

UCHWAŁA NR 31/8/2019
ZARZĄDU POWIATU CZŁUCHOWSKIEGO

z dnia 31 stycznia 2019 r.

w sprawie zmiany Regulaminu Organizacyjnego Powiatowego Centrum Pomocy Rodzinie w Człuchowie

Na podstawie art. 6 ust. 1 ustawy z dnia 5 czerwca 1998 r. o samorządzie powiatowym (tekst jednolity: Dz. U. z 2018 r., poz. 995 z późniejszymi zmianami) uchwała się, co następuje:

§ 1. W Regulaminie Organizacyjnym Powiatowego Centrum Pomocy Rodzinie w Człuchowie, stanowiącym załącznik do uchwały Nr 122/17/2012 Zarządu Powiatu Człuchowskiego z dnia 09 lutego 2012 roku w sprawie nadania Regulaminu Organizacyjnego Powiatowego Centrum Pomocy Rodzinie w Człuchowie, dokonuje się następujących zmian:

1) w § 5, w ust. 1 dodaje się pkt 8 w brzmieniu: "8) psycholog." oraz skreśla się ust. 3,

2) § 7 otrzymuje następujące brzmienie: „§ 7. 1. Kierownik Centrum kieruje całokształtem działalności Centrum przy pomocy Zastępcy Kierownika oraz zatrudnionych pracowników. Swojego Zastępcę Kierownik Centrum powołuje za zgodą Zarządu Powiatu.

2. Kierownik Centrum jest przełożonym wszystkich pracowników Centrum. Kierownik koordynuje i nadzoruje bezpośrednio pracę zespołów oraz samodzielnych stanowisk pracy.

3. Kierownik Centrum wykonuje zadania określone w Statucie Centrum, a ponadto:

1) organizuje pracę Centrum i reprezentuje Centrum na zewnątrz,

2) planuje i dysponuje środkami finansowymi przeznaczonymi na realizację zadań Centrum,

3) wydaje zarządzenia i polecenia służbowe,

4) kształtuje politykę kadrową Centrum,

5) współpracuje z sądami, gminnymi oraz miejskimi ośrodkami pomocy społecznej oraz innymi centrami pomocy rodzinie,

6) wytacza powództwa o zasądzenie świadczeń alimentacyjnych na rzecz dziecka przebywającego w pieczy zastępczej ponad rok,

7) składa właściwym organom powiatu sprawozdania z działalności Centrum,

8) przedstawia coroczne sprawozdania z efektów pracy organizatora rodzinnej pieczy zastępczej.

4. W czasie nieobecności Kierownika Centrum jego obowiązki i kompetencje przejmuje Zastępca Kierownika Centrum. Ponadto do zadań Zastępcy Kierownika Centrum należą:

1) zapewnienie właściwej organizacji pracy i sprawnego funkcjonowania zespołu ds. pieczy zastępczej, a także nadzór i kontrola nad prawidłowością oraz terminowością realizacji zadań merytorycznych tego zespołu.

2) ponoszenie odpowiedzialności przed Kierownikiem Centrum za pracę podległego zespołu ds. pieczy zastępczej,

3) sporządzanie sprawozdań z zadań rodzinnej pieczy zastępczej,

4) udzielanie instruktażu i pomocy pracownikom zespołu ds. pieczy zastępczej w zakresie stosowania ustawy o wspieraniu rodziny i systemie rodzinnej pieczy zastępczej oraz innych przepisów prawa mających zastosowanie w pomocy społecznej,

5) realizacja zadań wynikających z ustawy o wspieraniu rodziny i systemie pieczy zastępczej oraz innych przepisów mających zastosowanie w pomocy społecznej dotyczących zadań przypisanych dla samorządu powiatowego,

6) współpraca z pracownikami realizującymi świadczenia,

7) współpraca z instytucjami oraz podmiotami działającymi w obszarze pomocy dziecku i rodzinie,

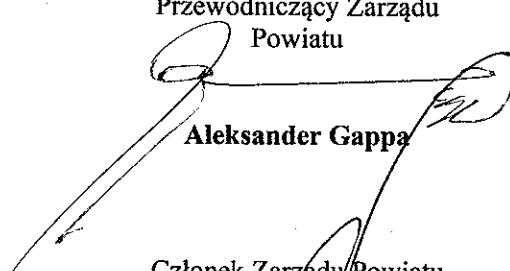
8) realizacja zadań zleconych przez Kierownika Centrum.”,

- 3) w § 14 ust. 3 otrzymuje następujące brzmienie: "3. W czasie nieobecności Kierownika Centrum dokumenty do podpisywania których został upoważniony, podpisuje Zastępca Kierownika Centrum."
- 4) załącznik Nr 1 (schemat organizacyjny Centrum) otrzymuje brzmienie, jak w załączniku do niniejszej uchwały.

§ 2. Wykonanie uchwały powierza się Przewodniczącemu Zarządu Powiatu.

§ 3. Uchwała wchodzi w życie z dniem podjęcia.

Przewodniczący Zarządu
Powiatu



Aleksander Gappa

Członek Zarządu Powiatu



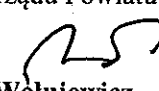
Marian Pastucha

Członek Zarządu Powiatu



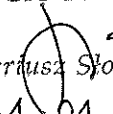
Leszek Wąsikowski

Członek Zarządu Powiatu



Wacław Wołujewicz

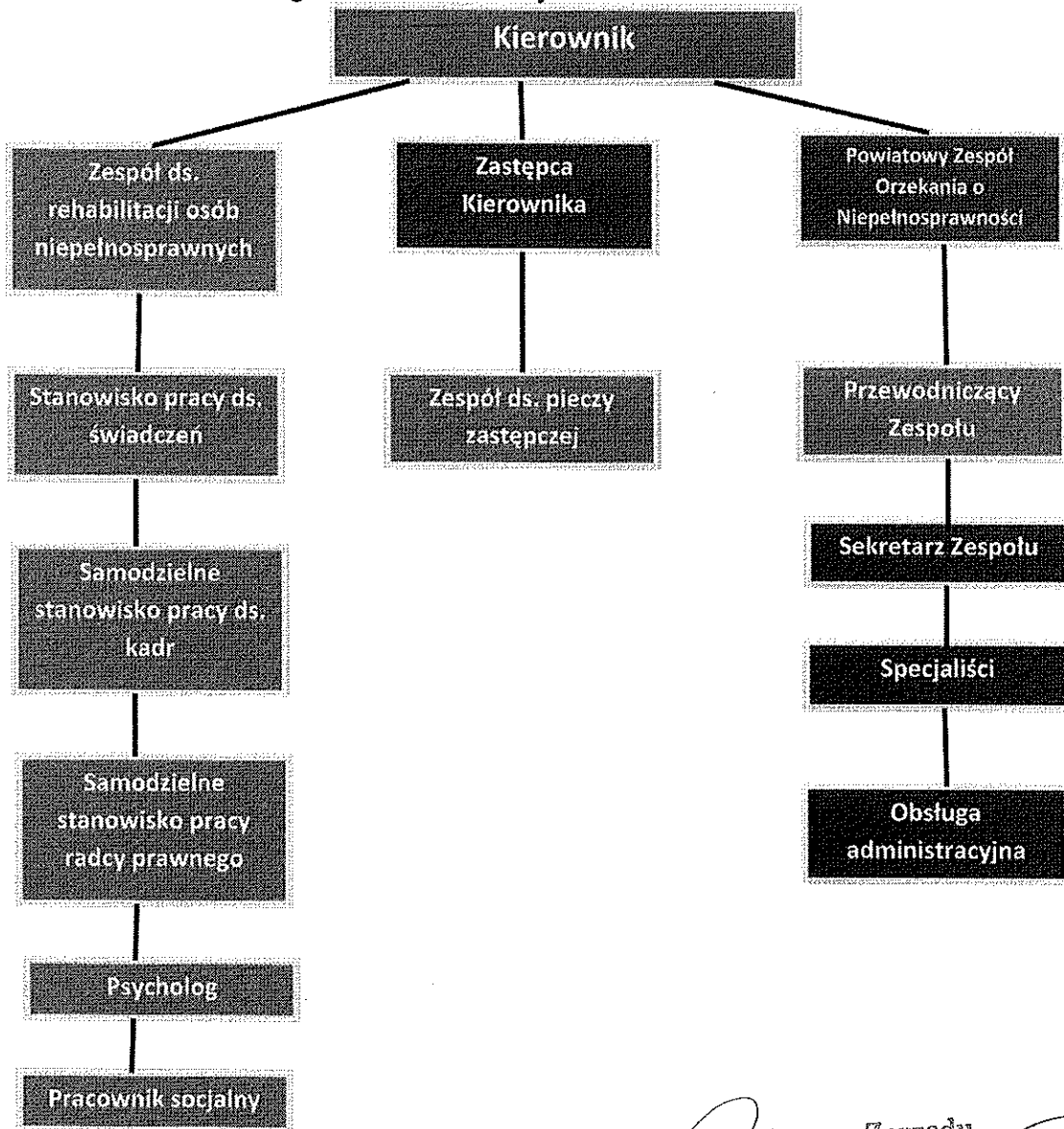
PR. 024. 16. 2018
RADCA PRAWNY



Mariusz Słomion

31.01.2018r.

załącznik nr 1 do uchwały Nr 31/8/2019
Zarządu Powiatu Człuchowskiego
Schemat Organizacyjny
Powiatowego Centrum Pomocy Rodzinie w Człuchowie



Przewodniczący Zarządu
mgr inż. Aleksander Gappa