

**UCHWAŁA NR XXIX/181/2013**  
**RADY POWIATU CZŁUCHOWSKIEGO**

z dnia 28 marca 2013 r.

**w sprawie zmiany statutu Samodzielnego Publicznego Zakładu Opieki Zdrowotnej w Człuchowie**

Działając na podstawie art.12 pkt 11 ustawy z dnia 5 czerwca 1998r o samorządzie powiatowym (tekst jednolity Dz. U. z 2001r. Nr 142 poz. 1592 ze zmianami) oraz art. 42 ust. 4 ustawy z dnia 15 kwietnia 2011 r. o działalności leczniczej (Dz.U. Nr 112 poz. 654 ze zm.)

**Rada Powiatu**  
**uchwala, co następuje:**

**§ 1.**

W Statucie Samodzielnego Publicznego Zakładu Opieki Zdrowotnej w Człuchowie, który stanowi załącznik nr 1 do uchwały Nr XXI/130/2012 Rady Powiatu Człuchowskiego z dnia 29 czerwca 2012 roku w sprawie nadania statutu Samodzielnemu Publicznemu Zakładowi Opieki Zdrowotnej w Człuchowie, dokonuje się następujących zmian:

- 1) załącznik nr 2 do Statutu Samodzielnego Publicznego Zakładu Opieki Zdrowotnej w Człuchowie otrzymuje brzmienie, jak w załączniku nr 1 do niniejszej uchwały,
- 2) załącznik nr 3 do statutu Samodzielnego Publicznego Zakładu Opieki Zdrowotnej w Człuchowie otrzymuje brzmienie, jak w załączniku nr 2 do niniejszej uchwały.

**§ 2.**

Wykonanie uchwały powierza się Zarządowi Powiatu Człuchowskiego.

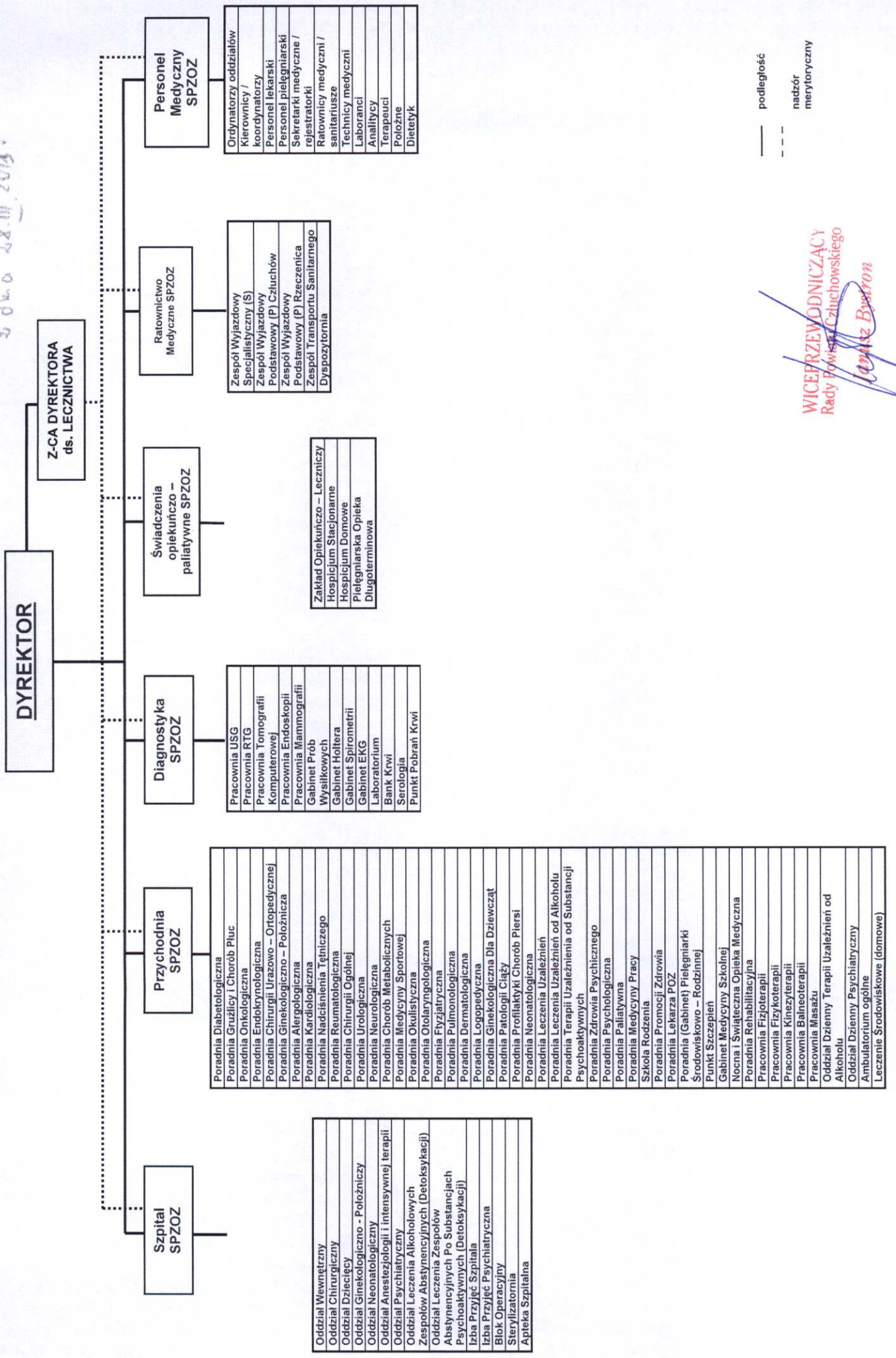
**§ 3.**

Uchwała podlega ogłoszeniu w Dzienniku Urzędowym Województwa Pomorskiego i wchodzi w życie po upływie 14 dni od dnia jej ogłoszenia.

  
WICEPRZEWODNICZĄCY  
Rady Powiatu Człuchowskiego  
*Janusz Bystron*

zam. Nr 1 do uchwały Nr XXIX/105/2013 z dnia 28.III.2013.

UCHWAŁA WZROKOWA I WYKONAWCZA W ZWIĄZKU Z WYKONANIEM



— podległość  
- - - nadzór merytoryczny

WICEPRZEWODNICZĄCY  
Rady Powiatu Człuchowskiego  
*Janusz Bystron*

**WYKAZ KOMÓREK ORGANIZACYJNYCH PRZEDSIĘBIORSTW  
SPZOZ w CZŁUCHOWIE**
*201. Nr 2 do uchwały  
Nr XXIX/181/2013 z dnia 28 III 2013*

1 Nazwa komórki organizacyjnej	3 Numer telefonu i adres (ulica, numer domu, numer lokalu, kod pocztowy, miejscowość)	4 Część V	5 Część VII	6 Zakres świadczeń zdrowotnych udzielanych w komórce organizacyjnej			7 Liczba łóżek	8 Data rozpoczęcia działalności
				Część VIII	Część IX	Część X		
<b>Przedsiębiorstwo: Szpital SPZOZ</b>								
Oddział Wewnętrzny	(59) 83 42 281 ul. Szczecińska 31, 77-300 Człuchów	01	001	4000	HC.1.1.	07	43	1.08.1975
Oddział Chirurgiczny	(59) 83 42 281 ul. Szczecińska 31, 77-300 Człuchów	01	003	4500	HC.1.1.	05	28	1.08.1975
Oddział Dziecięcy	(59) 83 42 281 ul. Szczecińska 31, 77-300 Człuchów	01	002	4401	HC.1.1.	28	26	1.08.1975
Oddział Ginekologiczno - Położniczy	(59) 83 42 281 ul. Szczecińska 31, 77-300 Człuchów	01	004	4450	HC.1.1.	29	32	1.08.1975
Oddział Neonatologiczny	(59) 83 42 281 ul. Szczecińska 31, 77-300 Człuchów	01	006	4421	HC.1.1.	20	0	1.08.1975
Oddział Anestezjologii i intensywnej terapii	(59) 83 42 281 ul. Szczecińska 31, 77-300 Człuchów	01	007	4260	HC.1.1.	01	4	1.08.1975
Oddział Psychiatryczny	(59) 83 42 281 ul. Szczecińska 31, 77-300 Człuchów	01	008	4700	HC.1.1.	30	30	12.01.2001
Oddział Leczenia Alkoholowych Zespołów Abstynencyjnych (Detoksykacji)	(59) 83 42 281 ul. Szczecińska 31, 77-300 Człuchów	01	073	4742	HC.1.1.	30	7	1.01.2004
Oddział Leczenia Alkoholowych Zespołów Abstynencyjnych (Detoksykacji)	(59) 83 42 281 ul. Szczecińska 31, 77-300 Człuchów	01	074	4748	HC.1.1.	30	8	1.01.2004
Izba Przyjęć Szpitala	(59) 83 42 281 ul. Szczecińska 31, 77-300 Człuchów	01	009	4900	HC.1.3.9.	78	0	1.08.1975
Izba Przyjęć Psychiatryczna	(59) 83 42 281 ul. Szczecińska 31, 77-300 Człuchów	01	009	4900	HC.1.3.9.	30	0	12.01.2001
Blok Operacyjny	(59) 83 42 281 ul. Szczecińska 31, 77-300 Człuchów	01	010	4910	HC.1.3.9.	78	0	1.08.1975
Sterylizatornia	(59) 83 42 281 ul. Szczecińska 31, 77-300 Człuchów	01	029	4930	HC.1.3.9.	78	0	1.08.1975
Apteka Szpitalna	(59) 83 42 281 ul. Szczecińska 31, 77-300 Człuchów	01	011	4920	HC.1.3.9.	78	0	1.08.1975
<b>Przedsiębiorstwo: Przychodnia SPZOZ</b>								
Poradnia Diabetologiczna	(59) 83 42 281 ul. Szczecińska 31, 77-300 Człuchów	02	019	1020	HC.1.3.3.	43	0	1.01.2001
Poradnia Gruźlicy i Chorób Płuc	(59) 83 42 281 ul. Szczecińska 31, 77-300 Człuchów	02	020	1270	HC.1.3.3.	42	0	1.01.2001
Poradnia Onkologiczna	(59) 83 42 281 ul. Szczecińska 31, 77-300 Człuchów	02	021	1240	HC.1.3.3.	24	0	1.01.2001

1 Nazwa komórki organizacyjnej	3 Numer telefonu i adres (ulica, numer domu, numer lokalu, kod pocztowy, miejscowość)	4 Część V	5 Część VII	6 Zakres świadczeń zdrowotnych udzielanych w komórce organizacyjnej			7 Liczba łóżek	8 Data rozpoczęcia działalności
				Część VIII	Część IX	Część X		
Poradnia Endokrynologiczna	(59) 83 42 281 ul. Szczecińska 31, 77-300 Człuchów	02	022	1030	HC.1.3.3.	44	0	1.01.2001
Poradnia Chirurgii Urazowo – Ortopedycznej	(59) 83 42 281 ul. Szczecińska 31, 77-300 Człuchów	02	023	1580	HC.1.3.3.	25	0	1.01.2001
Poradnia Ginekologiczno – Położnicza	(59) 83 42 281 ul. Szczecińska 31, 77-300 Człuchów	02	024	1450	HC.1.3.3.	29	0	1.08.1975
Poradnia Alergologiczna	(59) 83 42 281 ul. Szczecińska 31, 77-300 Człuchów	02	032	1010	HC.1.3.3.	36	0	1.01.2002
Poradnia Kardiologiczna	(59) 83 42 281 ul. Szczecińska 31, 77-300 Człuchów	02	033	1100	HC.1.3.3.	53	0	1.01.2002
Poradnia Nadciśnienia Tętniczego	(59) 83 42 281 ul. Szczecińska 31, 77-300 Człuchów	02	034	1104	HC.1.3.3.	53	0	1.01.2002
Poradnia Reumatologiczna	(59) 83 42 281 ul. Szczecińska 31, 77-300 Człuchów	02	036	1280	HC.1.3.3.	67	0	1.01.2002
Poradnia Chirurgii Ogólnej	(59) 83 42 281 ul. Szczecińska 31, 77-300 Człuchów	02	037	1500	HC.1.3.3.	05	0	1.01.2002
Poradnia Urologiczna	(59) 83 42 281 ul. Szczecińska 31, 77-300 Człuchów	02	038	1640	HC.1.3.3.	34	0	1.01.2002
Poradnia Neurologiczna	(59) 83 42 281 ul. Szczecińska 31, 77-300 Człuchów	02	039	1220	HC.1.3.3.	22	0	1.01.2002
Poradnia Chorób Metabolicznych	(59) 83 42 281 ul. Szczecińska 31, 77-300 Człuchów	02	044	1008	HC.1.3.3.	07	0	1.09.2003
Poradnia Medycyny Sportowej	(59) 83 42 281 ul. Szczecińska 31, 77-300 Człuchów	02	048	1370	HC.6.6.	56	0	1.09.2003
Poradnia Okulistyczna	(59) 83 42 281 ul. Szczecińska 31, 77-300 Człuchów	02	049	1600	HC.1.3.3.	23	0	1.09.2003
Poradnia Otolaryngologiczna	(59) 83 42 281 ul. Szczecińska 31, 77-300 Człuchów	02	051	1610	HC.1.3.3.	26	0	1.09.2003
Poradnia Ftyzjatryczna	(59) 83 42 281 ul. Szczecińska 31, 77-300 Człuchów	02	080	1274	HC.1.3.3.	42	0	1.12.2003
Poradnia Pulmonologiczna	(59) 83 42 281 ul. Szczecińska 31, 77-300 Człuchów	02	082	1272	HC.1.3.3.	42	0	1.12.2003
Poradnia Dermatologiczna	(59) 83 42 281 ul. Szczecińska 31, 77-300 Człuchów	02	083	1200	HC.1.3.3.	09	0	1.12.2003
Poradnia Logopedyczna	(59) 83 42 281 ul. Szczecińska 31, 77-300 Człuchów	02	059	1616	HC.1.3.3.	02	0	1.09.2003

1 Nazwa komórki organizacyjnej	3 Numer telefonu i adres (ulica, numer domu, numer lokalu, kod pocztowy, miejscowość)	4 Część V	5 Część VII	6 Zakres świadczeń zdrowotnych udzielanych w komórce organizacyjnej			7 Liczba łóżek	8 Data rozpoczęcia działalności
				Część VIII	Część IX	Część X		
Poradnia Ginekologiczna Dla Dziewcząt	(59) 83 42 281 ul. Szczecińska 31, 77-300 Człuchów	02	061	1453	HC.1.3.3.	29	0	1.09.2003
Poradnia Patologii Ciąży	(59) 83 42 281 ul. Szczecińska 31, 77-300 Człuchów	02	062	1454	HC.1.3.3.	29	0	1.09.2003
Poradnia Profilaktyki Chorób Piersi	(59) 83 42 281 ul. Szczecińska 31, 77-300 Człuchów	02	063	1458	HC.1.3.3.	29	0	1.09.2003
Poradnia Neonatologiczna	(59) 83 42 281 ul. Szczecińska 31, 77-300 Człuchów	02	064	1421	HC.1.3.3.	20	0	20.10.2003
Poradnia Leczenia Uzależnień	(59) 83 42 281 ul. Szczecińska 31, 77-300 Człuchów	02	069	1740	HC.1.3.3.	30	0	1.08.2003
Poradnia Leczenia Uzależnień od Alkoholu	(59) 83 42 281 ul. Szczecińska 31, 77-300 Człuchów	02	070	1744	HC.1.3.3.	30	0	1.08.2003
Poradnia Terapii Uzależnienia od Substancji Psychoaktywnych	(59) 83 42 281 ul. Szczecińska 31, 77-300 Człuchów	02	071	1746	HC.1.3.3.	30	0	1.08.2003
Poradnia Zdrowia Psychicznego	(59) 83 42 281 ul. Szczecińska 31, 77-300 Człuchów	02	084	1700	HC.1.3.3.	30	0	1.01.2005
Poradnia Psychologiczna	(59) 83 42 281 ul. Szczecińska 31, 77-300 Człuchów	02	097	1790	HC.1.3.3.	30	0	19.11.2009
Poradnia Paliatywna	(59) 83 42 281 ul. Szczecińska 31, 77-300 Człuchów	02	098	1180	HC.1.3.3.	55	0	19.11.2009
Poradnia Medycyny Pracy	(59) 83 42 281 ul. Szczecińska 31, 77-300 Człuchów	02	086	1160	HC.6.5.	14	0	1.01.2005
Szkoła Rodzenia	(59) 83 42 281 ul. Szczecińska 31, 77-300 Człuchów	02	026	1472	HC.6.1.1.	29	0	1.01.1996
Poradnia Promocji Zdrowia	(59) 83 42 281 ul. Szczecińska 31, 77-300 Człuchów	02	040	9700	HC.6.7.	78	0	1.01.2002
Poradnia Lekarza POZ	(59) 83 42 281 ul. Szczecińska 31, 77-300 Człuchów	02	041	0010	HC.1.3.1.	16	0	1.01.2003
Poradnia (Gabinet) Pielęgniarki Środowiskowo – Rodzinnej	(59) 83 42 281 ul. Szczecińska 31, 77-300 Człuchów	02	085	0032	HC.1.3.1.	16	0	1.01.2005
Punkt Szczepień	(59) 83 42 281 ul. Szczecińska 31, 77-300 Człuchów	02	088	9600	HC.6.3.1.	16	0	1.01.2005
Gabinet Medycyny Szkolnej	(59) 83 42 281 ul. Szkolna 3, 77-300 Człuchów	02	065	0040	HC.6.2.	78	0	1.08.2003
Gabinet Medycyny Szkolnej	(59) 83 42 281 ul. Średnia 4a, 77-300 Człuchów	02	066	0040	HC.6.2.	78	0	1.08.2003

1 Nazwa komórki organizacyjnej	3 Numer telefonu i adres (ulica, numer domu, numer lokalu, kod pocztowy, miejscowość)	4 Część V	5 Część VII	6 Zakres świadczeń zdrowotnych udzielanych w komórce organizacyjnej			7 Liczba łóżek	8 Data rozpoczęcia działalności
				Część VIII	Część IX	Część X		
Gabinet Medycyny Szkolnej	(59) 83 42 281 Bukowo 23 77-300 Człuchów	02	067	0040	HC.6.2.	78	0	1.08.2003
Gabinet Medycyny Szkolnej	(59) 83 42 281 ul. Szczecińska 31, 77-300 Człuchów	02	068	0040	HC.6.2.	78	0	1.08.2003
Nocna i Świąteczna Opieka Medyczna	(59) 83 42 281 ul. Szczecińska 31, 77-300 Człuchów	02	096	0010	HC.1.3.1.	16	0	19.11..2009
Poradnia Rehabilitacyjna	(59) 83 42 281 ul. Szczecińska 31, 77-300 Człuchów	02	025	1300	HC.2.3.	33	0	1.08.1975
Pracownia Fizjoterapii	(59) 83 42 281 ul. Szczecińska 31, 77-300 Człuchów	02	075	1310	HC.2.3.	33	0	1.08.1975
Pracownia Fizykoterapii	(59) 83 42 281 ul. Szczecińska 31, 77-300 Człuchów	02	076	1312	HC.2.3.	33	0	1.08.1975
Pracownia Kinezyterapii	(59) 83 42 281 ul. Szczecińska 31, 77-300 Człuchów	02	077	1314	HC.2.3.	33	0	1.08.1975
Pracownia Balneoterapii	(59) 83 42 281 ul. Szczecińska 31, 77-300 Człuchów	02	078	1330	HC.2.3.	33	0	1.08.1975
Pracownia Masażu	(59) 83 42 281 ul. Szczecińska 31, 77-300 Człuchów	02	095	1320	HC.2.3.	33	0	19.11.2009
Oddział Dzienny Terapii Uzależnionych od Alkoholu	(59) 83 42 281 ul. Szczecińska 31, 77-300 Człuchów	02	091	2712	HC.1.1.	30	0	1.01.2005
Oddział Dzienny Psychiatryczny	(59) 83 42 281 ul. Szczecińska 31, 77-300 Człuchów	02	092	2714	HC.1.1.	30	0	1.01.2005
Ambulatorium ogólne	(59) 83 42 281 ul. Szczecińska 31, 77-300 Człuchów	02	015	3010	HC.1.3.1.	16	0	1.08.1975
Leczenie Środowiskowe (domowe)	(59) 83 42 281 ul. Szczecińska 31, 77-300 Człuchów	02	101	2730	HC.1.3.3. HC.1.3.5.	30 30	0	18.05.2012
<b>Przedsiębiorstwo: Diagnostyka SPZOZ</b>								
Pracownia USG	(59) 83 42 281 ul. Szczecińska 31, 77-300 Człuchów	03	089	7210	HC.4.2.1.	31	0	1.01.2005
Pracownia RTG	(59) 83 42 281 ul. Szczecińska 31, 77-300 Człuchów	03	013	7240	HC.4.2.3.	31	0	1.08.1975
Pracownia Endoskopii	(59) 83 42 281 ul. Szczecińska 31, 77-300 Człuchów	03	090	7910	HC.4.2.7.	31	0	1.01.2005
Pracownia Mammografii	(59) 83 42 281 ul. Szczecińska 31, 77-300 Człuchów	03	014	7242	HC.4.2.9.	78	0	1.08.1975
Gabinet Prób Wysiękowych	(59) 83 42 281 ul. Szczecińska 31, 77-300 Człuchów	03	014	7998	HC.4.2.9.	53	0	1.08.1975

1 Nazwa komórki organizacyjnej	3 Numer telefonu i adres (ulica, numer domu, numer lokalu, kod pocztowy, miejscowość)	4 Część V	5 Część VII	6 Zakres świadczeń zdrowotnych udzielanych w komórce organizacyjnej			7 Liczba łóżek	8 Data rozpoczęcia działalności
				Część VIII	Część IX	Część X		
Gabinet Holtera	(59) 83 42 281 ul. Szczecińska 31, 77-300 Człuchów	03	014	7998	HC.4.2.9.	53	0	1.08.1975
Gabinet Spirometrii	(59) 83 42 281 ul. Szczecińska 31, 77-300 Człuchów	03	014	7998	HC.4.2.9.	78	0	1.08.1975
Gabinet EKG	(59) 83 42 281 ul. Szczecińska 31, 77-300 Człuchów	03	014	7998	HC.4.2.9.	53	0	1.08.1975
Laboratorium	(59) 83 42 281 ul. Szczecińska 31, 77-300 Człuchów	03	012	7100	HC.4.1.	10	0	1.08.1975
Bank Krwi	(59) 83 42 281 ul. Szczecińska 31, 77-300 Człuchów	03	012	8500	HC.4.1.	10	0	1.08.1975
Serologia	(59) 83 42 281 ul. Szczecińska 31, 77-300 Człuchów	03	012	7130	HC.4.1.	10	0	1.08.1975
Pracownia Tomografii Komputerowej	(59) 83 42 281 ul. Szczecińska 31, 77-300 Człuchów	03	105	7220	HC.4.2.2	31	0	1.03.2013
Punkt Pobrań Krwi	(59) 83 42 281 ul. Szczecińska 31, 77-300 Człuchów	03	012	8502	HC.4.1.	10	0	1.08.1975
<b>Przedsiębiorstwo: Świadczenia opiekuńczo - paliatywne SPZOZ</b>								
Zakład Opiekuńczo – Lecznicy	(59) 83 42 281 ul. Szczecińska 31, 77-300 Człuchów	04	027	5170	HC.3.1.	48	0	1.04.2001
Hospicjum Stacjonarne	(59) 83 42 281 ul. Szczecińska 31, 77-300 Człuchów	04	028	5180	HC.3.1.	55	0	1.01.2002
Hospicjum Domowe	(59) 83 42 281 ul. Szczecińska 31, 77-300 Człuchów	04	100	2180	HC.3.3.	55	0	1.01.2010
Pielęgniarska Opieka Długoterminowa	(59) 83 42 281 ul. Szczecińska 31, 77-300 Człuchów	04	087	2142	HC.3.1.	48	0	1.01.2005
<b>Przedsiębiorstwo: Ratownictwo Medyczne SPZOZ</b>								
Zespół Wyjazdowy Specjalistyczny (S)	(59) 83 42 281 ul. Szczecińska 31, 77-300 Człuchów	05	018	3114	HC.4.3.3.	15	0	1.08.1975
Zespół Wyjazdowy Podstawowy (P) Człuchów	(59) 83 42 281 ul. Szczecińska 31, 77-300 Człuchów	05	030	3112	HC.4.3.3.	15	0	1.01.2003
Zespół Wyjazdowy Podstawowy (P) Rzeczenica	(59) 83 42 281 ul. Czarna 17A, 77-304 Rzeczenica	05	030	3112	HC.4.3.3.	15	0	1.01.2003
Zespół Transportu Sanitarnego	(59) 83 42 281 ul. Szczecińska 31, 77-300 Człuchów	05	093	9240	HC.4.3.9.	15	0	1.01.2005
Dyspozytornia	(59) 83 42 281 ul. Szczecińska 31, 77-300 Człuchów	05	030	3112	HC.4.3.9.	15	0	1.08.1975

WICEPRZEWODNICZĄCY  
Rady Powiatu Człuchowskiego

Janusz Byston

Strona 7