

**Uchwała Nr XXXIV/204/2013
Rady Powiatu Człuchowskiego
z dnia 27 września 2013 roku**

w sprawie zmiany Regulaminu Organizacyjnego Starostwa Powiatowego w Człuchowie

Na podstawie art. 35 ust.1 ustawy z dnia 5 czerwca 1998r o samorządzie powiatowym (tekst jednolity: Dz. U. 2013 r. poz. 595 z późn. zm.) Rada Powiatu, na wniosek Zarządu Powiatu Człuchowskiego **uchwala, co następuje:**

§ 1

W Regulaminie Organizacyjnym Starostwa Powiatowego w Człuchowie, stanowiącym załącznik do uchwały Nr XXX/189/2013 Rady Powiatu Człuchowskiego z dnia 30 kwietnia 2013 roku w sprawie przyjęcia Regulaminu Organizacyjnego Starostwa Powiatowego w Człuchowie dokonuje się następujących zmian:

- 1) w § 12 ust. 1 dodaje się pkt 6a w brzmieniu: „6a) Wydział Infrastruktury ^{symbol IN}”,
- 2) w § 7 dodaje się pkt 4a w brzmieniu: „4a) Wydziałem Infrastruktury”,
- 3) w § 31 pkt 4 dodaje się lit g w brzmieniu: „g) prowadzenie dokumentacji archiwalnej będącej w depozycie Starostwa.”,
- 4) w § 32 dodaje się pkt 6 w brzmieniu: „6) wykonywanie usług ksero, bindowania i laminowania.”,
- 5) dodaje się § 38a w brzmieniu:

„§ 38a. Do zadań Wydziału Infrastruktury należy w szczególności:

1) w zakresie planowania, budowy, przebudowy dróg oraz obiektów inżynierskich dróg powiatowych położonych w granicach administracyjnych powiatu:

- a) opracowywanie projektów planów rozwoju sieci drogowej oraz bieżące informowanie o tych planach organów właściwych do sporządzania miejscowych planów zagospodarowania przestrzennego;
- b) opracowywanie projektów planów finansowania budowy, przebudowy, remontu, utrzymania i ochrony dróg oraz drogowych obiektów inżynierskich;
- c) przygotowanie infrastruktury drogowej dla potrzeb obronnych oraz wykonywanie innych zadań na rzecz obronności kraju;
- d) wydawanie zezwoleń na zajęcie pasa drogowego i zjazdu z dróg oraz pobieranie opłat i kar pieniężnych;
- e) prowadzenie ewidencji dróg, obiektów mostowych, tuneli, przepustów i promów oraz udostępnianie ich na żądanie uprawnionym organom;
- f) sporządzanie informacji o drogach publicznych oraz przekazywanie ich Generalnemu Dyrektorowi Dróg Krajowych i Autostrad;
- g) przeprowadzanie okresowych kontroli stanu dróg i drogowych obiektów inżynierskich oraz przepraw promowych, ze szczególnym uwzględnieniem ich wpływu na stan bezpieczeństwa ruchu drogowego;
- h) przeciwdziałanie niszczeniu dróg przez ich użytkowników;
- i) przeciwdziałanie niekorzystnym przeobrażeniom środowiska mogącym powstać lub powstającym w następstwie budowy lub utrzymania dróg;
- j) wprowadzanie ograniczeń lub zamykanie dróg i drogowych obiektów inżynierskich dla ruchu oraz wyznaczanie objazdów drogami różnej kategorii, gdy występuje bezpośrednie zagrożenie bezpieczeństwa osób lub mienia;

- k) *pełnienie funkcji inwestora;*
 - l) *realizacja zadań w zakresie inżynierii ruchu;*
 - m) *koordynacja robót w pasie drogowym;*
 - n) *nabywanie nieruchomości pod pasy drogowe dróg publicznych i gospodarowanie nimi w ramach posiadanego prawa do tych nieruchomości;*
 - o) *nabywanie nieruchomości innych niż wymienione w lit. n na potrzeby zarządzania drogami i gospodarowanie nimi w ramach posiadanego do nich prawa,*
- 2) *w zakresie zarządzania ruchem:*
- a) *sporządzanie projektów organizacji ruchu,*
 - b) *przedstawianie projektów organizacji ruchu do zatwierdzenia,*
 - c) *opiniowanie projektów organizacji ruchu,*
 - d) *wykonywanie projektów organizacji ruchu,*
 - e) *wprowadzanie tymczasowych znaków lub ograniczeń w ruchu w przypadku zdarzeń, w wyniku których może nastąpić zagrożenie bezpieczeństwa ruchu drogowego lub pogorszenie stanu nawierzchni drogi,*
 - f) *współpracę w zakresie organizacji ruchu i jego bezpieczeństwa z Policją i zarządem kolei.”.*
- 6) *schemat organizacyjny, stanowiący załącznik nr 1 do Regulaminu Organizacyjnego Starostwa Powiatowego w Człuchowie, otrzymuje brzmienie, jak w załączniku do niniejszej uchwały.*

§ 2

Wykonanie uchwały powierza się Zarządowi Powiatu Człuchowskiego.

§ 3

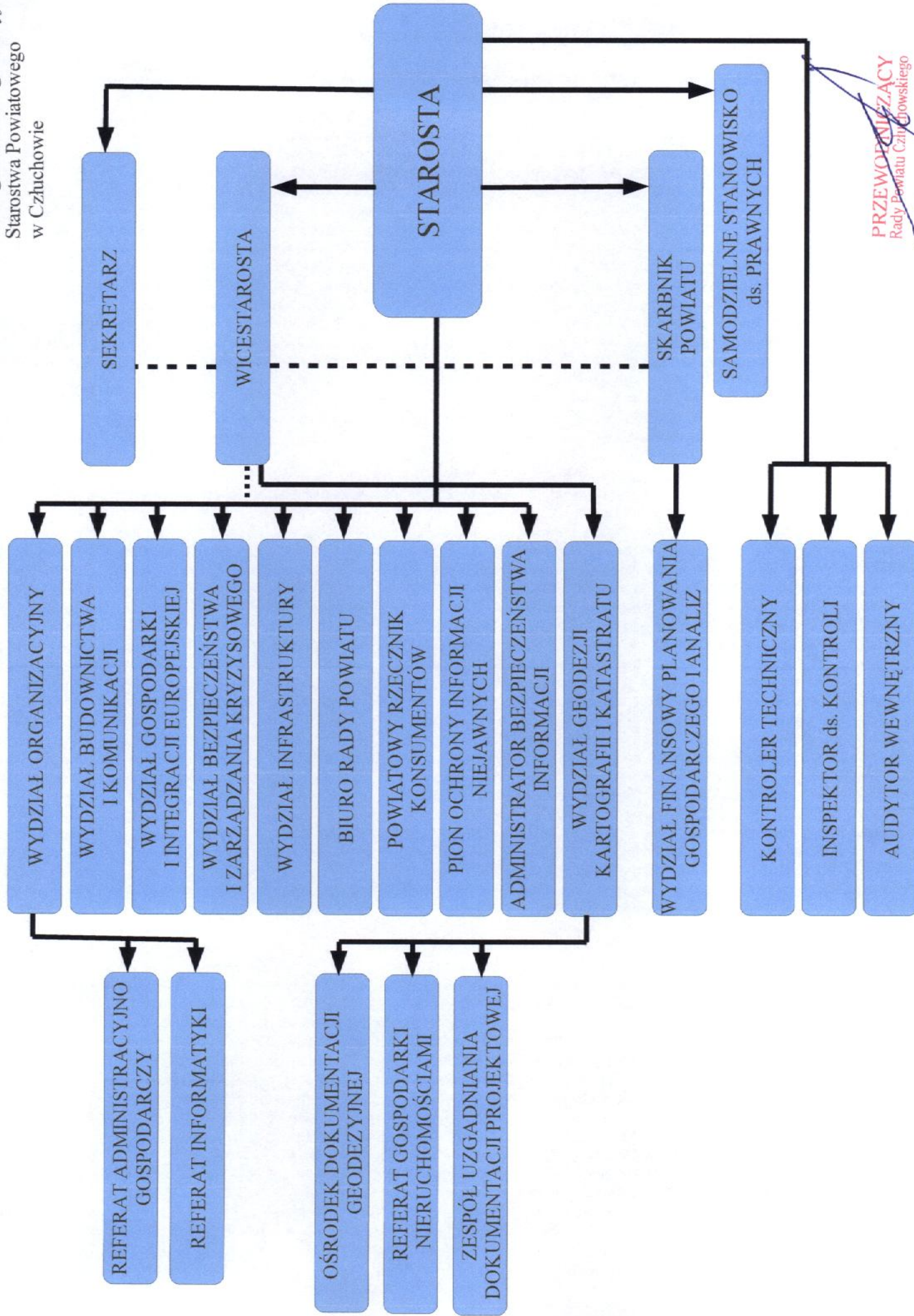
Uchwała wchodzi w życie z dniem 1 stycznia 2014 roku.

PRZEWODNICZĄCY
Rady Powiatu Człuchowskiego
Tadeusz Lisowski

SCHEMAT ORGANIZACYJNY STAROSTWA POWIATOWEGO W CZŁUCHOWIE

Załącznik nr 1

do Regulaminu Organizacyjnego
Starostwa Powiatowego
w Człuchowie



PRZEWODNICZĄCY
Rady Powiatu Człuchowskiego
Tadeusz Lisowski