

**Uchwała Nr XXXVII/226/2013
Rady Powiatu Człuchowskiego
z dnia 30 grudnia 2013 roku**

w sprawie zmiany Regulaminu Organizacyjnego Starostwa Powiatowego w Człuchowie

Na podstawie art. 35 ust.1 ustawy z dnia 5 czerwca 1998r o samorządzie powiatowym (tekst jednolity: Dz. U. 2013 r. poz. 595 z późn. zm.) Rada Powiatu, na wniosek Zarządu Powiatu Człuchowskiego **uchwala, co następuje:**

§ 1

W Regulaminie Organizacyjnym Starostwa Powiatowego w Człuchowie, stanowiącym załącznik do uchwały Nr XXX/189/2013 Rady Powiatu Człuchowskiego z dnia 30 kwietnia 2013 roku w sprawie przyjęcia Regulaminu Organizacyjnego Starostwa Powiatowego w Człuchowie, zmienionej uchwałą Nr XXXIV/204/2013 Rady Powiatu Człuchowskiego z dnia 27 września 2013 roku w sprawie zmiany Regulaminu Organizacyjnego Starostwa Powiatowego w Człuchowie, dokonuje się następujących zmian:

- 1) w § 12 ust. 4 pkt 1 otrzymuje brzmienie: „1) Powiatowy Ośrodek Dokumentacji Geodezyjnej,”
- 2) schemat organizacyjny, stanowiący załącznik nr 1 do Regulaminu Organizacyjnego Starostwa Powiatowego w Człuchowie, otrzymuje brzmienie, jak w załączniku do niniejszej uchwały.

§ 2

Wykonanie uchwały powierza się Zarządowi Powiatu Człuchowskiego.

§ 3

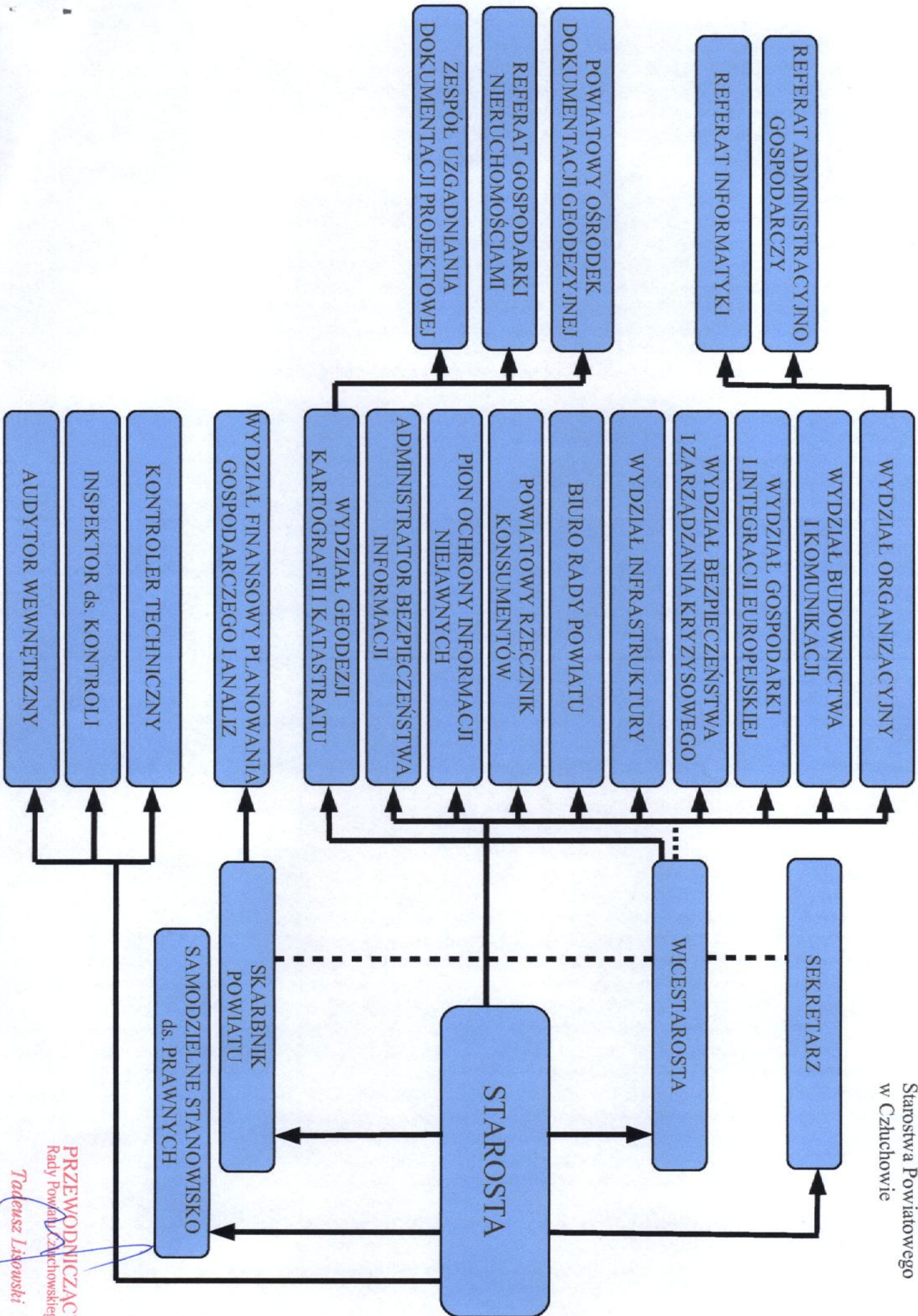
Uchwała wchodzi w życie z dniem podjęcia.

PRZEWODNICZĄCY
Rady Powiatu Człuchowskiego

Tadeusz Lisowski

SCHEMAT ORGANIZACYJNY STAROSTWA POWIATOWEGO W CZŁUCHOWIE

Załącznik nr 1
do Regulaminu Organizacyjnego
Starostwa Powiatowego
w Człuchowie



PRZEWODNICZĄCY
Rady Powiatu w Człuchowskiego

Tadeusz Lisowski