

**UCHWAŁA NR XXXII/208/2021  
RADY POWIATU CZŁUCHOWSKIEGO**

z dnia 25 lutego 2021 r.

**w sprawie zmiany i ogłoszenia tekstu jednolitego uchwały w sprawie nadania Statutu Samodzielnemu Publicznemu Zakładowi Opieki Zdrowotnej w Człuchowie**

Na podstawie art. 12 pkt 11 oraz art. 40 ust. 1 ustawy z dnia 5 czerwca 1998 r. o samorządzie powiatowym (t.j. Dz. U. z 2020 r., poz. 920), art. 42 ust. 4 ustawy z dnia 15 kwietnia 2011 r. o działalności leczniczej (t.j. Dz. U. z 2020 r., poz. 295 ze zm.) oraz art. 16 ust. 4 ustawy z dnia 20 lipca 2000 r. o ogłaszaniu aktów normatywnych i niektórych innych aktów prawnych (t.j. Dz.U. z 2019 r. poz.1461)

uchwala się, co następuje:

§ 1. 1. W Statucie Samodzielnego Publicznego Zakładu Opieki Zdrowotnej w Człuchowie, który stanowi załącznik do uchwały Nr XXI/130/2012 Rady Powiatu Człuchowskiego z dnia 29 czerwca 2012 r. w sprawie nadania Statutu Samodzielnemu Publicznemu Zakładowi Opieki Zdrowotnej w Człuchowie (Dz. Urz. Woj. Pom. z 2012 r., poz. 2426), zmienionej: uchwałą Nr XXIX/181/2013 Rady Powiatu Człuchowskiego z dnia 28 marca 2013 r. w sprawie zmiany Statutu Samodzielnego Publicznego Zakładu Opieki Zdrowotnej w Człuchowie (Dz. Urz. Woj. Pom. z 2013 r., poz. 2067), uchwałą Nr XXXIX/248/2017 Rady Powiatu Człuchowskiego z dnia 28 grudnia 2017 r. w sprawie zmiany Statutu Samodzielnego Zakładu Opieki Zdrowotnej w Człuchowie (Dz. Urz. Woj. Pom. z 2018 r., poz. 254), uchwałą Nr XIX/135/2020 Rady Powiatu Człuchowskiego z dnia 30 stycznia 2020 r. w sprawie zmiany Statutu Samodzielnego Publicznego Zakładu Opieki Zdrowotnej w Człuchowie (Dz. Urz. Woj. Pom. z 2020 r., poz. 1175), dokonuje się następujących zmian:

- 1) załącznik nr 1 do Statutu Samodzielnego Publicznego Zakładu Opieki Zdrowotnej w Człuchowie otrzymuje brzmienie, jak w załączniku nr 1 do niniejszej uchwały,
- 2) załącznik nr 2 do Statutu Samodzielnego Publicznego Zakładu Opieki Zdrowotnej w Człuchowie otrzymuje brzmienie, jak w załączniku nr 2 do niniejszej uchwały,
- 3) załącznik nr 3 do Statutu Samodzielnego Publicznego Zakładu Opieki Zdrowotnej w Człuchowie otrzymuje brzmienie, jak w załączniku nr 3 do niniejszej uchwały.

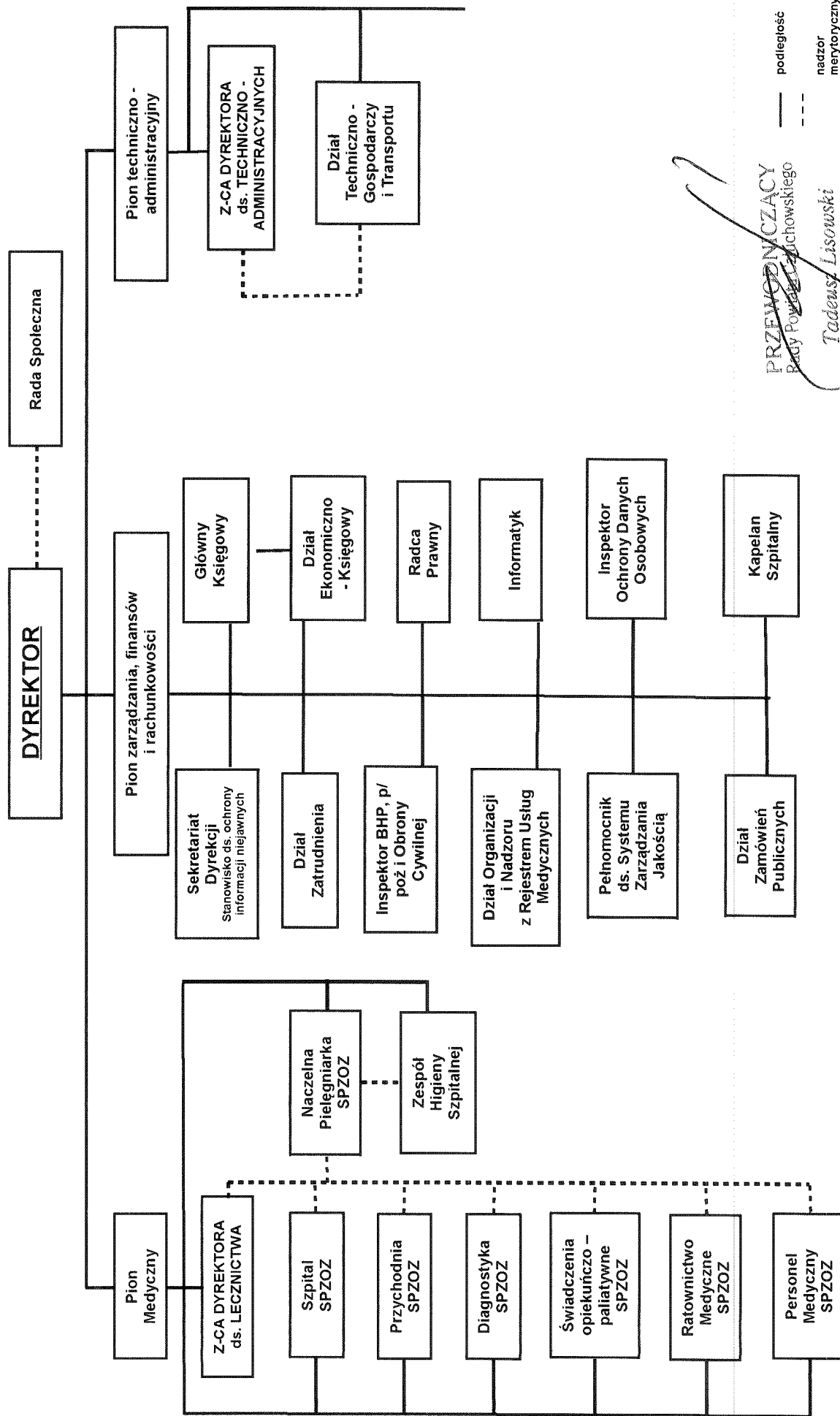
2. Ogłasza się tekst jednolity uchwały Nr XXI/130/2012 Rady Powiatu Człuchowskiego z dnia 29 czerwca 2012 r. w sprawie nadania Statutu Samodzielnemu Publicznemu Zakładowi Opieki Zdrowotnej w Człuchowie (Dz. Urz. Woj. Pom. z 2012 r., poz. 2426) w formie obwieszczenia, którego treść stanowi załącznik nr 4 do niniejszej uchwały.

§ 2. Wykonanie uchwały powierza się Zarządowi Powiatu Człuchowskiego.

§ 3. Uchwała wchodzi w życie po upływie 14 dni od dnia ogłoszenia w Dzienniku Urzędowym Województwa Pomorskiego.

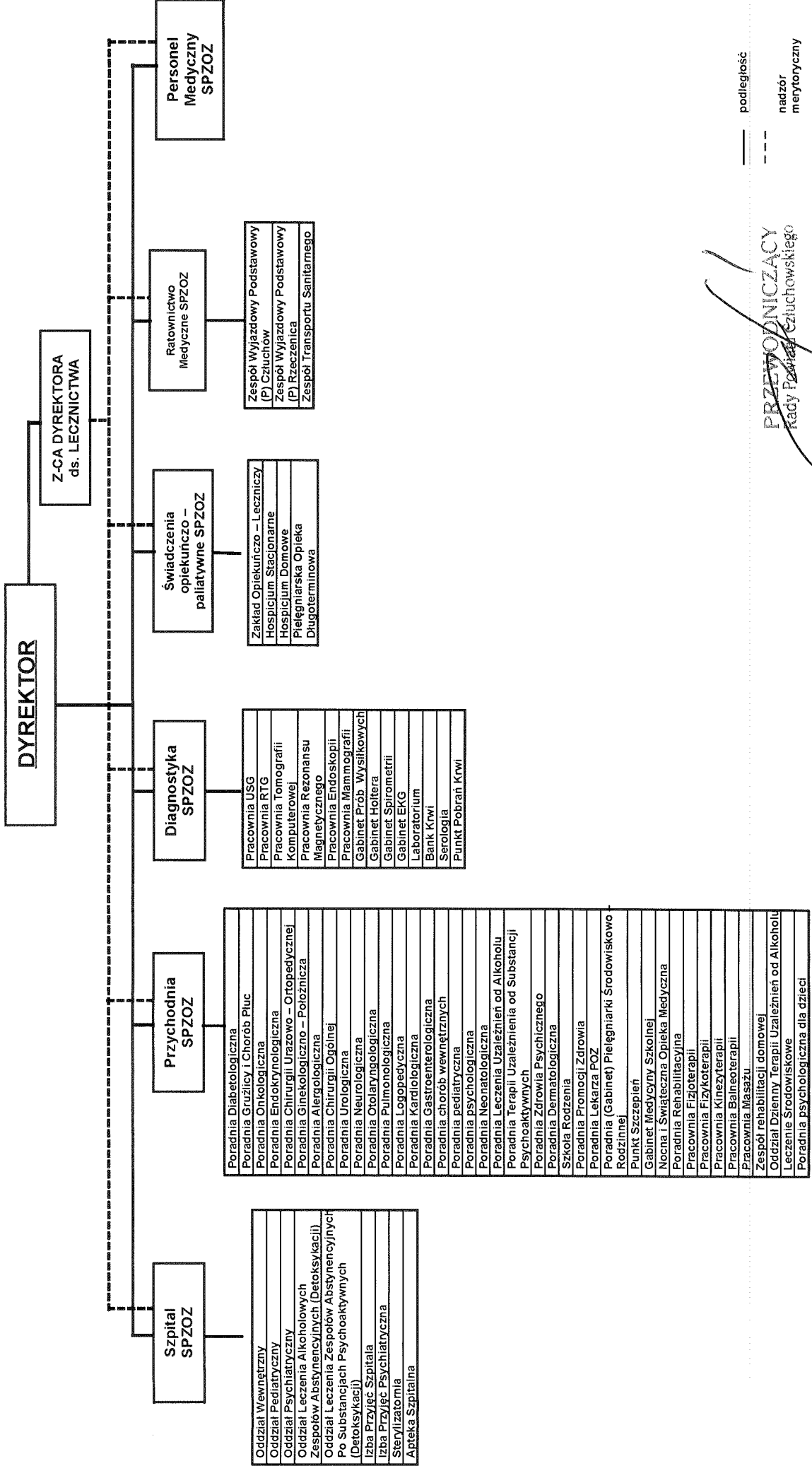
  
PRZEWODNICZĄCY  
Rady Powiatu Człuchowskiego  
Tadeusz Lisowski

## SCHEMAT ORGANIZACYJNY SPZOZ W CZŁUCHOWIE



PRZEWODNICZĄCY  
 Rady Powiatu Człuchowskiego  
*Tadeusz Lisowski*

## SCHEMAT ORGANIZACYJNY PIONU MEDYCZNEGO SPZOZ W CZŁUCHOWIE



— podległość  
- - - nadzór merytoryczny

PRZEWODNICZĄCY  
Rady Powiatu Czuchowskiego  
*Tadgusz Lisowski*

Załącznik Nr 3 do uchwały Nr XXXII/208/2021  
Rady Powiatu Człuchowskiego  
z dnia 25 lutego 2021 r.

WYKAZ KOMÓREK ORGANIZACYJNYCH ZAKŁADÓW LECZNICZYCH SPZOZ

1 Nazwa komórki organizacyjnej	3 Numer telefonu i adres (ulica, numer domu, numer lokalu, kod pocztowy, miejscowość)	4 Część V	5 Część VII	6 Zakres świadczeń zdrowotnych udzielanych w komórce organizacyjnej			7 Liczba łóżek	8 Data rozpoczęcia działalności
				Część VIII	Część IX	Część X		
<b>Szpital SPZOZ</b>								
Oddział Wewnętrzny	(59) 83 42 281 ul. Szczecińska 31, 77-300 Człuchów	01	001	4000	HC.1.1.	07	45	1.08.1975
Oddział Pediatryczny	(59) 83 42 281 ul. Szczecińska 31, 77-300 Człuchów	01	002	4401	HC.1.1.	28	14	1.08.1975
Oddział Psychiatryczny	(59) 83 42 281 ul. Szczecińska 31, 77-300 Człuchów	01	008	4700	HC.1.1.	30	30	12.01.2001
Oddział Leczenia Alkoholowych Zespołów Abstynencyjnych (Detoksykacji)	(59) 83 42 281 ul. Szczecińska 31, 77-300 Człuchów	01	073	4742	HC.1.1.	30	7	1.01.2004
Oddział Leczenia Alkoholowych Zespołów Abstynencyjnych (Detoksykacji)	(59) 83 42 281 ul. Szczecińska 31, 77-300 Człuchów	01	074	4748	HC.1.1.	30	8	1.01.2004
Izba Przyjęć Szpitala	(59) 83 42 281 ul. Szczecińska 31, 77-300 Człuchów	01	009	4900	HC.1.3.9.	78	0	1.08.1975
Izba Przyjęć Psychiatryczna	(59) 83 42 281 ul. Szczecińska 31, 77-300 Człuchów	01	009	4900	HC.1.3.9.	30	0	12.01.2001
Sterylizatornia	(59) 83 42 281 ul. Szczecińska 31, 77-300 Człuchów	01	029	4930	HC.1.3.9.	78	0	1.08.1975
Apteka Szpitalna	(59) 83 42 281 ul. Szczecińska 31, 77-300 Człuchów	01	011	4922	HC.1.3.9.	78	0	1.08.1975
<b>Przychodnia SPZOZ</b>								
Poradnia Diabetologiczna	(59) 83 42 281 ul. Szczecińska 31, 77-300 Człuchów	02	019	1020	HC.1.3.3.	43	0	1.01.2001
Poradnia Gruzlicy i Chorób Płuc	(59) 83 42 281 ul. Szczecińska 31, 77-300 Człuchów	02	020	1270	HC.1.3.3.	42	0	1.01.2001
Poradnia Onkologiczna	(59) 83 42 281 ul. Szczecińska 31, 77-300 Człuchów	02	021	1240	HC.1.3.3.	24	0	1.01.2001
Poradnia Endokrynologiczna	(59) 83 42 281 ul. Szczecińska 31, 77-300 Człuchów	02	022	1030	HC.1.3.3.	44	0	1.01.2001
Poradnia Chirurgii Urazowo – Ortopedycznej	(59) 83 42 281 ul. Szczecińska 31, 77-300 Człuchów	02	023	1580	HC.1.3.3.	25	0	1.01.2001
Poradnia Ginekologiczno – Położnicza	(59) 83 42 281 ul. Szczecińska 31, 77-300 Człuchów	02	024	1450	HC.1.3.3.	29	0	1.08.1975
Poradnia Alergologiczna	(59) 83 42 281 ul. Szczecińska 31, 77-300 Człuchów	02	032	1010	HC.1.3.3.	36	0	1.01.2002

1	3	4	5	6			7	8
				Zakres świadczeń zdrowotnych udzielanych w komórce organizacyjnej				
				Część V	Część VII	Część VIII		
Nazwa komórki organizacyjnej	Numer telefonu i adres (ulica, numer domu, numer lokalu, kod pocztowy, miejscowość)						Liczba łóżek	Data rozpoczęcia działalności
Poradnia Chirurgii Ogólnej	(59) 83 42 281 ul. Szczecińska 31, 77-300 Człuchów	02	037	1500	HC.1.3.3.	05	0	1.01.2002
Poradnia Urologiczna	(59) 83 42 281 ul. Szczecińska 31, 77-300 Człuchów	02	038	1640	HC.1.3.3.	34	0	1.01.2002
Poradnia Neurologiczna	(59) 83 42 281 ul. Szczecińska 31, 77-300 Człuchów	02	039	1220	HC.1.3.3.	22	0	1.01.2002
Poradnia Otolaryngologiczna	(59) 83 42 281 ul. Szczecińska 31, 77-300 Człuchów	02	051	1610	HC.1.3.3.	26	0	1.09.2003
Poradnia Pulmonologiczna	(59) 83 42 281 ul. Szczecińska 31, 77-300 Człuchów	02	082	1272	HC.1.3.3.	42	0	1.12.2003
Poradnia Logopedyczna	(59) 83 42 281 ul. Szczecińska 31, 77-300 Człuchów	02	059	1616	HC.1.3.3.	02	0	1.09.2003
Poradnia Kardiologiczna	(59) 83 42 281 ul. Szczecińska 31, 77-300 Człuchów	02	112	1100	HC.1.3.3.	53	0	1.06.2020
Poradnia Gastroenterologiczna	(59) 83 42 281 ul. Szczecińska 31, 77-300 Człuchów	02	113	1050	HC.1.3.3.	47	0	1.06.2020
Poradnia Psychologiczna	(59) 83 42 281 ul. Szczecińska 31, 77-300 Człuchów	02	111	1791	HC.1.3.3.	108	0	14.02.2020
Poradnia chorób wewnętrznych	(59) 83 42 281 ul. Szczecińska 31, 77-300 Człuchów	02	109	1000	HC.1.3.3.	07	0	15.01.2020
Poradnia pediatria	(59) 83 42 281 ul. Szczecińska 31, 77-300 Człuchów	02	110	1401	HC.1.3.3.	28	0	15.01.2020
Poradnia Neonatologiczna	(59) 83 42 281 ul. Szczecińska 31, 77-300 Człuchów	02	064	1421	HC.1.3.3.	20	0	20.10.2003
Poradnia Leczenia Uzależnień od Alkoholu	(59) 83 42 281 ul. Szczecińska 31, 77-300 Człuchów	02	070	1744	HC.1.3.3.	30	0	1.08.2003
Poradnia Terapii Uzależnienia od Substancji Psychoaktywnych	(59) 83 42 281 ul. Szczecińska 31, 77-300 Człuchów	02	071	1746	HC.1.3.3.	30	0	1.08.2003
Poradnia Zdrowia Psychicznego	(59) 83 42 281 ul. Szczecińska 31, 77-300 Człuchów	02	084	1700	HC.1.3.3.	30	0	1.01.2005
Szkoła Rodzenia	(59) 83 42 281 ul. Szczecińska 31, 77-300 Człuchów	02	026	1472	HC.6.1.1.	29	0	1.01.1996
Poradnia Promocji Zdrowia	(59) 83 42 281 ul. Szczecińska 31, 77-300 Człuchów	02	040	9700	HC.6.7.	78	0	1.01.2002
Poradnia Lekarza POZ	(59) 83 42 281 ul. Szczecińska 31, 77-300 Człuchów	02	041	0010	HC.1.3.1.	16	0	1.01.2003

1	3	4	5	6			7	8
				Zakres świadczeń zdrowotnych udzielanych w komórce organizacyjnej				
Nazwa komórki organizacyjnej	Numer telefonu i adres (ulica, numer domu, numer lokalu, kod pocztowy, miejscowość)	Część V	Część VII	Część VIII	Część IX	Część X	Liczba łóżek	Data rozpoczęcia działalności
Poradnia (Gabinet) Pielęgniarki Środowiskowo – Rodzinnej	(59) 83 42 281 ul. Szczecińska 31, 77-300 Człuchów	02	085	0032	HC.1.3.1.	16	0	1.01.2005
Punkt Szczepień	(59) 83 42 281 ul. Szczecińska 31, 77-300 Człuchów	02	088	9600	HC.6.3.1.	16	0	1.01.2005
Gabinet Medycyny Szkolnej	(59) 83 42 281 ul. Szkolna 3, 77-300 Człuchów	02	065	0040	HC.6.2	78	0	1.08.2003
Gabinet Medycyny Szkolnej	(59) 83 42 281 ul. Średnia 4a, 77-300 Człuchów	02	066	0040	HC.6.2.	78	0	1.08.2003
Gabinet Medycyny Szkolnej	(59) 83 42 281 Bukowo 23 77-300 Człuchów	02	067	0040	HC.6.2.	78	0	1.08.2003
Gabinet Medycyny Szkolnej	(59) 83 42 281 ul. Szczecińska 31, 77-300 Człuchów	02	068	0040	HC.6.2.	78	0	1.08.2003
Nocna i Świąteczna Opieka Medyczna	(59) 83 42 281 ul. Szczecińska 31, 77-300 Człuchów	02	096	0016	HC.1.3.1.	16	0	19.11.2009
Poradnia Rehabilitacyjna	(59) 83 42 281 ul. Szczecińska 31, 77-300 Człuchów	02	025	1300	HC.2.3.	33	0	1.08.1975
Pracownia Fizjoterapii	(59) 83 42 281 ul. Szczecińska 31, 77-300 Człuchów	02	075	1310	HC.2.3.	33	0	1.08.1975
Pracownia Fizykoterapii	(59) 83 42 281 ul. Szczecińska 31, 77-300 Człuchów	02	076	1312	HC.2.3.	33	0	1.08.1975
Pracownia Kinezyterapii	(59) 83 42 281 ul. Szczecińska 31, 77-300 Człuchów	02	077	1314	HC.2.3.	33	0	1.08.1975
Pracownia Balneoterapii	(59) 83 42 281 ul. Szczecińska 31, 77-300 Człuchów	02	078	1330	HC.2.3.	33	0	1.08.1975
Pracownia Masażu	(59) 83 42 281 ul. Szczecińska 31, 77-300 Człuchów	02	095	1320	HC.2.3.	33	0	19.11.2009
Zespół rehabilitacji domowej	(59) 83 42 281 ul. Szczecińska 31, 77-300 Człuchów	02	108	2146	HC.2.4.	33	0	18.12.2019
Oddział Dzienny Terapii Uzależnień od Alkoholu	(59) 83 42 281 ul. Szczecińska 31, 77-300 Człuchów	02	091	2712	HC.1.1.	30	0	1.01.2005
Leczenie Środowiskowe	(59) 83 42 281 ul. Szczecińska 31, 77-300 Człuchów	02	101	2730	HC.1.3.3. HC.1.3.5.	30 108	0	18.05.2012
Poradnia psychologiczna dla dzieci	(59) 83 42 281 ul. Szczecińska 31, 77-300 Człuchów	02	111	1791	HC.1.3.3.	108	0	24.02.2020
<b>Diagnostyka SPZOZ</b>								
Pracownia USG	(59) 83 42 281 ul. Szczecińska 31, 77-300 Człuchów	03	089	7210	HC.4.2.1.	31	0	1.01.2005

1	3	4	5	6			7	8
Nazwa komórki organizacyjnej	Numer telefonu i adres (ulica, numer domu, numer lokalu, kod pocztowy, miejscowość)	Część V	Część VII	Zakres świadczeń zdrowotnych udzielanych w komórce organizacyjnej			Liczba łóżek	Data rozpoczęcia działalności
				Część VIII	Część IX	Część X		
Pracownia RTG	(59) 83 42 281 ul. Szczecińska 31, 77-300 Człuchów	03	013	7240	HC.4.2.3.	31	0	1.08.1975
Pracownia Endoskopii	(59) 83 42 281 ul. Szczecińska 31, 77-300 Człuchów	03	090	7910	HC.4.2.7.	31	0	1.01.2005

PRZEWODNICZĄCY  
Rady Powiatu Człuchowskiego  
*Tadeusz Misowski*

1	3	4	5	6			7	8
				Zakres świadczeń zdrowotnych udzielanych w komórce organizacyjnej				
				Część V	Część VII	Część VIII		
Nazwa komórki organizacyjnej	Numer telefonu i adres (ulica, numer domu, numer lokalu, kod pocztowy, miejscowość)						Liczba łóżek	Data rozpoczęcia działalności
Pracownia Mammografii	(59) 83 42 281 ul. Szczecińska 31, 77-300 Człuchów	03	014	7242	HC.4.2.9	78	0	1.08.1975
Gabinet Prób Wysiłkowych	(59) 83 42 281 ul. Szczecińska 31, 77-300 Człuchów	03	014	7998	HC.4.2.9	53	0	1.08.1975
Gabinet Holtera	(59) 83 42 281 ul. Szczecińska 31, 77-300 Człuchów	03	014	7998	HC.4.2.9	53	0	1.08.1975
Gabinet Spirometrii	(59) 83 42 281 ul. Szczecińska 31, 77-300 Człuchów	03	014	7998	HC.4.2.9	78	0	1.08.1975
Gabinet EKG	(59) 83 42 281 ul. Szczecińska 31, 77-300 Człuchów	03	014	7998	HC.4.2.9	53	0	1.08.1975
Laboratorium	(59) 83 42 281 ul. Szczecińska 31, 77-300 Człuchów	03	012	7100	HC.4.1.	10	0	1.08.1975
Bank Krwi	(59) 83 42 281 ul. Szczecińska 31, 77-300 Człuchów	03	012	8500	HC.4.1.	10	0	1.08.1975
Serologia	(59) 83 42 281 ul. Szczecińska 31, 77-300 Człuchów	03	012	7130	HC.4.1.	10	0	1.08.1975
Pracownia Rezonansu Magnetycznego	(59) 83 42 281 ul. Szczecińska 31, 77-300 Człuchów	03	107	7250	HC.4.2.4.	31	0	23.10.2019
Pracownia Tomografii Komputerowej	(59) 83 42 281 ul. Szczecińska 31, 77-300 Człuchów	03	105	7220	HC.4.2.2	31	0	1.03.2013
Punkt Pobrań Krwi	(59) 83 42 281 ul. Szczecińska 31, 77-300 Człuchów	03	012	8502	HC.4.1.	10	0	1.08.1975
<b>Świadczenia opiekuńczo - paliatywne SPZOZ</b>								
Zakład Opiekuńczo – Lecznicy	(59) 83 42 281 ul. Szczecińska 31, 77-300 Człuchów	04	027	5170	HC.3.1.	48	70	1.04.2001
Hospicjum Stacjonarne	(59) 83 42 281 ul. Szczecińska 31, 77-300 Człuchów	04	028	2184	HC.3.1	55	20	1.01.2002
Hospicjum Domowe	(59) 83 42 281 ul. Szczecińska 31, 77-300 Człuchów	04	100	2180	HC.3.3.	55	0	1.01.2010
Pielęgniarska Opieka Długoterminowa	(59) 83 42 281 ul. Szczecińska 31, 77-300 Człuchów	04	087	2142	HC.3.1.	48	0	1.01.2005
<b>Ratownictwo Medyczne SPZOZ</b>								
Zespół Wyjazdowy Podstawowy (P) Człuchów	(59) 83 42 281 ul. Szczecińska 31, 77-300 Człuchów	05	030	3112	HC.4.3.3	15	0	1.01.2003
Zespół Wyjazdowy Podstawowy (P) Rzeczenica	(59) 83 42 281 ul. Czarna 17A, 77-304 Rzeczenica	05	030	3112	HC.4.3.3	15	0	1.01.2003



1	3	4	5	6			7	8
Nazwa komórki organizacyjnej	Numer telefonu i adres (ulica, numer domu, numer lokalu, kod pocztowy, miejscowość)	Część V	Część VII	Zakres świadczeń zdrowotnych udzielanych w komórce organizacyjnej			Liczba łóżek	Data rozpoczęcia działalności
				Część VIII	Część IX	Część X		
Zespół Transportu Sanitarnego	(59) 83 42 281 ul. Szczecińska 31, 77-300 Człuchów	05	093	9250	HC.4.3.9	15	0	1.01.2005

PRZEWODNICZĄCY  
Rady Powiatu Człuchowskiego  
*Tadeusz Lisowski*

Załącznik Nr 4 do uchwały Nr XXXII/208/2021  
Rady Powiatu Człuchowskiego  
z dnia 25 lutego 2021 r.

**OBWIESZCZENIE  
RADY POWIATU CZŁUCHOWSKIEGO  
z dnia 25 lutego 2021 roku**

**w sprawie ogłoszenia tekstu jednolitego uchwały Nr XXI/130/2012 Rady Powiatu Człuchowskiego z dnia 29 czerwca 2012 r. w sprawie nadania Statutu Samodzielnemu Publicznemu Zakładowi Opieki Zdrowotnej w Człuchowie**

Na podstawie art. 16 ust. 4 z dnia 20 lipca 2000 r. o ogłaszaniu aktów normatywnych i niektórych innych aktów prawnych (t.j. Dz.U. z 2019 r. poz.1461)

Rada Powiatu Człuchowskiego postanawia, co następuje:

§ 1. Ogłasza się w załączniku do niniejszego obwieszczenia tekst jednolity uchwały Nr XXI/130/2012 Rady Powiatu Człuchowskiego z dnia 29 czerwca 2012 r. w sprawie nadania Statutu Samodzielnemu Publicznemu Zakładowi Opieki Zdrowotnej w Człuchowie (Dz. Urz. Woj. Pom. z 2012 r., poz. 2426) z uwzględnieniem zmian wprowadzonych:

- 1) uchwałą Nr XXIX/181/2013 Rady Powiatu Człuchowskiego z dnia 28 marca 2013 r. w sprawie zmiany Statutu Samodzielnego Publicznego Zakładu Opieki Zdrowotnej w Człuchowie (Dz. Urz. Woj. Pom. z 2013 r., poz. 2067),
- 2) uchwałą Nr XXXIX/248/2017 Rady Powiatu Człuchowskiego z dnia 28 grudnia 2017 r. w sprawie zmiany Statutu Samodzielnego Zakładu Opieki Zdrowotnej w Człuchowie (Dz. Urz. Woj. Pom. z 2018 r., poz. 254),
- 3) uchwałą Nr XIX/135/2020 Rady Powiatu Człuchowskiego z dnia 30 stycznia 2020 r. w sprawie zmiany Statutu Samodzielnego Publicznego Zakładu Opieki Zdrowotnej w Człuchowie (Dz. Urz. Woj. Pom. z 2020 r., poz. 1175),
- 4) uchwałą Nr XXXII/208/2021 Rady Powiatu Człuchowskiego w sprawie zmiany i ogłoszenia tekstu jednolitego uchwały w sprawie nadania Statutu Samodzielnemu Publicznemu Zakładowi Opieki Zdrowotnej w Człuchowie.

§ 2. Obwieszczenie podlega ogłoszeniu w Dzienniku Urzędowym Województwa Pomorskiego.

PRZEWODNICZĄCY  
Rady Powiatu Człuchowskiego  
*Tadeusz Lisowski*

**Uchwała Nr XXI/130/2012  
Rady Powiatu Człuchowskiego**

z dnia 29 czerwca 2012 r.

**w sprawie nadania statutu Samodzielnemu Publicznemu Zakładowi Opieki Zdrowotnej  
w Człuchowie**

**(tekst jednolity)**

Działając na podstawie art. 12 pkt. 11 ustawy z dnia 5 czerwca 1998 roku o samorządzie powiatowym (tekst jednolity Dz. U. z 2001 r. Nr 142 poz. 1592 ze zmianami) oraz art. 42 ust. 4 ustawy z dnia 15 kwietnia 2011 roku o działalności leczniczej (Dz. U. Nr 112 poz. 654) **Rada Powiatu uchwała, co następuje:**

§ 1. Nadaje się Samodzielnemu Publicznemu Zakładowi Opieki Zdrowotnej w Człuchowie statut, w brzmieniu stanowiącym załącznik do niniejszej uchwały.

§ 2. Traci moc uchwała nr XI/65/2011 Rady Powiatu Człuchowskiego z dnia 31 sierpnia 2011 r. w sprawie nadania statutu Samodzielnemu Publicznemu Zakładowi Opieki Zdrowotnej w Człuchowie.

§ 3. Wykonanie uchwały powierza się Zarządowi Powiatu Człuchowskiego.

§ 4. Uchwała podlega ogłoszeniu w Dzienniku Urzędowym Województwa Pomorskiego i wchodzi w życie po upływie 14 dni od dnia jej ogłoszenia.

Załącznik Nr 1 do Uchwały Nr XXI/130/2012

Rady Powiatu Człuchowskiego

z dnia 29 czerwca 2012 r.

## **S T A T U T**

**Samodzielnego Publicznego Zakładu Opieki Zdrowotnej**

**w Człuchowie**

### **Rozdział 1.**

#### **POSTANOWIENIA OGÓLNE**

§ 1. 1. Firma podmiotu leczniczego brzmi: Samodzielny Publiczny Zakład Opieki Zdrowotnej w Człuchowie.

2. Samodzielny Publiczny Zakład Opieki Zdrowotnej w Człuchowie, zwany dalej SPZOZ, jest wyodrębnionym organizacyjnie zespołem osób i środków majątkowych utworzonym i utrzymywanym w celu udzielania świadczeń zdrowotnych i promocji zdrowia w trybie i na zasadach określonych:

1) ustawą z dnia 15 kwietnia 2011 roku o działalności leczniczej zwaną dalej ustawą oraz przepisami wydanymi na jej podstawie,

2) niniejszym Statutem.

3. W SPZOZ działają Zakłady:

1) Szpital SPZOZ,

2) Przychodnia SPZOZ,

3) Diagnostyka SPZOZ,

4) Świadczenia opiekuńczo-paliatywne SPZOZ

5) Ratownictwo Medyczne SPZOZ

§ 2. 1. Podmiotem, który utworzył SPZOZ, nadaje mu statut i sprawuje nad nim nadzór, jest Powiat Człuchowski.

2. Siedzibą SPZOZ jest miasto Człuchów.

### **Rozdział 2.**

#### **CELE I ZADANIA SPZOZ**

§ 3. Celem SPZOZ jest prowadzenie działalności leczniczej poprzez:

1) udzielanie świadczeń zdrowotnych finansowanych ze środków publicznych osobom ubezpieczonym oraz innym osobom uprawnionym do tych świadczeń na podstawie odrębnych przepisów,

2) udzielanie także świadczeń zdrowotnych na rzecz innych osób, w zakresie wynikającym z umów zawartych z podmiotami zlecającymi takie świadczenia,

3) wykonywanie zadań profilaktycznych, diagnostycznych, pielęgnacyjnych i rehabilitacyjnych,

4) szkolenie i doskonalenie kadr medycznych,

5) prowadzenie działalności w zakresie promocji zdrowia.

§ 4. W zakresie wynikającym z przepisów prawa i zobowiązań z tytułu zawartych umów SPZOZ realizuje w szczególności następujące zadania:

1) udzielanie świadczeń zdrowotnych poprzez:

a) świadczenie usług z zakresu leczenia szpitalnego, w tym opieki psychiatrycznej,

b) udzielanie świadczeń specjalistycznej opieki ambulatoryjnej, w tym konsultacje w poszczególnych specjalnościach medycznych funkcjonujących w SPZOZ,

c) świadczenie usług z zakresu rehabilitacji stacjonarnej i ambulatoryjnej,

d) wykonywanie badań diagnostycznych,

- e) wykonywanie świadczeń z zakresu medycyny pracy,
- f) zapewnienie świadczeń z zakresu medycyny ratunkowej,
- 2) prowadzenie badań naukowych i prac badawczo-rozwojowych w powiązaniu z udzielaniem świadczeń zdrowotnych i promocją zdrowia, na podstawie umów zawartych z uprawnionymi podmiotami,
- 3) wykonywanie innych zadań, pomocniczych względem działalności podstawowej poprzez prowadzenie:
  - a) transportu sanitarnego,
  - b) apteki szpitalnej,
  - c) orzekanie i opiniowanie o stanie zdrowia,
  - d) oświaty zdrowotnej, w tym zleconych programów pro zdrowotnych,
  - e) współpracy z samorządami zawodowymi,
  - f) współpracy z jednostkami dydaktycznymi w przygotowaniu osób do wykonywania zawodów medycznych,
  - g) działalności administracyjnej, ekonomicznej i technicznej.

§ 5. SPZOZ prowadzi ponadto działalność:

- 1) gospodarczą inną niż leczniczą w następujących zakresach:

dzierżawy i najmu nieruchomości, wynajmu rzeczy, usług przewozowych, usług naprawy sprzętu, usług kserograficznych, usług udostępniania wyciągów, odpisów lub kopii dokumentacji medycznej, usług udzielania zakładom ubezpieczeń informacji o stanie zdrowia, organizacji szkoleń, kursów oraz konferencji związanych z działalnością leczniczą, obsługi imprez w zakresie zabezpieczenia medycznego, pobierania opłat parkingowych, prowadzenia szkoły rodzenia, usług związanych z udziałem osób towarzyszących w szczególności przy porodzie rodzinnym, pobycie dziecka w szpitalu;

- 2) leczniczą, polegającą na udzielaniu świadczeń zdrowotnych odpłatnych zgodnie z obowiązującymi przepisami.

### **Rozdział 3. ORGANY ZESPOŁU I STRUKTURA ORGANIZACYJNA**

§ 6. Organami SPZOZ są:

- 1) Dyrektor SPZOZ,
- 2) Rada Społeczna.

#### **DYREKTOR SPZOZ**

§ 7. 1. Dyrektor stoi na czele SPZOZ, kieruje jego działalnością, ponosi odpowiedzialność za zarządzanie oraz reprezentuje go na zewnątrz.

- 2. Dyrektor wykonuje prawa i obowiązki podmiotu leczniczego określone ustawą o działalności leczniczej.
- 3. Dyrektor jest przełożonym pracowników SPZOZ.
- 4. Dyrektor podejmuje w formie zarządzenia decyzje dotyczące działalności SPZOZ.

#### **RADA SPOŁECZNA**

§ 8. 1. Rada Społeczna jest organem inicjującym i opiniodawczym podmiotu, który utworzył Zespół, a także organem doradczym Dyrektora.

2. Radę Społeczną powołuje, odwołuje oraz zwołuje jej pierwsze posiedzenie Rada Powiatu Człuchowskiego.

3. W skład Rady Społecznej wchodzi:

- 1) jako przewodniczący – Starosta Człuchowski lub osoba przez niego wyznaczona,
- 2) jako członkowie:
  - a) przedstawiciel Wojewody Pomorskiego,
  - b) przedstawiciele wybrani przez Radę Powiatu Człuchowskiego w liczbie 9 osób.

4. Zadania Rady Społecznej określa ustawa o działalności leczniczej.

5. Kadencja Rady Społecznej trwa cztery lata i biegnie od dnia jej powołania, przy czym zawsze kończy się po upływie czterech miesięcy od dnia ukonstytuowania się składu Rady Powiatu nowej kadencji po wyborach.

6. Członek Rady Społecznej może być odwołany w przypadku długotrwałej niezdolności do pełnienia funkcji spowodowanej chorobą lub innymi okolicznościami, jeżeli okres tej nieobecności przekracza 6 miesięcy.

7. Tryb pracy, sposób podejmowania uchwał i zwoływania posiedzeń określa Regulamin Rady Społecznej.

## **STRUKTURA ORGANIZACYJNA**

§ 9. 1. Strukturę organizacyjną SPZOZ tworzą:

- 1) Pion Medyczny,
- 2) Pion Zarządzania, Finansów i Rachunkowości,
- 3) Pion Techniczno – Eksploatacyjny i Administracji.

2. Schemat organizacyjny SPZOZ określa załącznik nr 1 do Statutu.

§ 10. 1. Dyrektor SPZOZ sprawuje swoje funkcje przy pomocy:

- 1) Zastępcy Dyrektora ds. Lecznictwa,
- 2) Zastępcy Dyrektora ds. Techniczno-Administracyjnych,
- 3) Naczelnej Pielęgniarki
- 4) Głównego Księgowego.

2. Dyrektor SPZOZ jest bezpośrednim przełożonym pracowników komórek organizacyjnych wchodzących w skład Pionu Zarządzania, Finansów i Rachunkowości.

§ 11. 1. Zastępca Dyrektora ds. Lecznictwa kieruje powierzonym zakresem spraw i działalnością komórek organizacyjnych wchodzących w skład Pionu Medycznego.

2. Schemat organizacyjny Pionu Medycznego stanowi załącznik nr 2 do Statutu.

3. Wykaz jednostek i komórek organizacyjnych wchodzących w skład Pionu Medycznego stanowi załącznik nr 3 do Statutu.

4. Zastępca Dyrektora ds. Techniczno-Administracyjnych kieruje powierzonym zakresem spraw i działalnością komórek organizacyjnych wchodzących w skład Pionu Techniczno – Eksploatacyjnego i Administracji.

5. Naczelna Pielęgniarka kieruje pracą pielęgniarek i położnych.

6. Głównemu Księgowemu podlega Dział Finansowo – Księgowy.

§ 12. Organizację i zadania oraz sposób kierowania poszczególnymi jednostkami i komórkami organizacyjnymi określa Regulamin Organizacyjny SPZOZ.

## **Rozdział 4. GOSPODARKA FINANSOWA ZESPOŁU**

§ 13. 1. SPZOZ prowadzony jest w formie samodzielnego zakładu, pokrywającego z posiadanych środków i uzyskiwanych przychodów koszty działalności i zobowiązań.

2. Gospodarka finansowa SPZOZ prowadzona jest w oparciu o:

- 1) ustawę z dnia 15 kwietnia 2011 r. o działalności leczniczej,
- 2) ustawę z dnia 29 września 1994 r. o rachunkowości,
- 3) ustawę z dnia 27 sierpnia 2009 r. o finansach publicznych.

3. Podstawą gospodarki SPZOZ jest plan finansowy i inwestycyjny, ustalany przez Dyrektora SPZOZ po zaopiniowaniu przez Radę Społeczną, zatwierdzany przez organ założycielski, o którym mowa w §2 niniejszego statutu.

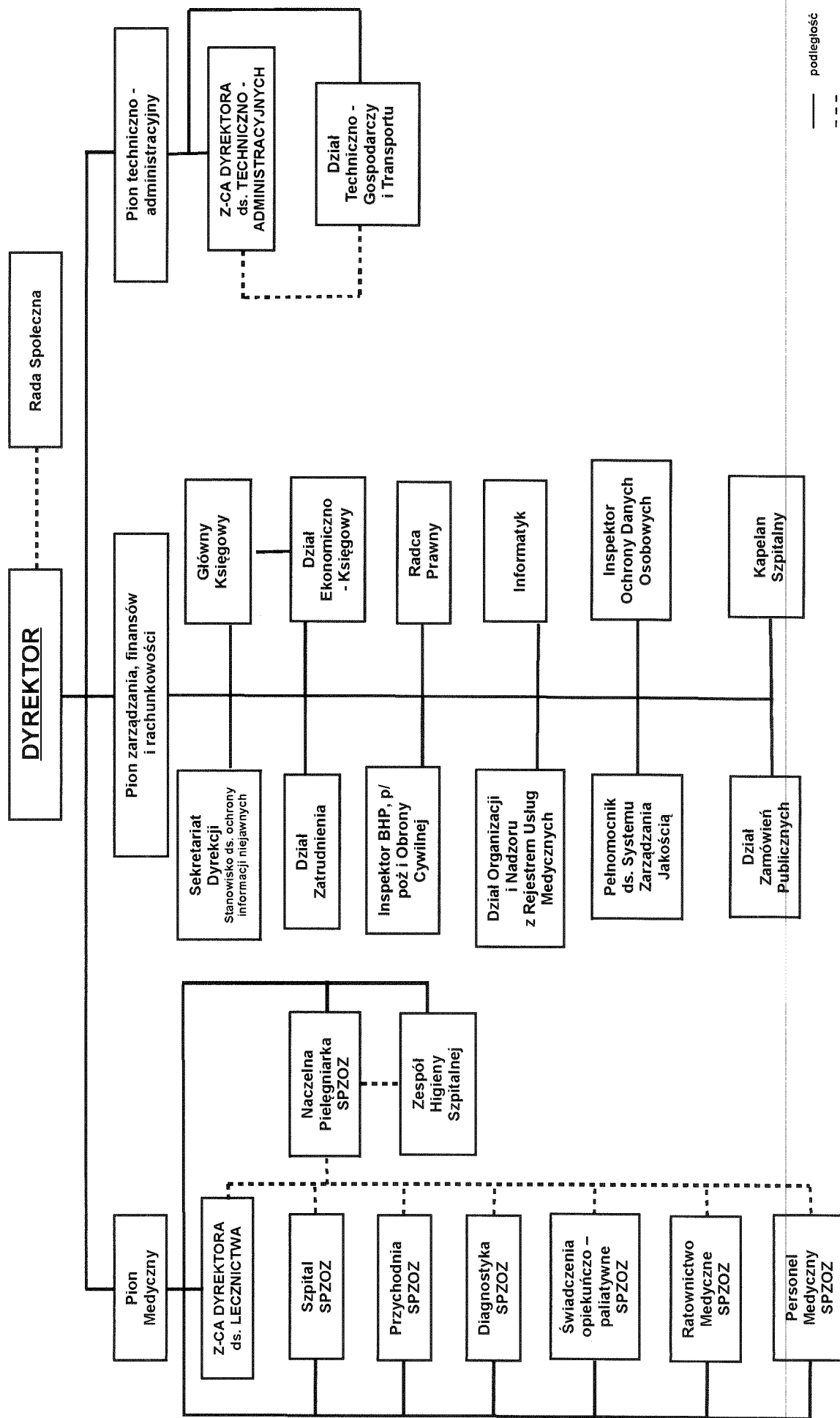
**Rozdział 5.**  
**POSTANOWIENIA KOŃCOWE**

§ 14. Zmiana niniejszego Statutu może nastąpić w trybie i na zasadach przewidzianych dla jego nadania.

.....  
Przewodniczący Rady  
Powiatu w Człuchowie

Człuchów, dnia: .....

## SCHEMAT ORGANIZACYJNY SPZOZ W CZŁUCHOWIE

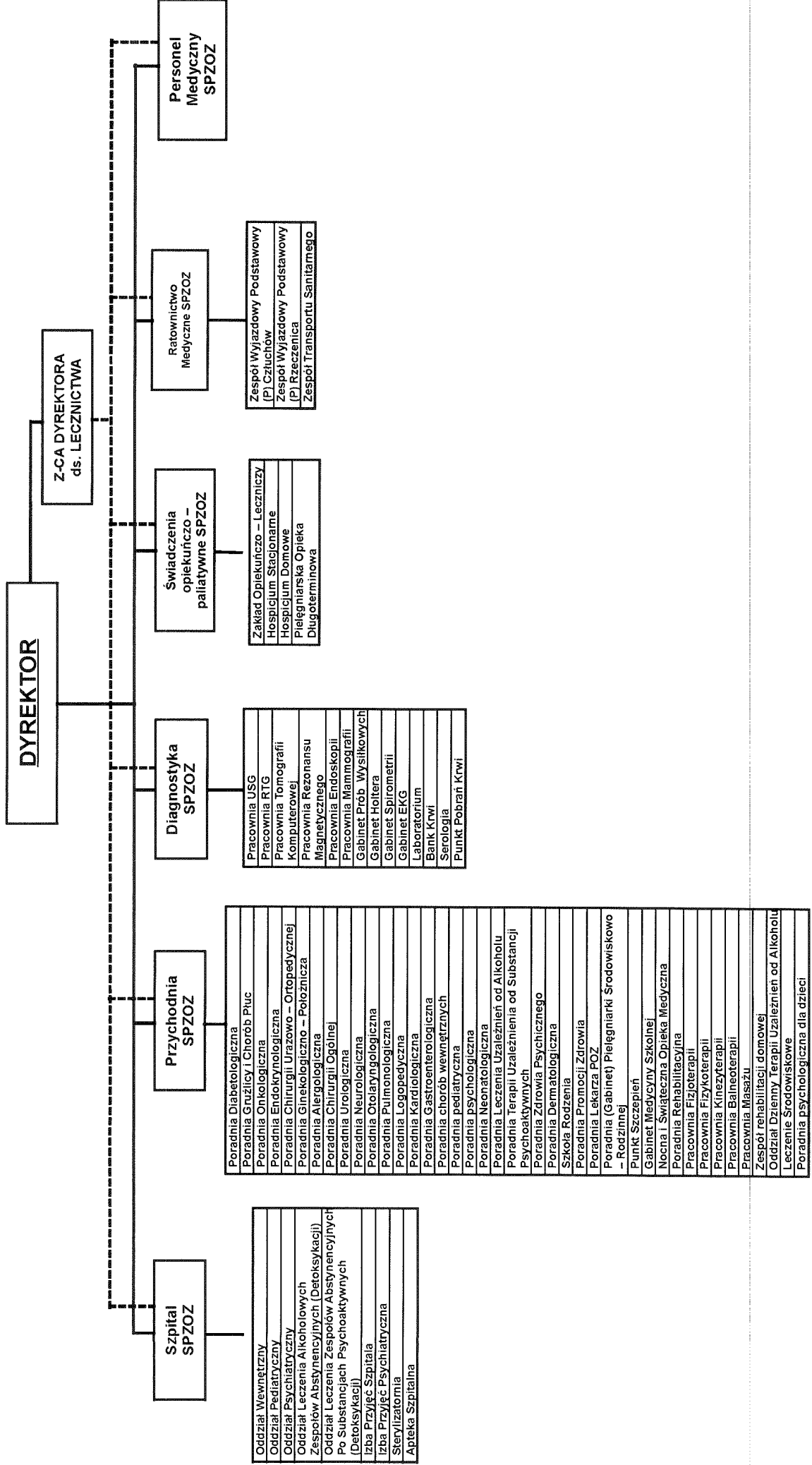


— podległość

- - - nadzór merytoryczny



## SCHEMAT ORGANIZACYJNY PIONU MEDYCZNEGO SPZOZ W CZŁUCHOWIE



— podległość

--- nadzór merytoryczny

## WYKAZ KOMÓREK ORGANIZACYJNYCH ZAKŁADÓW LECZNICZYCH SPZOZ

1	3	4	5	6			7	8
				Zakres świadczeń zdrowotnych udzielanych w komórce organizacyjnej				
Nazwa komórki organizacyjnej	Numer telefonu i adres (ulica, numer domu, numer lokalu, kod pocztowy, miejscowość)	Część V	Część VII	Część VIII	Część IX	Część X	Liczba łóżek	Data rozpoczęcia działalności
				<b>Szpital SPZOZ</b>				
Oddział Wewnętrzny	(59) 83 42 281 ul. Szczecińska 31, 77-300 Człuchów	01	001	4000	HC.1.1.	07	45	1.08.1975
Oddział Pediatriczny	(59) 83 42 281 ul. Szczecińska 31, 77-300 Człuchów	01	002	4401	HC.1.1.	28	14	1.08.1975
Oddział Psychiatryczny	(59) 83 42 281 ul. Szczecińska 31, 77-300 Człuchów	01	008	4700	HC.1.1.	30	30	12.01.2001
Oddział Leczenia Alkoholowych Zespołów Abstynencyjnych (Detoksykacji)	(59) 83 42 281 ul. Szczecińska 31, 77-300 Człuchów	01	073	4742	HC.1.1.	30	7	1.01.2004
Oddział Leczenia Alkoholowych Zespołów Abstynencyjnych (Detoksykacji)	(59) 83 42 281 ul. Szczecińska 31, 77-300 Człuchów	01	074	4748	HC.1.1.	30	8	1.01.2004
Izba Przyjęć Szpitala	(59) 83 42 281 ul. Szczecińska 31, 77-300 Człuchów	01	009	4900	HC.1.3.9.	78	0	1.08.1975
Izba Przyjęć Psychiatryczna	(59) 83 42 281 ul. Szczecińska 31, 77-300 Człuchów	01	009	4900	HC.1.3.9.	30	0	12.01.2001
Sterylizatornia	(59) 83 42 281 ul. Szczecińska 31, 77-300 Człuchów	01	029	4930	HC.1.3.9.	78	0	1.08.1975
Apteka Szpitalna	(59) 83 42 281 ul. Szczecińska 31, 77-300 Człuchów	01	011	4922	HC.1.3.9.	78	0	1.08.1975
<b>Przychodnia SPZOZ</b>								
Poradnia Diabetologiczna	(59) 83 42 281 ul. Szczecińska 31, 77-300 Człuchów	02	019	1020	HC.1.3.3.	43	0	1.01.2001
Poradnia Gruźlicy i Chorób Płuc	(59) 83 42 281 ul. Szczecińska 31, 77-300 Człuchów	02	020	1270	HC.1.3.3.	42	0	1.01.2001
Poradnia Onkologiczna	(59) 83 42 281 ul. Szczecińska 31, 77-300 Człuchów	02	021	1240	HC.1.3.3.	24	0	1.01.2001
Poradnia Endokrynologiczna	(59) 83 42 281 ul. Szczecińska 31, 77-300 Człuchów	02	022	1030	HC.1.3.3.	44	0	1.01.2001
Poradnia Chirurgii Urazowo – Ortopedycznej	(59) 83 42 281 ul. Szczecińska 31, 77-300 Człuchów	02	023	1580	HC.1.3.3.	25	0	1.01.2001
Poradnia Ginekologiczno – Położnicza	(59) 83 42 281 ul. Szczecińska 31, 77-300 Człuchów	02	024	1450	HC.1.3.3.	29	0	1.08.1975
Poradnia Alergologiczna	(59) 83 42 281 ul. Szczecińska 31, 77-300 Człuchów	02	032	1010	HC.1.3.3.	36	0	1.01.2002
Poradnia Chirurgii Ogólnej	(59) 83 42 281 ul. Szczecińska 31, 77-300 Człuchów	02	037	1500	HC.1.3.3.	05	0	1.01.2002

1	3	4	5	6			7	8
				Zakres świadczeń zdrowotnych udzielanych w komórce organizacyjnej				
Nazwa komórki organizacyjnej	Numer telefonu i adres (ulica, numer domu, numer lokalu, kod pocztowy, miejscowość)	Część V	Część VII	Część VIII	Część IX	Część X	Liczba łóżek	Data rozpoczęcia działalności
Poradnia Urologiczna	(59) 83 42 281 ul. Szczecińska 31, 77-300 Człuchów	02	038	1640	HC.1.3.3	34	0	1.01.2002
Poradnia Neurologiczna	(59) 83 42 281 ul. Szczecińska 31, 77-300 Człuchów	02	039	1220	HC.1.3.3	22	0	1.01.2002
Poradnia Otolaryngologiczna	(59) 83 42 281 ul. Szczecińska 31, 77-300 Człuchów	02	051	1610	HC.1.3.3	26	0	1.09.2003
Poradnia Pulmonologiczna	(59) 83 42 281 ul. Szczecińska 31, 77-300 Człuchów	02	082	1272	HC.1.3.3	42	0	1.12.2003
Poradnia Logopedyczna	(59) 83 42 281 ul. Szczecińska 31, 77-300 Człuchów	02	059	1616	HC.1.3.3	02	0	1.09.2003
Poradnia Kardiologiczna	(59) 83 42 281 ul. Szczecińska 31, 77-300 Człuchów	02	112	1100	HC.1.3.3	53	0	1.06.2020
Poradnia Gastroenterologiczna	(59) 83 42 281 ul. Szczecińska 31, 77-300 Człuchów	02	113	1050	HC.1.3.3	47	0	1.06.2020
Poradnia Psychologiczna	(59) 83 42 281 ul. Szczecińska 31, 77-300 Człuchów	02	111	1791	HC.1.3.3	108	0	14.02.2020
Poradnia chorób wewnętrznych	(59) 83 42 281 ul. Szczecińska 31, 77-300 Człuchów	02	109	1000	HC.1.3.3	07	0	15.01.2020
Poradnia pediatryczna	(59) 83 42 281 ul. Szczecińska 31, 77-300 Człuchów	02	110	1401	HC.1.3.3	28	0	15.01.2020
Poradnia Neonatologiczna	(59) 83 42 281 ul. Szczecińska 31, 77-300 Człuchów	02	064	1421	HC.1.3.3	20	0	20.10.2003
Poradnia Leczenia Uzależnień od Alkoholu	(59) 83 42 281 ul. Szczecińska 31, 77-300 Człuchów	02	070	1744	HC.1.3.3	30	0	1.08.2003
Poradnia Terapii Uzależnienia od Substancji Psychoaktywnych	(59) 83 42 281 ul. Szczecińska 31, 77-300 Człuchów	02	071	1746	HC.1.3.3	30	0	1.08.2003
Poradnia Zdrowia Psychicznego	(59) 83 42 281 ul. Szczecińska 31, 77-300 Człuchów	02	084	1700	HC.1.3.3	30	0	1.01.2005
Szkoła Rodzenia	(59) 83 42 281 ul. Szczecińska 31, 77-300 Człuchów	02	026	1472	HC.6.1.1	29	0	1.01.1996
Poradnia Promocji Zdrowia	(59) 83 42 281 ul. Szczecińska 31, 77-300 Człuchów	02	040	9700	HC.6.7	78	0	1.01.2002
Poradnia Lekarza POZ	(59) 83 42 281 ul. Szczecińska 31, 77-300 Człuchów	02	041	0010	HC.1.3.1	16	0	1.01.2003
Poradnia (Gabinet) Pielęgniarki Środowiskowo – Rodzinnej	(59) 83 42 281 ul. Szczecińska 31, 77-300 Człuchów	02	085	0032	HC.1.3.1	16	0	1.01.2005

1	3	4	5	6			7	8
				Zakres świadczeń zdrowotnych udzielanych w komórce organizacyjnej				
Nazwa komórki organizacyjnej	Numer telefonu i adres (ulica, numer domu, numer lokalu, kod pocztowy, miejscowość)	Część V	Część VII	Część VIII	Część IX	Część X	Liczba łóżek	Data rozpoczęcia działalności
Punkt Szczepień	(59) 83 42 281 ul. Szczecińska 31, 77-300 Człuchów	02	088	9600	HC.6.3.1.	16	0	1.01.2005
Gabinet Medycyny Szkolnej	(59) 83 42 281 ul. Szkolna 3, 77-300 Człuchów	02	065	0040	HC.6.2.	78	0	1.08.2003
Gabinet Medycyny Szkolnej	(59) 83 42 281 ul. Średnia 4a, 77-300 Człuchów	02	066	0040	HC.6.2.	78	0	1.08.2003
Gabinet Medycyny Szkolnej	(59) 83 42 281 Bukowo 23 77-300 Człuchów	02	067	0040	HC.6.2.	78	0	1.08.2003
Gabinet Medycyny Szkolnej	(59) 83 42 281 ul. Szczecińska 31, 77-300 Człuchów	02	068	0040	HC.6.2.	78	0	1.08.2003
Nocna i Świąteczna Opieka Medyczna	(59) 83 42 281 ul. Szczecińska 31, 77-300 Człuchów	02	096	0016	HC.1.3.1.	16	0	19.11.2009
Poradnia Rehabilitacyjna	(59) 83 42 281 ul. Szczecińska 31, 77-300 Człuchów	02	025	1300	HC.2.3.	33	0	1.08.1975
Pracownia Fizjoterapii	(59) 83 42 281 ul. Szczecińska 31, 77-300 Człuchów	02	075	1310	HC.2.3.	33	0	1.08.1975
Pracownia Fizykoterapii	(59) 83 42 281 ul. Szczecińska 31, 77-300 Człuchów	02	076	1312	HC.2.3.	33	0	1.08.1975
Pracownia Kinezyterapii	(59) 83 42 281 ul. Szczecińska 31, 77-300 Człuchów	02	077	1314	HC.2.3.	33	0	1.08.1975
Pracownia Balneoterapii	(59) 83 42 281 ul. Szczecińska 31, 77-300 Człuchów	02	078	1330	HC.2.3.	33	0	1.08.1975
Pracownia Masażu	(59) 83 42 281 ul. Szczecińska 31, 77-300 Człuchów	02	095	1320	HC.2.3.	33	0	19.11.2009
Zespół rehabilitacji domowej	(59) 83 42 281 ul. Szczecińska 31, 77-300 Człuchów	02	108	2146	HC.2.4.	33	0	18.12.2019
Oddział Dzienny Terapii Uzależnień od Alkoholu	(59) 83 42 281 ul. Szczecińska 31, 77-300 Człuchów	02	091	2712	HC.1.1.	30	0	1.01.2005
Leczenie Środowiskowe	(59) 83 42 281 ul. Szczecińska 31, 77-300 Człuchów	02	101	2730	HC.1.3.3. HC.1.3.5.	30 108	0	18.05.2012
Poradnia psychologiczna dla dzieci	(59) 83 42 281 ul. Szczecińska 31, 77-300 Człuchów	02	111	1791	HC.1.3.3.	108	0	24.02.2020
<b>Diagnostyka SPZOZ</b>								
Pracownia USG	(59) 83 42 281 ul. Szczecińska 31, 77-300 Człuchów	03	089	7210	HC.4.2.1.	31	0	1.01.2005
Pracownia RTG	(59) 83 42 281 ul. Szczecińska 31, 77-300 Człuchów	03	013	7240	HC.4.2.3.	31	0	1.08.1975

1	3	4	5	6			7	8
Nazwa komórki organizacyjnej	Numer telefonu i adres (ulica, numer domu, numer lokalu, kod pocztowy, miejscowość)	Część V	Część VII	Zakres świadczeń zdrowotnych udzielanych w komórce organizacyjnej			Liczba łóżek	Data rozpoczęcia działalności
				Część VIII	Część IX	Część X		
Pracownia Endoskopii	(59) 83 42 281 ul. Szczecińska 31, 77-300 Człuchów	03	090	7910	HC.4.2.7.	31	0	1.01.2005

1 Nazwa komórki organizacyjnej	3 Numer telefonu i adres (ulica, numer domu, numer lokalu, kod pocztowy, miejscowość)	4 Część V	5 Część VII	6 Zakres świadczeń zdrowotnych udzielanych w komórce organizacyjnej			7 Liczba łóżek	8 Data rozpoczęcia działalności
				Część VIII	Część IX	Część X		
Pracownia Mammografii	(59) 83 42 281 ul. Szczecińska 31, 77-300 Człuchów	03	014	7242	HC.4.2.9.	78	0	1.08.1975
Gabinet Prób Wysilkowych	(59) 83 42 281 ul. Szczecińska 31, 77-300 Człuchów	03	014	7998	HC.4.2.9.	53	0	1.08.1975
Gabinet Holtera	(59) 83 42 281 ul. Szczecińska 31, 77-300 Człuchów	03	014	7998	HC.4.2.9.	53	0	1.08.1975
Gabinet Spirometrii	(59) 83 42 281 ul. Szczecińska 31, 77-300 Człuchów	03	014	7998	HC.4.2.9.	78	0	1.08.1975
Gabinet EKG	(59) 83 42 281 ul. Szczecińska 31, 77-300 Człuchów	03	014	7998	HC.4.2.9.	53	0	1.08.1975
Laboratorium	(59) 83 42 281 ul. Szczecińska 31, 77-300 Człuchów	03	012	7100	HC.4.1.	10	0	1.08.1975
Bank Krwi	(59) 83 42 281 ul. Szczecińska 31, 77-300 Człuchów	03	012	8500	HC.4.1.	10	0	1.08.1975
Serologia	(59) 83 42 281 ul. Szczecińska 31, 77-300 Człuchów	03	012	7130	HC.4.1.	10	0	1.08.1975
Pracownia Rezonansu Magnetycznego	(59) 83 42 281 ul. Szczecińska 31, 77-300 Człuchów	03	107	7250	HC.4.2.4.	31	0	23.10.2019
Pracownia Tomografii Komputerowej	(59) 83 42 281 ul. Szczecińska 31, 77-300 Człuchów	03	105	7220	HC.4.2.2.	31	0	1.03.2013
Punkt Pobrań Krwi	(59) 83 42 281 ul. Szczecińska 31, 77-300 Człuchów	03	012	8502	HC.4.1.	10	0	1.08.1975
<b>Świadczenia opiekuńczo - paliatywne SPZOZ</b>								
Zakład Opiekuńczo – Lecznicy	(59) 83 42 281 ul. Szczecińska 31, 77-300 Człuchów	04	027	5170	HC.3.1.	48	70	1.04.2001
Hospicjum Stacjonarne	(59) 83 42 281 ul. Szczecińska 31, 77-300 Człuchów	04	028	2184	HC.3.1.	55	20	1.01.2002
Hospicjum Domowe	(59) 83 42 281 ul. Szczecińska 31, 77-300 Człuchów	04	100	2180	HC.3.3.	55	0	1.01.2010
Pielęgniarska Opieka Długoterminowa	(59) 83 42 281 ul. Szczecińska 31, 77-300 Człuchów	04	087	2142	HC.3.1.	48	0	1.01.2005
<b>Ratownictwo Medyczne SPZOZ</b>								
Zespół Wyjazdowy Podstawowy (P) Człuchów	(59) 83 42 281 ul. Szczecińska 31, 77-300 Człuchów	05	030	3112	HC.4.3.3.	15	0	1.01.2003
Zespół Wyjazdowy Podstawowy (P) Rzeczenica	(59) 83 42 281 ul. Czarna 17A, 77-304 Rzeczenica	05	030	3112	HC.4.3.3.	15	0	1.01.2003

1	3	4	5	6			7	8
Nazwa komórki organizacyjnej	Numer telefonu i adres (ulica, numer domu, numer lokalu, kod pocztowy, miejscowość)	Część V	Część VII	Zakres świadczeń zdrowotnych udzielanych w komórce organizacyjnej			Liczba łóżek	Data rozpoczęcia działalności
				Część VIII	Część IX	Część X		
Zespół Transportu Sanitarnego	(59) 83 42 281 ul. Szczecińska 31, 77-300 Człuchów	05	093	9250	HC 4.3.9	15	0	1.01.2005