

**UCHWAŁA NR LI/304/2022
RADY POWIATU CZŁUCHOWSKIEGO**

z dnia 30 sierpnia 2022 r.

**w sprawie zmiany uchwały w sprawie nadania Statutu Samodzielnemu Publicznemu Zakładowi Opieki
Zdrowotnej w Człuchowie**

Na podstawie art. 12 pkt 11 oraz art. 40 ust. 1 ustawy z dnia 5 czerwca 1998 r. o samorządzie powiatowym (t.j. Dz. U. z 2022 r., poz. 1526.), art. 42 ust. 4 ustawy z dnia 15 kwietnia 2011 r. o działalności leczniczej (t.j. Dz. U. z 2022 r., poz. 633)

uchwała się, co następuje:

§ 1. W Statucie Samodzielnego Publicznego Zakładu Opieki Zdrowotnej w Człuchowie, stanowiącym załącznik do uchwały Nr XXXIX/244/2021 Rady Powiatu Człuchowskiego z dnia 30 września 2021 r. w sprawie nadania Statutu Samodzielnemu Publicznemu Zakładowi Opieki Zdrowotnej w Człuchowie (Dz. Urz. Woj. Pom. z 2021 r., poz. 3701) zmienionej uchwałą Nr XLI/256/2021 Rady Powiatu Człuchowskiego w sprawie zmiany uchwały w sprawie nadania Statutu Samodzielnemu Publicznemu Zakładowi Opieki Zdrowotnej w Człuchowie (Dz. Urz. Woj. Pom. z 2021 r., poz. 488), wprowadza się następujące zmiany:

- 1) załącznik nr 2 otrzymuje brzmienie, jak w załączniku nr 1 do niniejszej uchwały,
- 2) załącznik nr 3 otrzymuje brzmienie, jak w załączniku nr 2 do niniejszej uchwały.

§ 2. Wykonanie uchwały powierza się Zarządowi Powiatu Człuchowskiego.

§ 3. Uchwała wchodzi w życie po upływie 14 dni od dnia ogłoszenia w Dzienniku Urzędowym Województwa Pomorskiego.

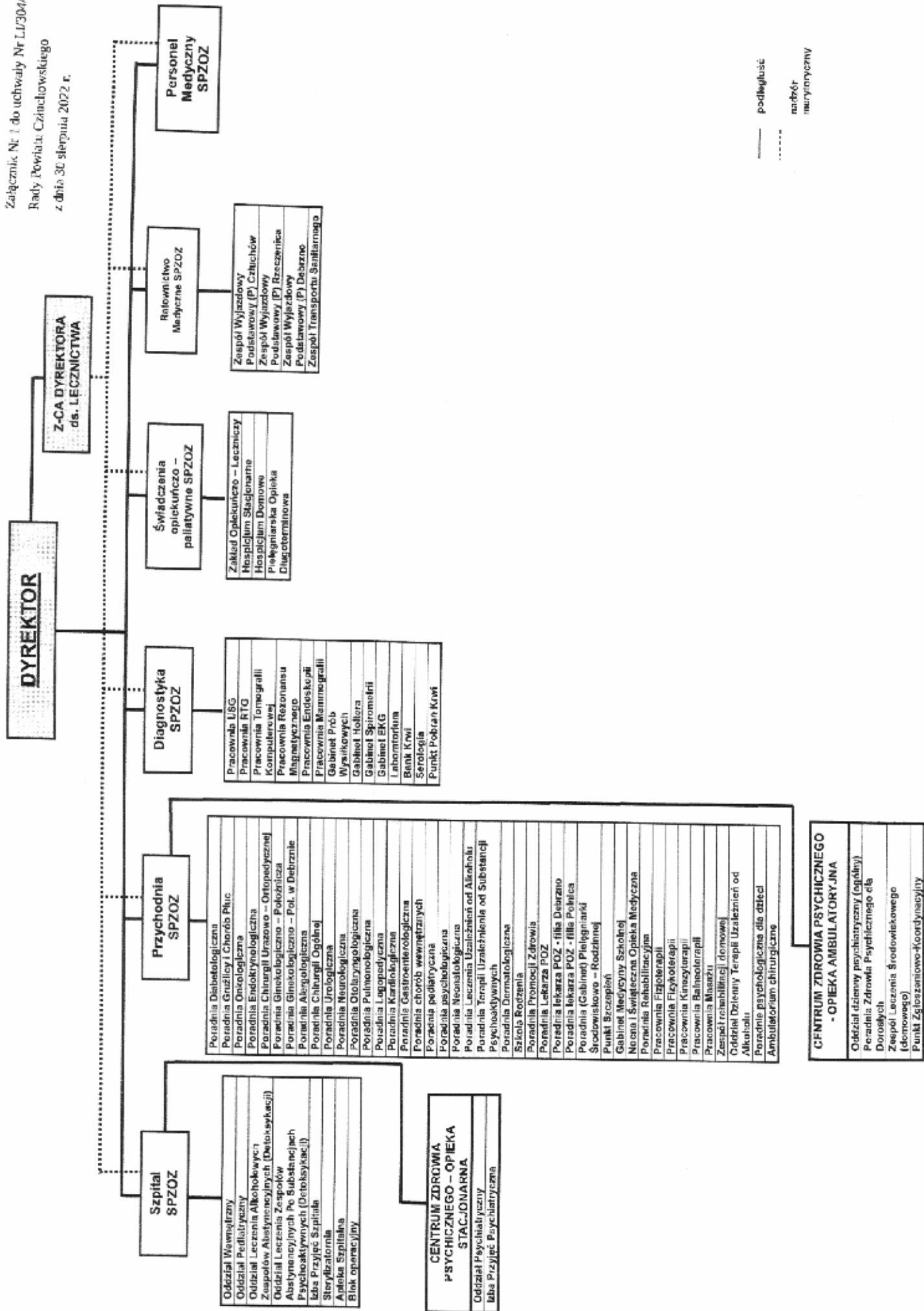
Wiceprzewodniczący Rady
Powiatu Człuchowskiego


Janusz Bystron

SCHEMAT ORGANIZACYJNY PIONU MEDYCZNEGO SZPOZ W CZŁUCHOWIE

Załącznik Nr 2 do Statutu

Załącznik Nr 1 do uchwały Nr L/304/2022
Rady Powiatu Człuchowskiego
z dnia 30 sierpnia 2022 r.



— podległość
- - - - - nadzór merytoryczny

CENTRUM ZDROWIA PSYCHICZNEGO - OPIEKA AMBULATORYJNA
Oddział dzienny psychiatryczny (ogólny)
Poradnia Zdrowia Psychicznego c/a Dorosłych
Zespół Leczenia Środowiskowego (domowego)
Punkt Zgłoszeniowo-Koordynacyjny

Poradnia Diabetologiczna
Poradnia Gruźlica i Chorób Płuc
Poradnia Onkologiczna
Poradnia Endokrynologiczna
Poradnia Chirurgii Urazowo - Ortopedycznej
Poradnia Ginekologiczno - Pokoźnicza
Poradnia Ginekologiczno - Pol. w Debrznie
Poradnia Alergologiczna
Poradnia Chirurgii Ogólnej
Poradnia Urologiczna
Poradnia Neurologiczna
Poradnia Otolaryngologiczna
Poradnia Pulmonologiczna
Poradnia Laryngologiczna
Poradnia Kardiologiczna
Poradnia Gastroenterologiczna
Poradnia chorób wewnętrznych
Poradnia pediatryczna
Poradnia aschologiczna
Poradnia Neonatologiczna
Poradnia Leczenia Uzależnień od Alkoholu
Poradnia Terapii Uzależnienia od Substancji Psychoaktywnych
Poradnia Dermatologiczna
Szkoła Rodzica
Poradnia Promocji Zdrowia
Poradnia Lekarzy POZ
Poradnia lekarza POZ - filia Dąrzno
Poradnia lekarza POZ - filia Polnica
Poradnia (Gabinet) Pielęgniarski Środowiskowo - Rodzinnej
Punkt Brzozałów
Gabinet Medycyny Szkolnej
Nocna i Świąteczna Opieka Medyczna
Poradnia Rehabilitacyjna
Pracownia Fizjoterapii
Pracownia Fizjoterapii
Pracownia Kinzyterapii
Pracownia Balneoterapii
Pracownia Masażu
Zespół rehabilitacji domowej
Oddział Dzienny Terapii Uzależnień od Alkoholu
Poradnia psychologiczna dla dzieci
Ambulatorium chirurgiczne

Szpital SZPOZ
Oddział Wewnętrzny
Oddział Pediatryczny
Oddział Leczenia Alkoholowych
Zespółów Alkalicznych (Detoksykacji)
Oddział Leczenia Zespołów
Abstynencyjnych Po Substancjach Psychoaktywnych (Detoksykacji)
Łóżka Przyjęć Szpitala
Sterylizatornia
Antelka Szpitalna
Biok operacyjny

CENTRUM ZDROWIA PSYCHICZNEGO - OPIEKA STACJONARNA
Oddział Psychiatryczny
Łóżka Przyjęć Psychiatryczna

WYKAZ KOMÓREK ORGANIZACYJNYCH ZAKŁADÓW LECZNICZYCH SPZOZ

1 Nazwa komórki organizacyjnej	2 Numer telefonu i adres (ulica, numer domu, numer lokalu, kod pocztowy, miejscowość)	4 Część V	5 Część VII	6 Zakres świadczeń zdrowotnych udzielanych w komórce organizacyjnej			7 Liczba łóżek	8 Data rozpoczęcia działalności
				8 Część VIII	9 Część IX	10 Część X		
Szpital SPZOZ								
Oddział Wewnętrzny	(58) 83 42 281 ul. Szczecińska 31, 77-300 Człuchów	01	001	4000	HC.1.1.	07	45	1.08.1975
Oddział Pediatryczny	(59) 83 42 281 ul. Szczecińska 31, 77-300 Człuchów	01	002	4401	HC.1.1.	26	14	1.08.1975
Oddział Leczenia Alkoholowych Zespołów Abstynencyjnych (Detoksykacji)	(58) 83 42 281 ul. Szczecińska 31, 77-300 Człuchów	01	073	4742	HC.1.1.	30	7	1.01.2004
Oddział Leczenia Alkoholowych Zespołów Abstynencyjnych (Detoksykacji)	(59) 83 42 281 ul. Szczecińska 31, 77-300 Człuchów	01	074	4748	HC.1.1.	30	6	1.01.2004
Izba Przyjęć Szpitala	(59) 83 42 281 ul. Szczecińska 31, 77-300 Człuchów	01	008	4808	HC.1.3.9.	78	0	1.08.1975
Sterylizatornia	(58) 83 42 281 ul. Szczecińska 31, 77-300 Człuchów	01	028	4930	HC.1.3.9.	78	0	1.08.1975
Apoteka Szpitalna	(58) 83 42 281 ul. Szczecińska 31, 77-300 Człuchów	01	011	4922	HC.1.3.9.	78	0	1.08.1975
Blok operacyjny	(58) 83 42 281 ul. Szczecińska 31, 77-300 Człuchów	01	119	4910	HC.1.3.9.	79	0	1.10.2021
CENTRUM ZDROWIA PSYCHICZNEGO – OPIEKA STACJONARNA								
Oddział Psychiatryczny	(59) 83 42 281 ul. Szczecińska 31, 77-300 Człuchów	01	006	4700	HC.1.1.	30	30	12.01.2001
Izba Przyjęć Psychiatryczna	(59) 83 42 281 ul. Szczecińska 31, 77-300 Człuchów	01	009	4900	HC.1.3.9.	30	0	12.01.2001
Przychodnia SPZOZ								
Poradnia Diabetologiczna	(58) 83 42 281 ul. Szczecińska 31, 77-300 Człuchów	02	018	1020	HC.1.3.3.	43	0	1.01.2001
Poradnia Gruźlicy i Chorób Płuc	(58) 83 42 281 ul. Szczecińska 31, 77-300 Człuchów	02	020	1270	HC.1.3.3.	42	0	1.01.2001
Poradnia Onkologiczna	(58) 83 42 281 ul. Szczecińska 31, 77-300 Człuchów	02	021	1240	HC.1.3.3.	24	0	1.01.2001
Poradnia Endokrynologiczna	(58) 83 42 281 ul. Szczecińska 31, 77-300 Człuchów	02	022	1030	HC.1.3.3.	44	0	1.01.2001
Poradnia Chirurgii Uszowo - Otolaryngologicznej	(58) 83 42 281 ul. Szczecińska 31, 77-300 Człuchów	02	023	1580	HC.1.3.3.	25	0	1.01.2001
Poradnia Ginekologiczno - Położnicza	(58) 83 42 281 ul. Szczecińska 31, 77-300 Człuchów	02	024	1450	HC.1.3.3.	26	0	1.08.1975
Poradnia Ginekologiczno - Położnicza w Debrznie	(58) 83 42 281 ul. Rynek 3, 77-310 Debrzno	02	124	1450	HC.1.3.3.	26	0	15.12.2021

1	2	4	5	6			7	8
				Zakres świadczeń zdrowotnych udzielanych w komórce organizacyjnej				
Nazwa komórki organizacyjnej	Numer telefonu i adres (ulica, numer domu, numer lokalu, kod pocztowy, miejscowość)	Część V	Część VII	Część VIII	Część IX	Część X	Liczba łóżek	Data rozpoczęcia działalności
Poradnia Alergologiczna	(59) 83 42 281 ul. Szczecińska 31, 77-300 Człuchów	02	032	1010	HC.1.3.3.	36	0	1.01.2002
Poradnia Chirurgii Ogólnej	(59) 83 42 281 ul. Szczecińska 31, 77-300 Człuchów	02	037	1500	HC.1.3.3.	05	0	1.01.2002
Poradnia Urologiczna	(59) 83 42 281 ul. Szczecińska 31, 77-300 Człuchów	02	038	1640	HC.1.3.3.	34	0	1.01.2002
Poradnia Neurologiczna	(59) 83 42 281 ul. Szczecińska 31, 77-300 Człuchów	02	039	1220	HC.1.3.3.	22	0	1.01.2002
Poradnia Otolaryngologiczna	(59) 83 42 281 ul. Szczecińska 31, 77-300 Człuchów	02	051	1610	HC.1.3.3.	26	0	1.06.2003
Poradnia Pulmonologiczna	(59) 83 42 281 ul. Szczecińska 31, 77-300 Człuchów	02	052	1272	HC.1.3.3.	42	0	1.12.2003
Poradnia Logopedyczna	(59) 83 42 281 ul. Szczecińska 31, 77-300 Człuchów	02	059	1616	HC.1.3.3.	02	0	1.09.2003
Poradnia Kardiologiczna	(59) 83 42 281 ul. Szczecińska 31, 77-300 Człuchów	02	112	1100	HC.1.3.3.	58	0	1.06.2020
Poradnia Gastroenterologiczna	(59) 83 42 281 ul. Szczecińska 31, 77-300 Człuchów	02	113	1050	HC.1.3.3.	47	0	1.06.2020
Poradnia Psychologiczna	(59) 83 42 281 ul. Szczecińska 31, 77-300 Człuchów	02	111	1791	HC.1.3.3.	108	0	14.02.2020
Poradnia chorób wewnętrznych	(59) 83 42 281 ul. Szczecińska 31, 77-300 Człuchów	02	109	1000	HC.1.3.3.	07	0	16.01.2020
Poradnia pediatryczna	(59) 83 42 281 ul. Szczecińska 31, 77-300 Człuchów	02	110	1461	HC.1.3.3.	28	0	15.01.2020
Poradnia Neonatologiczna	(59) 83 42 281 ul. Szczecińska 31, 77-300 Człuchów	02	064	1421	HC.1.3.3.	20	0	20.10.2003
Poradnia Leczenia Uzależnień od Alkoholu	(59) 83 42 281 ul. Szczecińska 31, 77-300 Człuchów	02	070	1744	HC.1.3.3.	30	0	1.06.2003
Poradnia Terapii Uzależnienia od Substancji Psychoaktywnych	(59) 83 42 281 ul. Szczecińska 31, 77-300 Człuchów	02	071	1746	HC.1.3.3.	30	0	1.05.2003
Szkola Rodzenia	(59) 83 42 281 ul. Szczecińska 31, 77-300 Człuchów	02	025	1472	HC.6.1.1.	29	0	1.01.1995
Poradnia Promocji Zdrowia	(59) 83 42 281 ul. Szczecińska 31, 77-300 Człuchów	02	040	9700	HC.8.7.	76	0	1.01.2002
Poradnia Lekarzy POZ	(59) 83 42 281 ul. Szczecińska 31, 77-300 Człuchów	02	041	0010	HC.1.3.1.	16	0	1.01.2003
Poradnia lekarzy POZ - filia Olszno	(59) 83 42 281 ul. Rynek 3 77-310 Olszno	02	123	0010	HC.1.3.1.	16	0	1.01.2022

1 Nazwa komórki organizacyjnej	3 Numer telefonu i adres (ulica, numer domu, numer lokalu, kod pocztowy, miejscowość)	4 Część V	5 Część VII	6 Zakres świadczeń zdrowotnych udzielanych w komórce organizacyjnej			7 Liczba łóżek	8 Data rozpoczęcia działalności
				Część VIII	Część IX	Część X		
Poradnia lekarza POZ - filia Polnica	(59) 83 42 281 Polnica 73 77-300 Człuchów	02	125	0010	HC.1.3.1	16	0	13.03.2022
Poradnia (Gabinet) Pielęgniarki Szpitalowsko - Rodzinnej	(59) 83 42 281 ul. Szczecińska 31, 77-300 Człuchów	02	065	0032	HC.1.3.1	16	0	1.01.2005
Punkt Szczepień	(59) 83 42 281 ul. Szczecińska 31, 77-300 Człuchów	02	098	9800	HC.8.3.1	16	0	1.01.2005
Gabinet Medycyny Szkolnej	(59) 83 42 281 ul. Szkolna 3, 77-300 Człuchów	02	065	0040	HC.6.2	78	0	1.03.2003
Gabinet Medycyny Szkolnej	(59) 83 42 281 ul. Średnia 4a, 77-300 Człuchów	02	065	0040	HC.6.2	78	0	1.08.2003
Gabinet Medycyny Szkolnej	(59) 83 42 281 Bukowo 23 77-300 Człuchów	02	057	0040	HC.6.2	78	0	1.08.2003
Gabinet Medycyny Szkolnej	(59) 83 42 281 ul. Szczecińska 31, 77-300 Człuchów	02	068	0040	HC.6.2	78	0	1.08.2003
Nocna i Świąteczna Opieka Medyczna	(59) 83 42 281 ul. Szczecińska 31, 77-300 Człuchów	02	096	0018	HC.1.3.1	16	0	19.11.2009
Poradnia Rehabilitacyjna	(59) 83 42 281 ul. Szczecińska 31, 77-300 Człuchów	02	025	1300	HC.2.3	33	0	1.08.1975
Pracownia Fizjoterapii	(59) 83 42 281 ul. Szczecińska 31, 77-300 Człuchów	02	075	1310	HC.2.3	33	0	1.08.1975
Pracownia Fizjoterapii	(59) 83 42 281 ul. Szczecińska 31, 77-300 Człuchów	02	076	1312	HC.2.3	33	0	1.08.1975
Pracownia Kinezyterapii	(59) 83 42 281 ul. Szczecińska 31, 77-300 Człuchów	02	077	1314	HC.2.3	33	0	1.08.1975
Pracownia Balneoterapii	(59) 83 42 281 ul. Szczecińska 31, 77-300 Człuchów	02	078	1330	HC.2.3	33	0	1.08.1975
Pracownia Masażu	(59) 83 42 281 ul. Szczecińska 31, 77-300 Człuchów	02	095	1320	HC.2.3	33	0	19.11.2009
Zespół rehabilitacji domowej	(59) 83 42 281 ul. Szczecińska 31, 77-300 Człuchów	02	109	2148	HC.2.4	33	0	16.12.2010
Oddział Dzielny Terapii Uzależnienia od Alkoholu	(59) 83 42 281 ul. Szczecińska 31, 77-300 Człuchów	02	091	2712	HC.1.1	30	0	1.01.2005
Poradnia psychologiczna dla dzieci	(59) 83 42 281 ul. Szczecińska 31, 77-300 Człuchów	02	111	1791	HC.1.3.3	108	0	24.02.2020
Ambulatorium chirurgiczne	(59) 83 42 281 ul. Szczecińska 31, 77-300 Człuchów	02	119	3012	HC.1.3.3	06	0	29.05.2021

1	2	3	4	5	6			7	8
					Zakres świadczeń zdrowotnych udzielanych w komórce organizacyjnej				
Nazwa komórki organizacyjnej	Numer telefonu i adres (ulica, numer domu, numer lokalu, kod pocztowy, miejscowość)	Część V	Część VII	Część VIII	Część IX	Część X	Liczba łóżek	Data rozpoczęcia działalności	
CENTRUM ZDROWIA PSYCHICZNEGO - OPIEKA AMBULATORYJNA									
Oddział dzienny psychiatryczny (ogólny)	(59) 83 42 281 ul. Szczecińska 31, 77-300 Człuchów	08	139	2700	HC.1.3.3	30	0	1.10.2021	
Poradnia Zdrowia Psychicznego	(59) 83 42 281 ul. Szczecińska 31, 77-300 Człuchów	02	084	1700	HC.1.3.3.	30	0	1.01.2005	
Leczenie Środkowe	(59) 83 42 281 ul. Szczecińska 31, 77-300 Człuchów	02	101	2798	HC.1.3.3. HC.1.3.5.	30 108	0	18.05.2012	
Punkt Zgłoszeniowy - Koordynujący	(59) 83 42 281 ul. Szczecińska 31, 77-300 Człuchów	-	-	-	-	-	-	1.10.2021	
Diagnostyka SPZOZ									
Pracownia USG	(59) 83 42 281 ul. Szczecińska 31, 77-300 Człuchów	03	089	7210	HC.4.2.1.	31	0	1.01.2005	
Pracownia RTG	(59) 83 42 281 ul. Szczecińska 31, 77-300 Człuchów	03	013	7240	HC.4.2.3.	31	0	1.08.1975	
Pracownia Endoskopi	(59) 83 42 281 ul. Szczecińska 31, 77-300 Człuchów	03	090	7910	HC.4.2.7.	31	0	1.01.2005	
Pracownia Mammografi	(59) 83 42 281 ul. Szczecińska 31, 77-300 Człuchów	03	014	7242	HC.4.2.9.	78	0	1.08.1975	
Gabinet Prób Wysiłkowych	(59) 83 42 281 ul. Szczecińska 31, 77-300 Człuchów	03	014	7998	HC.4.2.9.	53	0	1.08.1975	
Gabinet Holtera	(59) 83 42 281 ul. Szczecińska 31, 77-300 Człuchów	03	014	7998	HC.4.2.9.	53	0	1.08.1975	
Gabinet Spirometrii	(59) 83 42 281 ul. Szczecińska 31, 77-300 Człuchów	03	014	7998	HC.4.2.9.	78	0	1.08.1975	
Gabinet EKG	(59) 83 42 281 ul. Szczecińska 31, 77-300 Człuchów	03	014	7998	HC.4.2.9.	53	0	1.08.1975	
Laboratorium	(59) 83 42 281 ul. Szczecińska 31, 77-300 Człuchów	03	012	7100	HC.4.1.	10	0	1.08.1975	
Bank Kwi	(59) 83 42 281 ul. Szczecińska 31, 77-300 Człuchów	03	012	8500	HC.4.1.	10	0	1.08.1975	
Serologia	(59) 83 42 281 ul. Szczecińska 31, 77-300 Człuchów	03	012	7130	HC.4.1.	10	0	1.08.1975	
Pracownia Rezonansu Magnetycznego	(59) 83 42 281 ul. Szczecińska 31, 77-300 Człuchów	03	107	7250	HC.4.2.4.	31	0	23.10.2019	
Pracownia Tomografii Komputerowej	(59) 83 42 281 ul. Szczecińska 31, 77-300 Człuchów	03	105	7220	HC.4.2.2.	31	0	1.03.2013	
Punkt Pobrań Kwi	(59) 83 42 281 ul. Szczecińska 31, 77-300 Człuchów	03	012	8502	HC.4.1.	10	0	1.08.1975	

1 Nazwa komórki organizacyjnej	2 Numer telefonu i adres (ulica, numer domu, numer lokalu, kod pocztowy, miejscowość)	3 Część V	4 Część VII	5 Zakres świadczeń zdrowotnych udzielanych w komórce organizacyjnej			6 Liczba łóżek	7 Data rozpoczęcia działalności
				8 Część VIII	9 Część IX	10 Część X		
Świadczenia opiekuńczo - paliatywne SPZOZ								
Zakład Opiekuńczo - Leczniczy	(59) 83 42 281 ul. Szczecińska 31, 77-300 Człuchów	04	027	6170	HC.3.1.	48	70	1.04.2001
Hospicjum Stacjonarne	(59) 83 42 281 ul. Szczecińska 31, 77-300 Człuchów	04	028	2184	HC.3.1.	55	20	1.01.2002
Hospicjum Domowe	(59) 83 42 281 ul. Szczecińska 31, 77-300 Człuchów	04	100	2180	HC.3.3.	55	0	1.01.2010
Pielęgniarska Opieka Długoterminowa	(59) 83 42 281 ul. Szczecińska 31, 77-300 Człuchów	04	087	2142	HC.3.1.	48	0	1.01.2005
Ratownictwo Medyczne SPZOZ								
Zespół Wyjazdowy Podstawowy (P) Człuchów	(59) 83 42 281 ul. Szczecińska 31, 77-300 Człuchów	05	030	3112	HC.4.3.3.	15	0	1.01.2003
Zespół Wyjazdowy Podstawowy (P) Rzeczenica	(59) 83 42 281 ul. Czarna 17A, 77-304 Rzeczenica	05	030	3112	HC.4.3.3.	15	0	1.01.2003
Zespół Wyjazdowy Podstawowy (P) Debrzno	(59) 83 42 281 ul. Miła 8 77-310 Debrzno	05	114	3112	HC.4.3.3.	15	0	10.03.2021
Zespół Transportu Sanitarnego	(59) 83 42 281 ul. Szczecińska 31, 77-300 Człuchów	05	293	9350	HC.4.3.9.	15	0	1.01.2005

WICEPRZEWODNICZĄCY
Rady Powiatu Człuchowskiego

Janusz Dyston