

UCHWAŁA NR LII/310/2022
RADY POWIATU CZŁUCHOWSKIEGO

z dnia 30 września 2022 r.

**w sprawie zmiany uchwały w sprawie nadania Statutu Samodzielnemu Publicznemu Zakładowi Opieki
Zdrowotnej w Człuchowie**

Na podstawie art. 12 pkt 11 oraz art. 40 ust. 1 ustawy z dnia 5 czerwca 1998 r. o samorządzie powiatowym (t.j. Dz. U. z 2022 r., poz. 1526 .), art. 42 ust. 4 ustawy z dnia 15 kwietnia 2011 r. o działalności leczniczej (t.j. Dz. U. z 2022 r., poz. 633)

uchwała się, co następuje:

§ 1. W Statucie Samodzielnego Publicznego Zakładu Opieki Zdrowotnej w Człuchowie, stanowiącym załącznik do uchwały Nr XXXIX/244/2021 Rady Powiatu Człuchowskiego z dnia 30 września 2021 r. w sprawie nadania Statutu Samodzielnemu Publicznemu Zakładowi Opieki Zdrowotnej w Człuchowie (Dz. Urz. Woj. Pom. z 2021 r., poz. 3701) zmienionej uchwałami Nr XLI/256/2021 Rady Powiatu Człuchowskiego z dnia 26 listopada 2021 r. w sprawie zmiany uchwały w sprawie nadania Statutu Samodzielnemu Publicznemu Zakładowi Opieki Zdrowotnej w Człuchowie (Dz. Urz. Woj. Pom. z 2021 r., poz. 488) oraz Nr LI/304/2022 Rady Powiatu Człuchowskiego z dnia 30 sierpnia 2022 r. w sprawie zmiany uchwały w sprawie nadania Statutu Samodzielnemu Publicznemu Zakładowi Opieki Zdrowotnej w Człuchowie (Dz. Urz. Woj. Pom. z 2022 r., poz. 3414), wprowadza się następujące zmiany:

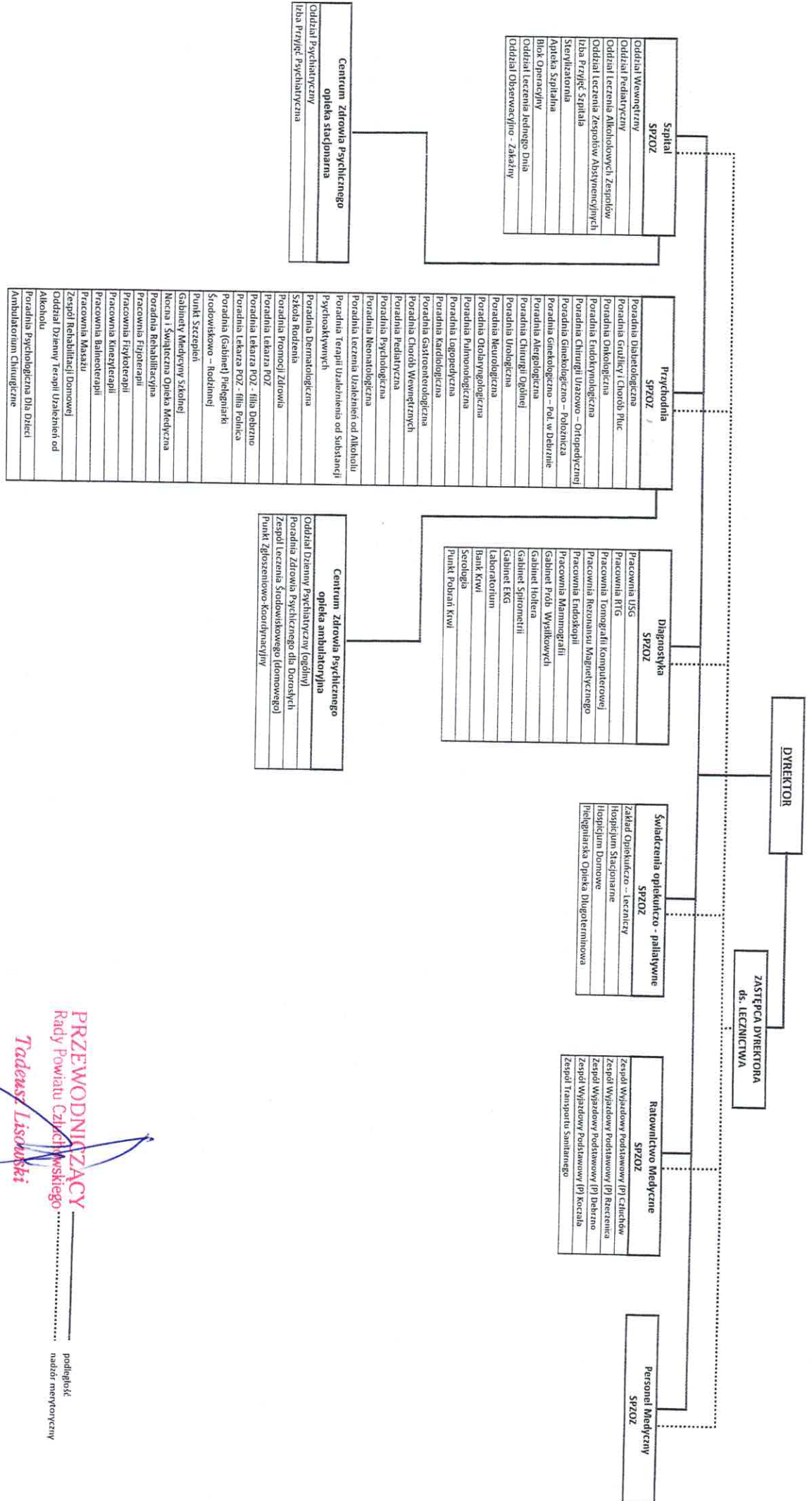
- 1) załącznik nr 2 otrzymuje brzmienie, jak w załączniku nr 1 do niniejszej uchwały,
- 2) załącznik nr 3 otrzymuje brzmienie, jak w załączniku nr 2 do niniejszej uchwały.

§ 2. Wykonanie uchwały powierza się Zarządowi Powiatu Człuchowskiego.

§ 3. Uchwała wchodzi w życie po upływie 14 dni od dnia ogłoszenia w Dzienniku Urzędowym Województwa Pomorskiego.

PRZEWODNICZĄCY
Rady Powiatu Człuchowskiego
Tadeusz Lisowski

SCHEMAT ORGANIZACYJNY PIONU MEDYCZNEGO SPZOZ W CZŁUCHOWIE



Id: 561A23BD-51AA-4E8B-909F-03B5E8A6F4B. Uchwalony

PRZEWODNICZĄCY
 Rady Powiatu Człuchowskiego
Tadeusz Lisowski

podległość
 nadzór merytoryczny

Załącznik Nr 2 do Statutu

WYKAZ KOMÓREK ORGANIZACYJNYCH ZAKŁADÓW LECZNICZYCH SPZOZ

| 1 Nazwa komórki organizacyjnej | 3 Numer telefonu i adres (ulica, numer domu, numer lokalu, kod pocztowy, miejscowość) | 4 Część V | 5 Część VII | 6 Zakres świadczeń zdrowotnych udzielanych w komórce organizacyjnej | | | 7 Liczba łóżek | 8 Data rozpoczęcia działalności |
|---|--|--------------|----------------|--|------------------|--|-------------------|------------------------------------|
| | | | | Część VIII | Część IX | Część X | | |
| Szpital SPZOZ | | | | | | | | |
| Oddział Wewnętrzny | (59) 83 42 281 ul. Szczecińska 31, 77-300 Człuchów | 01 | 001 | 4000 | HC.1.1. | 07 | 45 | 01.08.1975 |
| Oddział Pediatriczny | (59) 83 42 281 ul. Szczecińska 31, 77-300 Człuchów | 01 | 002 | 4401 | HC.1.1. | 28 | 14 | 01.08.1975 |
| Oddział Leczenia Alkoholowych Zespołów Abstynencyjnych (Detoksykacji) | (59) 83 42 281 ul. Szczecińska 31, 77-300 Człuchów | 01 | 073 | 4742 | HC.1.1. | 30 | 7 | 01.01.2004 |
| Oddział Leczenia Alkoholowych Zespołów Abstynencyjnych (Detoksykacji) | (59) 83 42 281 ul. Szczecińska 31, 77-300 Człuchów | 01 | 074 | 4748 | HC.1.1. | 30 | 8 | 01.01.2004 |
| Izba Przyjęć Szpitala | (59) 83 42 281 ul. Szczecińska 31, 77-300 Człuchów | 01 | 009 | 4900 | HC.1.3.9. | 78 | 0 | 01.08.1975 |
| Sterylizatornia | (59) 83 42 281 ul. Szczecińska 31, 77-300 Człuchów | 01 | 029 | 4930 | HC.1.3.9. | 78 | 0 | 01.08.1975 |
| Apteka Szpitalna | (59) 83 42 281 ul. Szczecińska 31, 77-300 Człuchów | 01 | 011 | 4922 | HC.1.3.9. | 78 | 0 | 01.08.1975 |
| Blok Operacyjny | (59) 83 42 281 ul. Szczecińska 31, 77-300 Człuchów | 01 | 119 | 4910 | HC.1.3.9 | 78 | 0 | 01.10.2021 |
| Oddział Leczenia Jednego Dnia | (59) 83 42 281 ul. Szczecińska 31, 77-300 Człuchów | 01 | 127 | 4670 | HC.1.2 | 05 09 29 25 40 49 03 | 6 | 12.04.2022 |
| Oddział Obserwacyjno - Zakaźny | (59) 83 42 281 ul. Szczecińska 31, 77-300 Człuchów | 01 | 125 | 4348 | HC.1.1 HC.6.3 | 08 | 20 | 31.01.2022 |
| CENTRUM ZDROWIA PSYCHICZNEGO – OPIEKA STACJONARNA | | | | | | | | |
| Oddział Psychiatryczny | (59) 83 42 281 ul. Szczecińska 31, 77-300 Człuchów | 01 | 008 | 4700 | HC.1.1. | 30 | 30 | 12.01.2001 |
| Izba Przyjęć Psychiatryczna | (59) 83 42 281 ul. Szczecińska 31, 77-300 Człuchów | 01 | 009 | 4900 | HC.1.3.9. | 30 | 0 | 12.01.2001 |
| Przychodnia SPZOZ | | | | | | | | |
| Poradnia Diabetologiczna | (59) 83 42 281 ul. Szczecińska 31, 77-300 Człuchów | 02 | 019 | 1020 | HC.1.3.3. | 43 | 0 | 01.01.2001 |
| Poradnia Gruźlicy i Chorób Płuc | (59) 83 42 281 ul. Szczecińska 31, 77-300 Człuchów | 02 | 020 | 1270 | HC.1.3.3. | 42 | 0 | 01.01.2001 |

| 1 Nazwa komórki organizacyjnej | 3 Numer telefonu i adres (ulica, numer domu, numer lokalu, kod pocztowy, miejscowość) | 4 Część V | 5 Część VII | 6 Zakres świadczeń zdrowotnych udzielanych w komórce organizacyjnej | | | 7 Liczba łóżek | 8 Data rozpoczęcia działalności |
|---|--|--------------|----------------|--|-----------|---------|-------------------|------------------------------------|
| | | | | Część VIII | Część IX | Część X | | |
| Poradnia Onkologiczna | (59) 83 42 281 ul. Szczecińska 31, 77-300 Człuchów | 02 | 021 | 1240 | HC.1.3.3. | 24 | 0 | 01.01.2001 |
| Poradnia Endokrynologiczna | (59) 83 42 281 ul. Szczecińska 31, 77-300 Człuchów | 02 | 022 | 1030 | HC.1.3.3. | 44 | 0 | 01.01.2001 |
| Poradnia Chirurgii Urazowo – Ortopedycznej | (59) 83 42 281 ul. Szczecińska 31, 77-300 Człuchów | 02 | 023 | 1580 | HC.1.3.3. | 25 | 0 | 01.01.2001 |
| Poradnia Ginekologiczno – Położnicza | (59) 83 42 281 ul. Szczecińska 31, 77-300 Człuchów | 02 | 024 | 1450 | HC.1.3.3. | 29 | 0 | 01.08.1975 |
| Poradnia Ginekologiczno – Położnicza w Debrnie | (59) 83 42 281 ul. Rynek 3, 77-310 Debrno | 02 | 124 | 1450 | HC.1.3.3. | 29 | 0 | 15.12.2021 |
| Poradnia Alergologiczna | (59) 83 42 281 ul. Szczecińska 31, 77-300 Człuchów | 02 | 032 | 1010 | HC.1.3.3. | 36 | 0 | 01.01.2002 |
| Poradnia Chirurgii Ogólnej | (59) 83 42 281 ul. Szczecińska 31, 77-300 Człuchów | 02 | 037 | 1500 | HC.1.3.3. | 05 | 0 | 01.01.2002 |
| Poradnia Urologiczna | (59) 83 42 281 ul. Szczecińska 31, 77-300 Człuchów | 02 | 038 | 1640 | HC.1.3.3. | 34 | 0 | 01.01.2002 |
| Poradnia Neurologiczna | (59) 83 42 281 ul. Szczecińska 31, 77-300 Człuchów | 02 | 039 | 1220 | HC.1.3.3. | 22 | 0 | 01.01.2002 |
| Poradnia Otolaryngologiczna | (59) 83 42 281 ul. Szczecińska 31, 77-300 Człuchów | 02 | 051 | 1610 | HC.1.3.3. | 26 | 0 | 01.09.2003 |
| Poradnia Pulmonologiczna | (59) 83 42 281 ul. Szczecińska 31, 77-300 Człuchów | 02 | 082 | 1272 | HC.1.3.3. | 42 | 0 | 01.12.2003 |
| Poradnia Logopedyczna | (59) 83 42 281 ul. Szczecińska 31, 77-300 Człuchów | 02 | 059 | 1616 | HC.1.3.3. | 02 | 0 | 01.09.2003 |
| Poradnia Kardiologiczna | (59) 83 42 281 ul. Szczecińska 31, 77-300 Człuchów | 02 | 112 | 1100 | HC.1.3.3. | 53 | 0 | 01.06.2020 |
| Poradnia Gastroenterologiczna | (59) 83 42 281 ul. Szczecińska 31, 77-300 Człuchów | 02 | 113 | 1050 | HC.1.3.3. | 47 | 0 | 01.06.2020 |
| Poradnia Psychologiczna | (59) 83 42 281 ul. Szczecińska 31, 77-300 Człuchów | 02 | 111 | 1791 | HC.1.3.3. | 108 | 0 | 14.02.2020 |
| Poradnia chorób wewnętrznych | (59) 83 42 281 ul. Szczecińska 31, 77-300 Człuchów | 02 | 109 | 1000 | HC.1.3.3. | 07 | 0 | 15.01.2020 |
| Poradnia pediatryczna | (59) 83 42 281 ul. Szczecińska 31, 77-300 Człuchów | 02 | 110 | 1401 | HC.1.3.3. | 28 | 0 | 15.01.2020 |
| Poradnia Neonatologiczna | (59) 83 42 281 ul. Szczecińska 31, 77-300 Człuchów | 02 | 064 | 1421 | HC.1.3.3. | 20 | 0 | 20.10.2003 |
| Poradnia Leczenia Uzależnień od Alkoholu | (59) 83 42 281 ul. Szczecińska 31, 77-300 Człuchów | 02 | 070 | 1744 | HC.1.3.3. | 30 | 0 | 01.08.2003 |

| 1 | 3 | 4 | 5 | 6 | | | 7 | 8 |
|---|---|---------|-----------|---|-----------|---------|--------------|-------------------------------|
| | | | | Zakres świadczeń zdrowotnych udzielanych w komórce organizacyjnej | | | | |
| Nazwa komórki organizacyjnej | Numer telefonu i adres (ulica, numer domu, numer lokalu, kod pocztowy, miejscowość) | Część V | Część VII | Część VIII | Część IX | Część X | Liczba łóżek | Data rozpoczęcia działalności |
| Poradnia Terapii Uzależnienia od Substancji Psychoaktywnych | (59) 83 42 281 ul. Szczecińska 31, 77-300 Człuchów | 02 | 071 | 1746 | HC.1.3.3. | 30 | 0 | 01.08.2003 |
| Szkoła Rodzenia | (59) 83 42 281 ul. Szczecińska 31, 77-300 Człuchów | 02 | 026 | 1472 | HC.6.1.1. | 29 | 0 | 01.01.1996 |
| Poradnia Promocji Zdrowia | (59) 83 42 281 ul. Szczecińska 31, 77-300 Człuchów | 02 | 040 | 9700 | HC.6.7. | 78 | 0 | 01.01.2002 |
| Poradnia Lekarza POZ | (59) 83 42 281 ul. Szczecińska 31, 77-300 Człuchów | 02 | 041 | 0010 | HC.1.3.1. | 16 | 0 | 01.01.2003 |
| Poradnia lekarza POZ - filia Debrzno | (59) 83 42 281 ul. Rynek 3 77-310 Debrzno | 02 | 123 | 0010 | HC.1.3.1. | 16 | 0 | 01.01.2022 |
| Poradnia lekarza POZ - filia Polnica | (59) 83 42 281 Polnica 73 77-310 Debrzno | 02 | 126 | 0010 | HC.1.3.1. | 16 | 0 | 18.03.2022 |
| Poradnia (Gabinet) Pielęgniarki Środowiskowo – Rodzinnej | (59) 83 42 281 ul. Szczecińska 31, 77-300 Człuchów | 02 | 085 | 0032 | HC.1.3.1. | 16 | 0 | 01.01.2005 |
| Punkt Szczepień | (59) 83 42 281 ul. Szczecińska 31, 77-300 Człuchów | 02 | 088 | 9600 | HC.6.3.1. | 16 | 0 | 01.01.2005 |
| Gabinet Medycyny Szkolnej | (59) 83 42 281 ul. Szkolna 3, 77-300 Człuchów | 02 | 065 | 0040 | HC.6.2. | 78 | 0 | 01.08.2003 |
| Gabinet Medycyny Szkolnej | (59) 83 42 281 ul. Średnia 4a, 77-300 Człuchów | 02 | 066 | 0040 | HC.6.2. | 78 | 0 | 01.08.2003 |
| Gabinet Medycyny Szkolnej | (59) 83 42 281 Bukowo 23 77-300 Człuchów | 02 | 067 | 0040 | HC.6.2. | 78 | 0 | 01.08.2003 |
| Gabinet Medycyny Szkolnej | (59) 83 42 281 ul. Szczecińska 31, 77-300 Człuchów | 02 | 068 | 0040 | HC.6.2. | 78 | 0 | 01.08.2003 |
| Nocna i Świąteczna Opieka Medyczna | (59) 83 42 281 ul. Szczecińska 31, 77-300 Człuchów | 02 | 096 | 0016 | HC.1.3.1. | 16 | 0 | 19.11..2009 |
| Poradnia Rehabilitacyjna | (59) 83 42 281 ul. Szczecińska 31, 77-300 Człuchów | 02 | 025 | 1300 | HC.2.3. | 33 | 0 | 01.08.1975 |
| Pracownia Fizjoterapii | (59) 83 42 281 ul. Szczecińska 31, 77-300 Człuchów | 02 | 075 | 1310 | HC.2.3. | 33 | 0 | 01.08.1975 |
| Pracownia Fizykoterapii | (59) 83 42 281 ul. Szczecińska 31, 77-300 Człuchów | 02 | 076 | 1312 | HC.2.3. | 33 | 0 | 01.08.1975 |
| Pracownia Kinezyterapii | (59) 83 42 281 ul. Szczecińska 31, 77-300 Człuchów | 02 | 077 | 1314 | HC.2.3. | 33 | 0 | 01.08.1975 |
| Pracownia Balneoterapii | (59) 83 42 281 ul. Szczecińska 31, 77-300 Człuchów | 02 | 078 | 1330 | HC.2.3. | 33 | 0 | 01.08.1975 |
| Pracownia Masażu | (59) 83 42 281 ul. Szczecińska 31, 77-300 Człuchów | 02 | 095 | 1320 | HC.2.3. | 33 | 0 | 19.11.2009 |

| 1 Nazwa komórki organizacyjnej | 3 Numer telefonu i adres (ulica, numer domu, numer lokalu, kod pocztowy, miejscowość) | 4 Część V | 5 Część VII | 6 Zakres świadczeń zdrowotnych udzielanych w komórce organizacyjnej | | | 7 Liczba łóżek | 8 Data rozpoczęcia działalności |
|--|--|--------------|----------------|--|------------------------|-----------|-------------------|------------------------------------|
| | | | | Część VIII | Część IX | Część X | | |
| Zespół rehabilitacji domowej | (59) 83 42 281 ul. Szczecińska 31, 77-300 Człuchów | 02 | 108 | 2146 | HC.2.4. | 33 | 0 | 18.12.2019 |
| Oddział Dzienny Terapii Uzależnień od Alkoholu | (59) 83 42 281 ul. Szczecińska 31, 77-300 Człuchów | 02 | 091 | 2712 | HC.1.1. | 30 | 0 | 01.01.2005 |
| Poradnia psychologiczna dla dzieci | (59) 83 42 281 ul. Szczecińska 31, 77-300 Człuchów | 02 | 111 | 1791 | HC.1.3.3. | 108 | 0 | 24.02.2020 |
| Ambulatorium chirurgiczne | (59) 83 42 281 ul. Szczecińska 31, 77-300 Człuchów | 02 | 118 | 3012 | HC.1.3.3 | 05 | 0 | 29.06.2021 |
| CENTRUM ZDROWIA PSYCHICZNEGO - OPIEKA AMBULATORYJNA | | | | | | | | |
| Oddział dzienny psychiatryczny (ogólny) | (59) 83 42 281 ul. Szczecińska 31, 77-300 Człuchów | 08 | 120 | 2700 | HC.1.3.3 | 30 | 0 | 01.10.2021 |
| Poradnia Zdrowia Psychicznego | (59) 83 42 281 ul. Szczecińska 31, 77-300 Człuchów | 02 | 084 | 1700 | HC.1.3.3. | 30 | 0 | 01.01.2005 |
| Leczenie Środowiskowe | (59) 83 42 281 ul. Szczecińska 31, 77-300 Człuchów | 02 | 101 | 2730 | HC.1.3.3. HC.1.3.5. | 30 108 | 0 | 18.05.2012 |
| Punkt Zgłoszeniowo - Koordynacyjny | (59) 83 42 281 ul. Szczecińska 31, 77-300 Człuchów | - | - | - | - | - | - | 01.10.2021 |
| Diagnostyka SPZOZ | | | | | | | | |
| Pracownia USG | (59) 83 42 281 ul. Szczecińska 31, 77-300 Człuchów | 03 | 089 | 7210 | HC.4.2.1. | 31 | 0 | 01.01.2005 |
| Pracownia RTG | (59) 83 42 281 ul. Szczecińska 31, 77-300 Człuchów | 03 | 013 | 7240 | HC.4.2.3. | 31 | 0 | 01.08.1975 |
| Pracownia Endoskopii | (59) 83 42 281 ul. Szczecińska 31, 77-300 Człuchów | 03 | 090 | 7910 | HC.4.2.7. | 31 | 0 | 01.01.2005 |
| Pracownia Mammografii | (59) 83 42 281 ul. Szczecińska 31, 77-300 Człuchów | 03 | 014 | 7242 | HC.4.2.9. | 78 | 0 | 01.08.1975 |
| Gabinet Prób Wysiłkowych | (59) 83 42 281 ul. Szczecińska 31, 77-300 Człuchów | 03 | 014 | 7998 | HC.4.2.9. | 53 | 0 | 01.08.1975 |
| Gabinet Holtera | (59) 83 42 281 ul. Szczecińska 31, 77-300 Człuchów | 03 | 014 | 7998 | HC.4.2.9. | 53 | 0 | 01.08.1975 |
| Gabinet Spirometrii | (59) 83 42 281 ul. Szczecińska 31, 77-300 Człuchów | 03 | 014 | 7998 | HC.4.2.9. | 78 | 0 | 01.08.1975 |
| Gabinet EKG | (59) 83 42 281 ul. Szczecińska 31, 77-300 Człuchów | 03 | 014 | 7998 | HC.4.2.9. | 53 | 0 | 01.08.1975 |
| Laboratorium | (59) 83 42 281 ul. Szczecińska 31, 77-300 Człuchów | 03 | 012 | 7100 | HC.4.1. | 10 | 0 | 01.08.1975 |

| 1 Nazwa komórki organizacyjnej | 3 Numer telefonu i adres (ulica, numer domu, numer lokalu, kod pocztowy, miejscowość) | 4 Część V | 5 Część VII | 6 Zakres świadczeń zdrowotnych udzielanych w komórce organizacyjnej | | | 7 Liczba łóżek | 8 Data rozpoczęcia działalności |
|--|--|--------------|----------------|--|-----------|---------|-------------------|------------------------------------|
| | | | | Część VIII | Część IX | Część X | | |
| Bank Krwi | (59) 83 42 281 ul. Szczecińska 31, 77-300 Człuchów | 03 | 012 | 8500 | HC.4.1. | 10 | 0 | 01.08.1975 |
| Serologia | (59) 83 42 281 ul. Szczecińska 31, 77-300 Człuchów | 03 | 012 | 7130 | HC.4.1. | 10 | 0 | 01.08.1975 |
| Pracownia Rezonansu Magnetycznego | (59) 83 42 281 ul. Szczecińska 31, 77-300 Człuchów | 03 | 107 | 7250 | HC.4.2.4. | 31 | 0 | 23.10.2019 |
| Pracownia Tomografii Komputerowej | (59) 83 42 281 ul. Szczecińska 31, 77-300 Człuchów | 03 | 105 | 7220 | HC.4.2.2 | 31 | 0 | 01.03.2013 |
| Punkt Pobrań Krwi | (59) 83 42 281 ul. Szczecińska 31, 77-300 Człuchów | 03 | 012 | 8502 | HC.4.1. | 10 | 0 | 01.08.1975 |
| Świadczenia opiekuńczo - paliatywne SPZOZ | | | | | | | | |
| Zakład Opiekuńczo – Lecznicy | (59) 83 42 281 ul. Szczecińska 31, 77-300 Człuchów | 04 | 027 | 5170 | HC.3.1. | 48 | 70 | 01.04.2001 |
| Hospicjum Stacjonarne | (59) 83 42 281 ul. Szczecińska 31, 77-300 Człuchów | 04 | 028 | 2184 | HC.3.1. | 55 | 20 | 01.01.2002 |
| Hospicjum Domowe | (59) 83 42 281 ul. Szczecińska 31, 77-300 Człuchów | 04 | 100 | 2180 | HC.3.3. | 55 | 0 | 01.01.2010 |
| Pielęgniarska Opieka Długoterminowa | (59) 83 42 281 ul. Szczecińska 31, 77-300 Człuchów | 04 | 087 | 2142 | HC.3.1. | 48 | 0 | 01.01.2005 |
| Ratownictwo Medyczne SPZOZ | | | | | | | | |
| Zespół Wyjazdowy Podstawowy (P) Człuchów | (59) 83 42 281 ul. Szczecińska 31, 77-300 Człuchów | 05 | 030 | 3112 | HC.4.3.3. | 15 | 0 | 01.01.2003 |
| Zespół Wyjazdowy Podstawowy (P) Rzeczenica | (59) 83 42 281 ul. Czarna 17A, 77-304 Rzeczenica | 05 | 030 | 3112 | HC.4.3.3. | 15 | 0 | 01.01.2003 |
| Zespół Wyjazdowy Podstawowy (P) Debrzno | (59) 83 42 281 ul. Miła 8 77-310 Debrzno | 05 | 114 | 3112 | HC.4.3.3. | 15 | 0 | 10.03.2021 |
| Zespół Wyjazdowy Podstawowy (P) Koczała | (59) 83 42 281 ul. Szkolna 7 77-220 Koczała | 05 | 128 | 3112 | HC.4.3.3. | 15 | 0 | 01.06.2022 |
| Zespół Transportu Sanitarnego | (59) 83 42 281 ul. Szczecińska 31, 77-300 Człuchów | 05 | 093 | 9250 | HC.4.3.9. | 15 | 0 | 01.01.2005 |

PRZEWODNICZĄCY
Rady Powiatu Człuchowskiego
Tadeusz Lisowski