

**UCHWAŁA NR LXII/360/2023**  
**RADY POWIATU CZŁUCHOWSKIEGO**

z dnia 30 czerwca 2023 r.

**w sprawie zmiany uchwały w sprawie nadania Statutu Samodzielnemu Publicznemu Zakładowi Opieki  
Zdrowotnej w Człuchowie**

Na podstawie art. 12 pkt 11 oraz art. 40 ust. 1 ustawy z dnia 5 czerwca 1998 r. o samorządzie powiatowym (t.j. Dz. U. z 2022 r., poz. 1526 .), art. 42 ust. 4 ustawy z dnia 15 kwietnia 2011 r. o działalności leczniczej (t.j. Dz. U. z 2022 r., poz. 633)

uchwała się, co następuje:

**§ 1.** W Statucie Samodzielnego Publicznego Zakładu Opieki Zdrowotnej w Człuchowie, stanowiącym załącznik do uchwały Nr XXXIX/244/2021 Rady Powiatu Człuchowskiego z dnia 30 września 2021 r. w sprawie nadania Statutu Samodzielnemu Publicznemu Zakładowi Opieki Zdrowotnej w Człuchowie (Dz. Urz. Woj. Pom. z 2021 r., poz. 3701) zmienionej uchwałą Nr XLI/256/2021 Rady Powiatu Człuchowskiego z dnia 26 listopada 2021 r. w sprawie zmiany uchwały w sprawie nadania Statutu Samodzielnemu Publicznemu Zakładowi Opieki Zdrowotnej w Człuchowie (Dz. Urz. Woj. Pom. z 2021 r., poz. 4887), uchwałą Nr LI/304/2022 Rady Powiatu Człuchowskiego z dnia 30 sierpnia 2022 r. w sprawie zmiany uchwały w sprawie nadania Statutu Samodzielnemu Publicznemu Zakładowi Opieki Zdrowotnej w Człuchowie (Dz. Urz. Woj. Pom. z 2022 r., poz. 3414), uchwałą Nr LII/310/2022 Rady Powiatu Człuchowskiego z dnia 30 września 2022 r. w sprawie zmiany uchwały w sprawie nadania Statutu Samodzielnemu Publicznemu Zakładowi Opieki Zdrowotnej w Człuchowie (Dz. Urz. Woj. Pom. z 2022 r., poz. 4004) oraz uchwałą Nr LVI/329/2022 Rady Powiatu Człuchowskiego z dnia 29 grudnia 2022 r. w sprawie zmiany uchwały w sprawie nadania Statutu Samodzielnemu Publicznemu Zakładowi Opieki Zdrowotnej w Człuchowie (Dz. Urz. Woj. Pom. z 2023 r., poz. 518) wprowadza się następujące zmiany:

- 1) załącznik nr 1 otrzymuje brzmienie, jak w załączniku nr 1 do niniejszej uchwały,
- 2) załącznik nr 2 otrzymuje brzmienie, jak w załączniku nr 2 do niniejszej uchwały,
- 3) załącznik nr 3 otrzymuje brzmienie, jak w załączniku nr 3 do niniejszej uchwały.

**§ 2.** Wykonanie uchwały powierza się Zarządowi Powiatu Człuchowskiego.

**§ 3.** Uchwała wchodzi w życie po upływie 14 dni od dnia ogłoszenia w Dzienniku Urzędowym Województwa Pomorskiego.

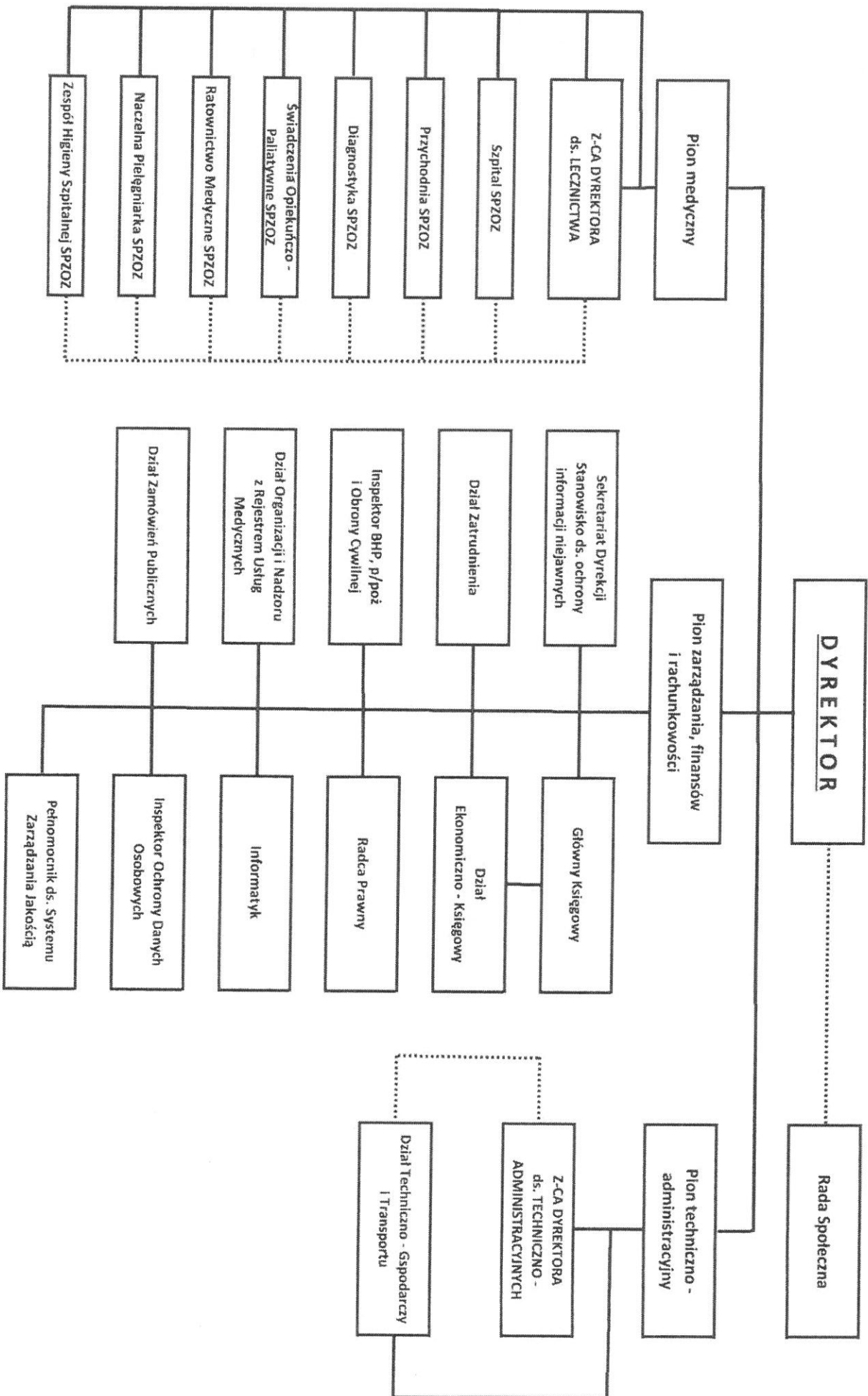
Przewodniczący Rady  
Powiatu Człuchowskiego

**Tadeusz Lisowski**

# SCHEMAT ORGANIZACYJNY SPZOZ W CZŁUCHOWIE

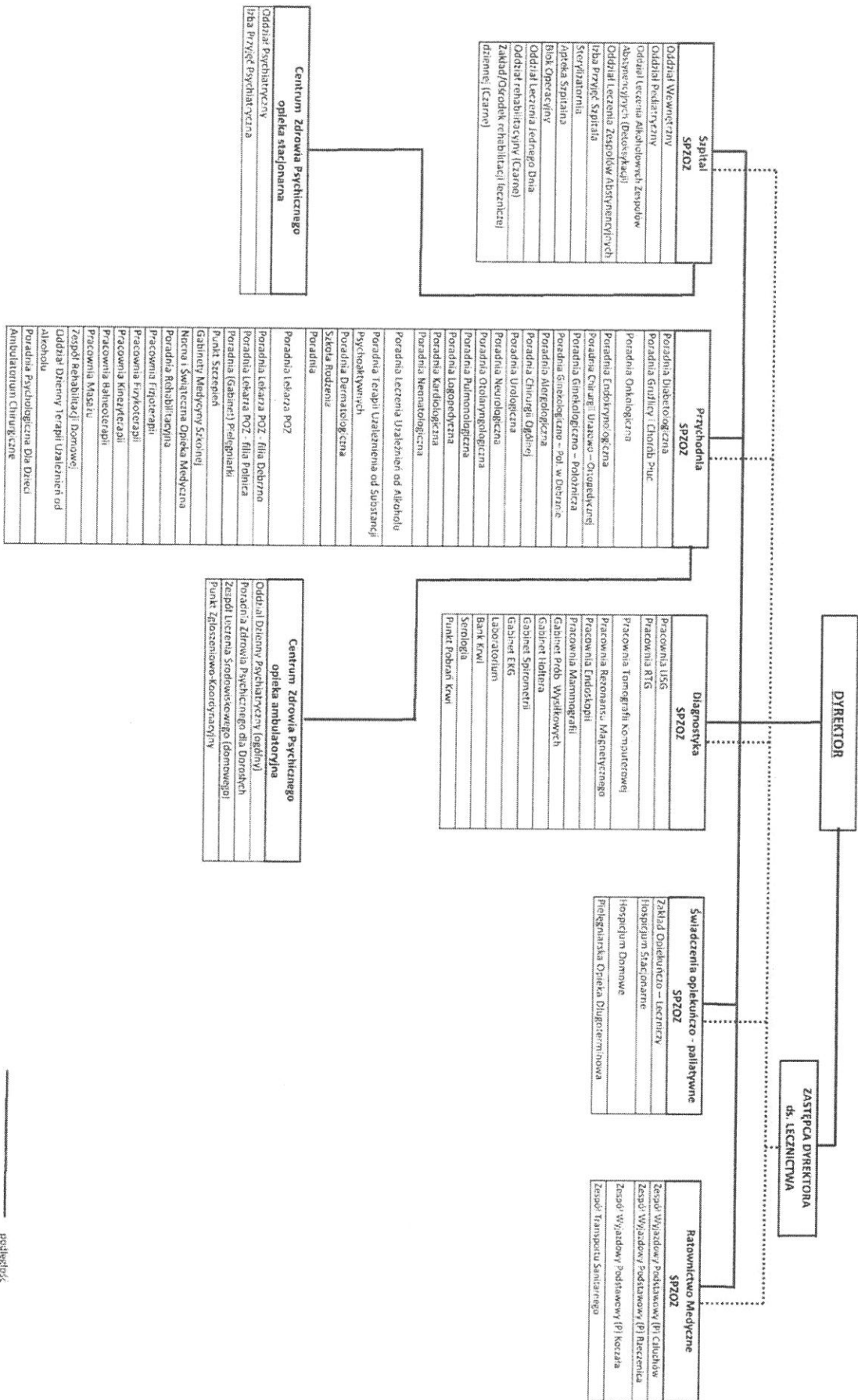
Załącznik nr 1 do uchwały Nr LXIV/360/2023  
Rady Powiatu Człuchowskiego  
z dnia 30 czerwca 2023 r.

Załącznik Nr 1 do Statutu



\_\_\_\_\_ podległość  
\_\_\_\_\_ nadzór merytoryczny

## SCHEMAT ORGANIZACYJNY PIONU MEDYCZNEGO SPZOZ W CZŁUCHOWIE



podpisane  
radcą medycznym

## WYKAZ KOMÓREK ORGANIZACYJNYCH ZAKŁADÓW LECZNICZYCH SPZOZ

f	g	h	i	k			l	m
				Zakres świadczeń zdrowotnych udzielanych w komórce organizacyjnej				
Nazwa komórki organizacyjnej	Numer telefonu i adres (ulica, numer domu, numer lokalu, kod pocztowy, miejscowość)	Część V	Część VII	Część VIII	Część IX	Część X	Liczba łóżek	Data rozpoczęcia działalności
<b>Szpital SPZOZ</b>								
Oddział Wewnętrzny	(59) 83 42 281 ul. Szczecińska 31, 77-300 Człuchów	01	001	4000	HC.1.1.	07	45	01.08.1975
Oddział Pediatryczny	(59) 83 42 281 ul. Szczecińska 31, 77-300 Człuchów	01	002	4401	HC.1.1.	28	14	01.08.1975
Oddział Leczenia Alkoholowych Zespołów Abstynencyjnych (Detoksykacji)	(59) 83 42 281 ul. Szczecińska 31, 77-300 Człuchów	01	073	4742	HC.1.1.	30	7	01.01.2004
Oddział Leczenia Alkoholowych Zespołów Abstynencyjnych (Detoksykacji)	(59) 83 42 281 ul. Szczecińska 31, 77-300 Człuchów	01	074	4748	HC.1.1.	30	8	01.01.2004
Izba Przyjęć Szpitala	(59) 83 42 281 ul. Szczecińska 31, 77-300 Człuchów	01	009	4900	HC.1.3.9.	78	0	01.08.1975
Sterylizatornia	(59) 83 42 281 ul. Szczecińska 31, 77-300 Człuchów	01	029	4930	HC.1.3.9.	78	0	01.08.1975
Apteka Szpitalna	(59) 83 42 281 ul. Szczecińska 31, 77-300 Człuchów	01	011	4922	HC.1.3.9.	78	0	01.08.1975
Blok Operacyjny	(59) 83 42 281 ul. Szczecińska 31, 77-300 Człuchów	01	119	4910	HC.1.3.9	78	0	01.10.2021
Oddział Leczenia Jednego Dnia	(59) 83 42 281 ul. Szczecińska 31, 77-300 Człuchów	01	127	4670	HC.1.2	05 09 29 25 40 49 03	6	12.04.2022
Oddział rehabilitacyjny	(59) 83 42 281 ul. Zamkowa 19 77-330 Czarne	01	129	4300	HC.2.1	33	25	14.03.2023
Zakład/Ośrodek rehabilitacji leczniczej dzienniej	(59) 83 42 281 ul. Zamkowa 19 77-330 Czarne	01	130	2300	HC.2.2	33	10	14.03.2023
<b>CENTRUM ZDROWIA PSYCHICZNEGO – OPIEKA STACJONARNA</b>								
Oddział Psychiatryczny	(59) 83 42 281 ul. Szczecińska 31, 77-300 Człuchów	01	008	4700	HC.1.1.	30	30	12.01.2001
Izba Przyjęć Psychiatryczna	(59) 83 42 281 ul. Szczecińska 31, 77-300 Człuchów	01	008	4900	HC.1.3.9.	30	0	12.01.2001

1 Nazwa komórki organizacyjnej	2 Numer telefonu i adres (ulica, numer domu, numer lokalu, kod pocztowy, miejscowość)	4 Część V	5 Część VII	6 Zakres świadczeń zdrowotnych udzielanych w komórce organizacyjnej			7 Liczba łóżek	8 Data rozpoczęcia działalności
				Część VIII	Część IX	Część X		
<b>Przychodnia SPZOZ</b>								
Poradnia Diabetologiczna	(59) 83 42 281 ul. Szczecińska 31, 77-300 Człuchów	02	019	1020	HC.1.3.3.	43	0	01.01.2001
Poradnia Gruźlicy i Chorób Płuc	(59) 83 42 281 ul. Szczecińska 31, 77-300 Człuchów	02	020	1270	HC.1.3.3.	42	0	01.01.2001
Poradnia Onkologiczna	(59) 83 42 281 ul. Szczecińska 31, 77-300 Człuchów	02	021	1240	HC.1.3.3.	24	0	01.01.2001
Poradnia Endokrynologiczna	(59) 83 42 281 ul. Szczecińska 31, 77-300 Człuchów	02	022	1030	HC.1.3.3.	44	0	01.01.2001
Poradnia Chirurgii Urazowo – Ortopedycznej	(59) 83 42 281 ul. Szczecińska 31, 77-300 Człuchów	02	023	1580	HC.1.3.3.	25	0	01.01.2001
Poradnia Ginekologiczno – Położnicza	(59) 83 42 281 ul. Szczecińska 31, 77-300 Człuchów	02	024	1450	HC.1.3.3.	26	0	01.08.1975
Poradnia Ginekologiczno – Położnicza w Debrznie	(59) 83 42 281 ul. Rynek 3, 77-310 Debrzno	02	124	1450	HC.1.3.3.	29	0	15.12.2021
Poradnia Alergologiczna	(59) 83 42 281 ul. Szczecińska 31, 77-300 Człuchów	02	032	1010	HC.1.3.3.	36	0	01.01.2002
Poradnia Chirurgii Ogólnej	(59) 83 42 281 ul. Szczecińska 31, 77-300 Człuchów	02	037	1500	HC.1.3.3.	05	0	01.01.2002
Poradnia Urologiczna	(59) 83 42 281 ul. Szczecińska 31, 77-300 Człuchów	02	038	1640	HC.1.3.3.	34	0	01.01.2002
Poradnia Neurologiczna	(59) 83 42 281 ul. Szczecińska 31, 77-300 Człuchów	02	039	1220	HC.1.3.3.	22	0	01.01.2002
Poradnia Otolaryngologiczna	(59) 83 42 281 ul. Szczecińska 31, 77-300 Człuchów	02	051	1610	HC.1.3.3.	26	0	01.09.2003
Poradnia Pulmonologiczna	(59) 83 42 281 ul. Szczecińska 31, 77-300 Człuchów	02	082	1272	HC.1.3.3.	42	0	01.12.2003
Poradnia Logopedyczna	(59) 83 42 281 ul. Szczecińska 31, 77-300 Człuchów	02	059	1616	HC.1.3.3.	02	0	01.09.2003
Poradnia Kardiologiczna	(59) 83 42 281 ul. Szczecińska 31, 77-300 Człuchów	02	112	1100	HC.1.3.3.	53	0	01.06.2020
Poradnia Neonatologiczna	(59) 83 42 281 ul. Szczecińska 31, 77-300 Człuchów	02	054	1421	HC.1.3.3.	20	0	20.10.2003
Poradnia Leczenia Uzależnień od Alkoholu	(59) 83 42 281 ul. Szczecińska 31, 77-300 Człuchów	02	070	1744	HC.1.3.3.	30	0	01.08.2003
Poradnia Terapii Uzależnienia od Substancji Psychoaktywnych	(59) 83 42 281 ul. Szczecińska 31, 77-300 Człuchów	02	071	1746	HC.1.3.3.	30	0	01.08.2003
Poradnia Dermatologiczna	(59) 83 42 281 ul. Szczecińska 31, 77-300 Człuchów	02	122	1200	HC.1.3.3.	09	0	10.11.2021
Szkola Rodzenia	(59) 83 42 281 ul. Szczecińska 31, 77-300 Człuchów	02	026	1472	HC.8.1.1.	20	0	01.01.1996
Poradnia Promocji Zdrowia	(59) 83 42 281 ul. Szczecińska 31, 77-300 Człuchów	02	040	9700	HC.6.7.	78	0	01.01.2002
Poradnia Lekarza POZ	(59) 83 42 281 ul. Szczecińska 31, 77-300 Człuchów	02	041	0010	HC.1.3.1.	16	0	01.01.2003
Poradnia lekarza POZ - filia Debrzno	(59) 83 42 281 ul. Rynek 3 77-310 Debrzno	02	123	0010	HC.1.3.1.	16	0	01.01.2022
Poradnia lekarza POZ - filia Polnica	(59) 83 42 281 Polnica 73 77-310 Debrzno	02	126	0010	HC.1.3.1.	16	0	18.03.2022

1 Nazwa komórki organizacyjnej	2 Numer telefonu i adres (ulica, numer domu, numer lokalu, kod pocztowy, miejscowość)	4 Część V	5 Część VII	6 Zakres świadczeń zdrowotnych udzielanych w komórce organizacyjnej			7 Liczba łóżek	8 Data rozpoczęcia działalności
				8 Część VIII	9 Część IX	10 Część X		
Poradnia (Gabinet) Pielęgniarki Środowiskowo – Rodzinnej	(59) 83 42 281 ul. Szczecińska 31, 77-300 Człuchów	02	085	0032	HC.1.3.1.	16	0	01.01.2005
Punkty Szczepień	(59) 83 42 281 ul. Szczecińska 31, 77-300 Człuchów	02	088	9600	HC.6.3.1.	16	0	01.01.2005
Gabinet Medycyny Szkolnej	(59) 83 42 281 ul. Szkolna 3, 77-300 Człuchów	02	065	0040	HC.6.2.	78	0	01.08.2003
Gabinet Medycyny Szkolnej	(59) 83 42 281 ul. Średnia 4a, 77-300 Człuchów	02	066	0040	HC.6.2.	78	0	01.08.2003
Gabinet Medycyny Szkolnej	(59) 83 42 281 Bukowo 23 77-300 Człuchów	02	067	0040	HC.6.2.	78	0	01.08.2003
Gabinet Medycyny Szkolnej	(59) 83 42 281 ul. Szczecińska 31, 77-300 Człuchów	02	068	0040	HC.6.2.	78	0	01.08.2003
Nocna i Świąteczna Opieka Medyczna	(59) 83 42 281 ul. Szczecińska 31, 77-300 Człuchów	02	095	0016	HC.1.3.1.	16	0	19.11..2009
Poradnia Rehabilitacyjna	(59) 83 42 281 ul. Szczecińska 31, 77-300 Człuchów	02	025	1300	HC.2.3.	33	0	01.08.1975
Pracownia Fizjoterapii	(59) 83 42 281 ul. Szczecińska 31, 77-300 Człuchów	02	075	1310	HC.2.3.	33	0	01.08.1975
Pracownia Fizykoterapii	(59) 83 42 281 ul. Szczecińska 31, 77-300 Człuchów	02	076	1312	HC.2.3.	33	0	01.08.1975
Pracownia Kinezyterapii	(59) 83 42 281 ul. Szczecińska 31, 77-300 Człuchów	02	077	1314	HC.2.3.	33	0	01.08.1975
Pracownia Balneoterapii	(59) 83 42 281 ul. Szczecińska 31, 77-300 Człuchów	02	078	1330	HC.2.3.	33	0	01.08.1975
Pracownia Masażu	(59) 83 42 281 ul. Szczecińska 31, 77-300 Człuchów	02	095	1320	HC.2.3.	33	0	19.11.2008
Zespół rehabilitacji domowej	(59) 83 42 281 ul. Szczecińska 31, 77-300 Człuchów	02	108	2145	HC.2.4.	33	0	18.12.2019
Oddział Dzienny Terapii Uzależnien od Alkoholu	(59) 83 42 281 ul. Szczecińska 31, 77-300 Człuchów	02	091	2712	HC.1.1.	30	0	01.01.2005
Poradnia psychologiczna dla dzieci	(59) 83 42 281 ul. Szczecińska 16, 77-300 Człuchów	02	116	1781	HC.1.3.3.	108	0	19.04.2021
Ambulatorium chirurgiczne	(59) 83 42 281 ul. Szczecińska 31, 77-300 Człuchów	02	118	3012	HC.1.3.3	05	0	29.06.2021

1 Nazwa komórki organizacyjnej	3 Numer telefonu i adres (ulica, numer domu, numer lokalu, kod pocztowy, miejscowość)	4 Część V	5 Część VII	6 Zakres świadczeń zdrowotnych udzielanych w komórce organizacyjnej			7 Liczba łóżek	8 Data rozpoczęcia działalności
				Część VIII	Część IX	Część X		
<b>CENTRUM ZDROWIA PSYCHICZNEGO - OPIEKA AMBULATORYJNA</b>								
Oddział dzienny psychiatryczny (ogólny)	(59) 83 42 281 ul. Szczecińska 31, 77-300 Człuchów	08	120	2700	HC.1.3.3	30	0	01.10.2021
Poradnia Zdrowia Psychicznego	(59) 83 42 281 ul. Szczecińska 31, 77-300 Człuchów	02	084	1700	HC.1.3.3.	30	0	01.01.2005
Leczenie Środowiskowe	(59) 83 42 281 ul. Szczecińska 31, 77-300 Człuchów	02	101	2730	HC.1.3.3. HC.1.3.5.	30 108	0	18.05.2012
Punkt Zgłoszeniowo - Koordynacyjny	(59) 83 42 281 ul. Szczecińska 31, 77-300 Człuchów	-	-	-	-	-	-	01.10.2021
<b>Diagnostyka SPZOZ</b>								
Pracownia USG	(59) 83 42 281 ul. Szczecińska 31, 77-300 Człuchów	03	089	7210	HC.4.2.1.	31	0	01.01.2005
Pracownia RTG	(59) 83 42 281 ul. Szczecińska 31, 77-300 Człuchów	03	013	7240	HC.4.2.3.	31	0	01.08.1975
Pracownia Endoskopii	(59) 83 42 281 ul. Szczecińska 31, 77-300 Człuchów	03	090	7910	HC.4.2.7.	31	0	01.01.2005
Pracownia Mammografii	(59) 83 42 281 ul. Szczecińska 31, 77-300 Człuchów	03	014	7242	HC.4.2.9.	78	0	01.08.1975
Gabinet Prób Wysokowych	(59) 83 42 281 ul. Szczecińska 31, 77-300 Człuchów	03	014	7998	HC.4.2.9.	53	0	01.08.1975
Gabinet Holtera	(59) 83 42 281 ul. Szczecińska 31, 77-300 Człuchów	03	014	7998	HC.4.2.9.	53	0	01.08.1975
Gabinet Spirometrii	(59) 83 42 281 ul. Szczecińska 31, 77-300 Człuchów	03	014	7998	HC.4.2.9.	78	0	01.08.1975
Gabinet EKG	(59) 83 42 281 ul. Szczecińska 31, 77-300 Człuchów	03	014	7998	HC.4.2.9.	53	0	01.08.1975
Laboratorium	(59) 83 42 281 ul. Szczecińska 31, 77-300 Człuchów	03	012	7100	HC.4.1.	10	0	01.08.1975
Bank Krwi	(59) 83 42 281 ul. Szczecińska 31, 77-300 Człuchów	03	012	8500	HC.4.1.	10	0	01.08.1975
Serologia	(59) 83 42 281 ul. Szczecińska 31, 77-300 Człuchów	03	012	7130	HC.4.1.	10	0	01.08.1975
Pracownia Rezonansu Magnetycznego	(59) 83 42 281 ul. Szczecińska 31, 77-300 Człuchów	03	107	7250	HC.4.2.4.	31	0	23.10.2019
Pracownia Tomografii Komputerowej	(59) 83 42 281 ul. Szczecińska 31, 77-300 Człuchów	03	105	7220	HC.4.2.2	31	0	01.03.2013
Punkt Pobrań Krwi	(59) 83 42 281 ul. Szczecińska 31, 77-300 Człuchów	03	012	8502	HC.4.1.	10	0	01.08.1975
<b>Świadczenia opiekuńczo - paliatywne SPZOZ</b>								

1	2	3	4	5			6	7
				Zakres świadczeń zdrowotnych udzielanych w komórce organizacyjnej				
Nazwa komórki organizacyjnej	Numer telefonu i adres (ulica, numer domu, numer lokalu, kod pocztowy, miejscowość)	Część V	Część VII	Część VIII	Część IX	Część X	Liczba łóżek	Data rozpoczęcia działalności
Zakład Opiekuńczo – Leczniczy	(59) 83 42 281 ul. Szczecińska 31, 77-300 Człuchów	04	027	5170	HC.3.1.	48	70	01.04.2001
Hospicjum Stacjonarne	(59) 83 42 281 ul. Szczecińska 31, 77-300 Człuchów	04	028	2184	HC.3.1.	55	20	01.01.2002
Hospicjum Domyowe	(59) 83 42 281 ul. Szczecińska 31, 77-300 Człuchów	04	100	2180	HC.3.3.	55	0	01.01.2010
Pielęgniarska Opieka Długoterminowa	(59) 83 42 281 ul. Szczecińska 31, 77-300 Człuchów	04	087	2142	HC.3.1.	48	0	01.01.2005
<b>Ratownictwo Medyczne SPZOZ</b>								
Zespół Wyjazdowy Podstawowy (P) Człuchów	(59) 83 42 281 ul. Szczecińska 31, 77-300 Człuchów	05	030	3112	HC.4.3.3.	15	0	01.01.2003
Zespół Wyjazdowy Podstawowy (P) Rzeczynica	(59) 83 42 281 ul. Czarna 17A, 77-304 Rzeczynica	05	030	3112	HC.4.3.3.	15	0	01.01.2003
Zespół Wyjazdowy Podstawowy (P) Koczala	(59) 83 42 281 ul. Szkolna 7 77-220 Koczala	05	128	3112	HC.4.3.3.	15	0	01.06.2022
Zespół Transportu Sanitarnego	(59) 83 42 281 ul. Szczecińska 31, 77-300 Człuchów	05	093	9250	HC.4.3.9.	15	0	01.01.2005