

**UCHWAŁA NR LXVIII/389/2023
RADY POWIATU CZŁUCHOWSKIEGO**

z dnia 30 listopada 2023 r.

w sprawie nadania Statutu Samodzielnemu Publicznemu Zakładowi Opieki Zdrowotnej w Człuchowie

Na podstawie art. 12 pkt 11 oraz art. 40 ust. 1 ustawy z dnia 5 czerwca 1998 r. o samorządzie powiatowym (t.j. Dz. U. z 2022 r., poz. 1526 ze zm.), art. 42 ust. 4 ustawy z dnia 15 kwietnia 2011 r. o działalności leczniczej (t.j. Dz. U. z 2023 r., poz. 991 ze zm.)

uchwała się, co następuje:

§ 1. Nadaje się Samodzielnemu Publicznemu Zakładowi Opieki Zdrowotnej w Człuchowie statut, w brzmieniu stanowiącym załącznik do niniejszej uchwały.

§ 2. Traci moc uchwała Nr XXXIX/244/2021 Rady Powiatu Człuchowskiego z dnia 30 września 2021 r. w sprawie nadania Statutu Samodzielnemu Publicznemu Zakładowi Opieki Zdrowotnej w Człuchowie (Dz. Urz. Woj. Pom. z 2021 r., poz. 3701) zmieniona: uchwałą Nr XLI/256/2021 Rady Powiatu Człuchowskiego z dnia 26 listopada 2021 r. w sprawie zmiany uchwały w sprawie nadania Statutu Samodzielnemu Publicznemu Zakładowi Opieki Zdrowotnej w Człuchowie (Dz. Urz. Woj. Pom. z 2021 r., poz. 4887), uchwałą Nr XLVII/286/2022 Rady Powiatu Człuchowskiego z dnia 29 kwietnia 2022 r. w sprawie zmiany uchwały w sprawie nadania Statutu Samodzielnemu Publicznemu Zakładowi Opieki Zdrowotnej w Człuchowie (Dz. Urz. Woj. Pom. z 2022 r., poz. 2139), uchwałą Nr LI/304/2022 Rady Powiatu Człuchowskiego z dnia 30 sierpnia 2022 r. w sprawie zmiany uchwały w sprawie nadania Statutu Samodzielnemu Publicznemu Zakładowi Opieki Zdrowotnej w Człuchowie (Dz. Urz. Woj. Pom. z 2022 r., poz. 3414), uchwałą Nr LII/310/2022 Rady Powiatu Człuchowskiego z dnia 30 września 2022 r. w sprawie zmiany uchwały w sprawie nadania Statutu Samodzielnemu Publicznemu Zakładowi Opieki Zdrowotnej w Człuchowie (Dz. Urz. Woj. Pom. z 2022 r., poz. 4004), uchwałą Nr LVI/329/2022 Rady Powiatu Człuchowskiego z dnia 29 grudnia 2022 r. w sprawie zmiany uchwały w sprawie nadania Statutu Samodzielnemu Publicznemu Zakładowi Opieki Zdrowotnej w Człuchowie (Dz. Urz. Woj. Pom. z 2023 r., poz. 518) oraz uchwałą Nr LXII/360/2023 Rady Powiatu Człuchowskiego z dnia 30 czerwca 2023 r. w sprawie zmiany uchwały w sprawie nadania Statutu Samodzielnemu Publicznemu Zakładowi Opieki Zdrowotnej w Człuchowie (Dz. Urz. Woj. Pom. z 2023 r., poz. 3687).

§ 3. Kadencja Rady Społecznej Samodzielnego Publicznego Zakładu Opieki Zdrowotnej w Człuchowie, powołanej uchwałą Nr XL/255/2018 Rady Powiatu Człuchowskiego z dnia 31 stycznia 2018 r. w sprawie powołania Rady Społecznej Samodzielnego Publicznego Zakładu Opieki Zdrowotnej w Człuchowie, pokrywa się z bieżącą (VI) kadencją Rady Powiatu Człuchowskiego i kończy się po upływie sześciu miesięcy od dnia ukonstytuowania się składu Rady Powiatu Człuchowskiego nowej kadencji po wyborach.

§ 4. Wykonanie uchwały powierza się Zarządowi Powiatu Człuchowskiego.

§ 5. Uchwała wchodzi w życie po upływie 14 dni od dnia ogłoszenia w Dzienniku Urzędowym Województwa Pomorskiego.

Przewodniczący Rady
Powiatu Człuchowskiego


Tadeusz Lisowski

Załącznik Nr 1 do uchwały Nr LXVIII/389/2023
Rady Powiatu Człuchowskiego
z dnia 30 listopada 2023 r.

STATUT
Samodzielnego Publicznego Zakładu Opieki Zdrowotnej
w Człuchowie

Rozdział 1.
POSTANOWIENIA OGÓLNE

§ 1. 1. Firma podmiotu leczniczego brzmi: Samodzielny Publiczny Zakład Opieki Zdrowotnej w Człuchowie.

2. Samodzielny Publiczny Zakład Opieki Zdrowotnej w Człuchowie, zwany dalej SPZOZ, jest wyodrębnionym organizacyjnie zespołem osób i środków majątkowych utworzonym i utrzymywanym w celu udzielania świadczeń zdrowotnych i promocji zdrowia w trybie i na zasadach określonych:

- 1) ustawą z dnia 15 kwietnia 2011 roku o działalności leczniczej zwaną dalej ustawą oraz przepisami wydanymi na jej podstawie,
- 2) niniejszym Statutem.

3. W SPZOZ działają Zakłady lecznicze:

- 1) Szpital SPZOZ,
- 2) Przychodnia SPZOZ,
- 3) Diagnostyka SPZOZ,
- 4) Świadczenia opiekuńczo-paliatywne SPZOZ
- 5) Ratownictwo Medyczne SPZOZ

§ 2. 1. Podmiotem, który utworzył SPZOZ, nadaje mu statut i sprawuje nad nim nadzór, jest Powiat Człuchowski.

2. Siedzibą SPZOZ jest miasto Człuchów.

Rozdział 2.
CELE I ZADANIA SPZOZ

§ 3. Celem SPZOZ jest prowadzenie działalności leczniczej poprzez:

- 1) udzielanie świadczeń zdrowotnych finansowanych ze środków publicznych osobom ubezpieczonym oraz innym osobom uprawnionym do tych świadczeń na podstawie odrębnych przepisów,
- 2) udzielanie także świadczeń zdrowotnych na rzecz innych osób, w zakresie wynikającym z umów zawartych z podmiotami zlecającymi takie świadczenia,
- 3) wykonywanie zadań profilaktycznych, diagnostycznych, pielęgnacyjnych i rehabilitacyjnych,
- 4) szkolenie i doskonalenie kadr medycznych,
- 5) prowadzenie działalności w zakresie promocji zdrowia.

§ 4. W zakresie wynikającym z przepisów prawa i zobowiązań z tytułu zawartych umów SPZOZ realizuje w szczególności następujące zadania:

- 1) udzielanie świadczeń zdrowotnych poprzez:
 - a) świadczenie usług z zakresu leczenia szpitalnego, w tym opieki psychiatrycznej,
 - b) udzielanie świadczeń specjalistycznej opieki ambulatoryjnej, w tym konsultacje
- w poszczególnych specjalnościach medycznych funkcjonujących w SPZOZ,

- c) świadczenie usług z zakresu rehabilitacji stacjonarnej i ambulatoryjnej,
 - d) wykonywanie badań diagnostycznych,
 - e) wykonywanie świadczeń z zakresu medycyny pracy,
 - f) zapewnienie świadczeń z zakresu medycyny ratunkowej,
- 2) prowadzenie badań naukowych i prac badawczo-rozwojowych w powiązaniu z udzielaniem świadczeń zdrowotnych i promocją zdrowia, na podstawie umów zawartych z uprawnionymi podmiotami,
- 3) wykonywanie innych zadań, pomocniczych względem działalności podstawowej poprzez prowadzenie:
- a) transportu sanitarnego,
 - b) apteki szpitalnej,
 - c) orzekanie i opiniowanie o stanie zdrowia,
 - d) oświaty zdrowotnej, w tym zleconych programów pro zdrowotnych,
 - e) współpracy z samorządami zawodowymi,
 - f) współpracy z jednostkami dydaktycznymi w przygotowaniu osób do wykonywania zawodów medycznych,
 - g) działalności administracyjnej, ekonomicznej i technicznej.

§ 5. SPZoz prowadzi ponadto działalność:

- 1) gospodarczą inną niż leczniczą w następujących zakresach:
- dzierżawy i najmu nieruchomości, wynajmu rzeczy, usług przewozowych, usług naprawy sprzętu, usług kserograficznych, usług udostępniania wyciągów, odpisów lub kopii dokumentacji medycznej, usług udzielania zakładom ubezpieczeń informacji o stanie zdrowia, organizacji szkoleń, kursów oraz konferencji związanych z działalnością leczniczą, obsługi imprez w zakresie zabezpieczenia medycznego, pobierania opłat parkingowych, prowadzenia szkoły rodzenia, usług związanych z udziałem osób towarzyszących w szczególności przy porodzie rodzinnym, pobycie dziecka w szpitalu;
- 2) leczniczą, polegającą na udzielaniu świadczeń zdrowotnych odpłatnych zgodnie z obowiązującymi przepisami.

Rozdział 3.
ORGANY ZESPOŁU I STRUKTURA ORGANIZACYJNA

§ 6. Organami SPZoz są:

- 1) Dyrektor SPZoz,
- 2) Rada Społeczna.

DYREKTOR SPZoz

§ 7. 1. Dyrektor stoi na czele SPZoz, kieruje jego działalnością, ponosi odpowiedzialność za zarządzanie oraz reprezentuje go na zewnątrz.

2. Dyrektor wykonuje prawa i obowiązki podmiotu leczniczego określone ustawą o działalności leczniczej.

3. Dyrektor jest przełożonym pracowników SPZoz.

4. Dyrektor podejmuje w formie zarządzenia decyzje dotyczące działalności SPZoz.

RADA SPOŁECZNA

§ 8. 1. Rada Społeczna jest organem inicjującym i opiniodawczym podmiotu, który utworzył Zespół, a także organem doradczym Dyrektora.

2. Radę Społeczną powołuje, odwołuje oraz zwołuje jej pierwsze posiedzenie Rada Powiatu Człuchowskiego.

3. W skład Rady Społecznej wchodzi:

- 1) jako przewodniczący – Starosta Człuchowski lub osoba przez niego wyznaczona,
- 2) jako członkowie:
 - a) przedstawiciel Wojewody Pomorskiego,
 - b) przedstawiciele wybrani przez Radę Powiatu Człuchowskiego w liczbie 9 osób.

4. Zadania Rady Społecznej określa ustawa o działalności leczniczej.

5. Kadencja Rady Społecznej biegnie od dnia jej powołania i pokrywa się z bieżącą kadencją Rady Powiatu, przy czym zawsze kończy się po upływie sześciu miesięcy od dnia ukonstytuowania się składu Rady Powiatu nowej kadencji po wyborach.

6. Członek Rady Społecznej może być odwołany w przypadku długotrwałej niezdolności do pełnienia funkcji spowodowanej chorobą lub innymi okolicznościami, jeżeli okres tej nieobecności przekracza 6 miesięcy.

7. Tryb pracy, sposób podejmowania uchwał i zwoływania posiedzeń określa Regulamin Rady Społecznej.

STRUKTURA ORGANIZACYJNA

§ 9. 1. Strukturę organizacyjną SPZOZ tworzą:

- 1) Pion Medyczny,
- 2) Pion Zarządzania, Finansów i Rachunkowości,
- 3) Pion Techniczno – Eksploacyjny i Administracji.

2. Schemat organizacyjny SPZOZ określa załącznik nr 1 do Statutu.

§ 10. 1. Dyrektor SPZOZ sprawuje swoje funkcje przy pomocy:

- 1) Zastępcy Dyrektora ds. Lecznictwa,
- 2) Zastępcy Dyrektora ds. Techniczno-Administracyjnych,
- 3) Naczelnej Pielęgniarki
- 4) Głównego Księgowego.

2. Dyrektor SPZOZ jest bezpośrednim przełożonym pracowników komórek organizacyjnych wchodzących w skład Pionu Zarządzania, Finansów i Rachunkowości.

§ 11. 1. Zastępca Dyrektora ds. Lecznictwa kieruje powierzonym zakresem spraw i działalnością komórek organizacyjnych wchodzących w skład Pionu Medycznego.

2. Schemat organizacyjny Pionu Medycznego stanowi załącznik nr 2 do Statutu.

3. Wykaz jednostek i komórek organizacyjnych wchodzących w skład Pionu Medycznego stanowi załącznik nr 3 do Statutu.

4. Zastępca Dyrektora ds. Techniczno-Administracyjnych kieruje powierzonym zakresem spraw i działalnością komórek organizacyjnych wchodzących w skład Pionu Techniczno – Eksploacyjnego i Administracji.

5. Naczelna Pielęgniarka kieruje pracą pielęgniarek i położnych.

6. Głównemu Księgowemu podlega Dział Finansowo – Księgowy.

§ 12. Organizację i zadania oraz sposób kierowania poszczególnymi jednostkami i komórkami organizacyjnymi określa Regulamin Organizacyjny SPZOZ.

Rozdział 4. GOSPODARKA FINANSOWA ZESPOŁU

§ 13. 1. SPZOZ prowadzony jest w formie samodzielnego zakładu, pokrywającego z posiadanych środków i uzyskiwanych przychodów koszty działalności i zobowiązań.

2. Gospodarka finansowa SPZOZ prowadzona jest w oparciu o:

- 1) ustawę z dnia 15 kwietnia 2011 r. o działalności leczniczej,
- 2) ustawę z dnia 29 września 1994 r. o rachunkowości,
- 3) ustawę z dnia 27 sierpnia 2009 r. o finansach publicznych.

3. Podstawą gospodarki SPZOZ jest plan finansowy i inwestycyjny, ustalany przez Dyrektora SPZOZ po zaopiniowaniu przez Radę Społeczną, zatwierdzany przez organ założycielski, o którym mowa w § 2 niniejszego statutu.

Rozdział 5. POSTANOWIENIA KOŃCOWE

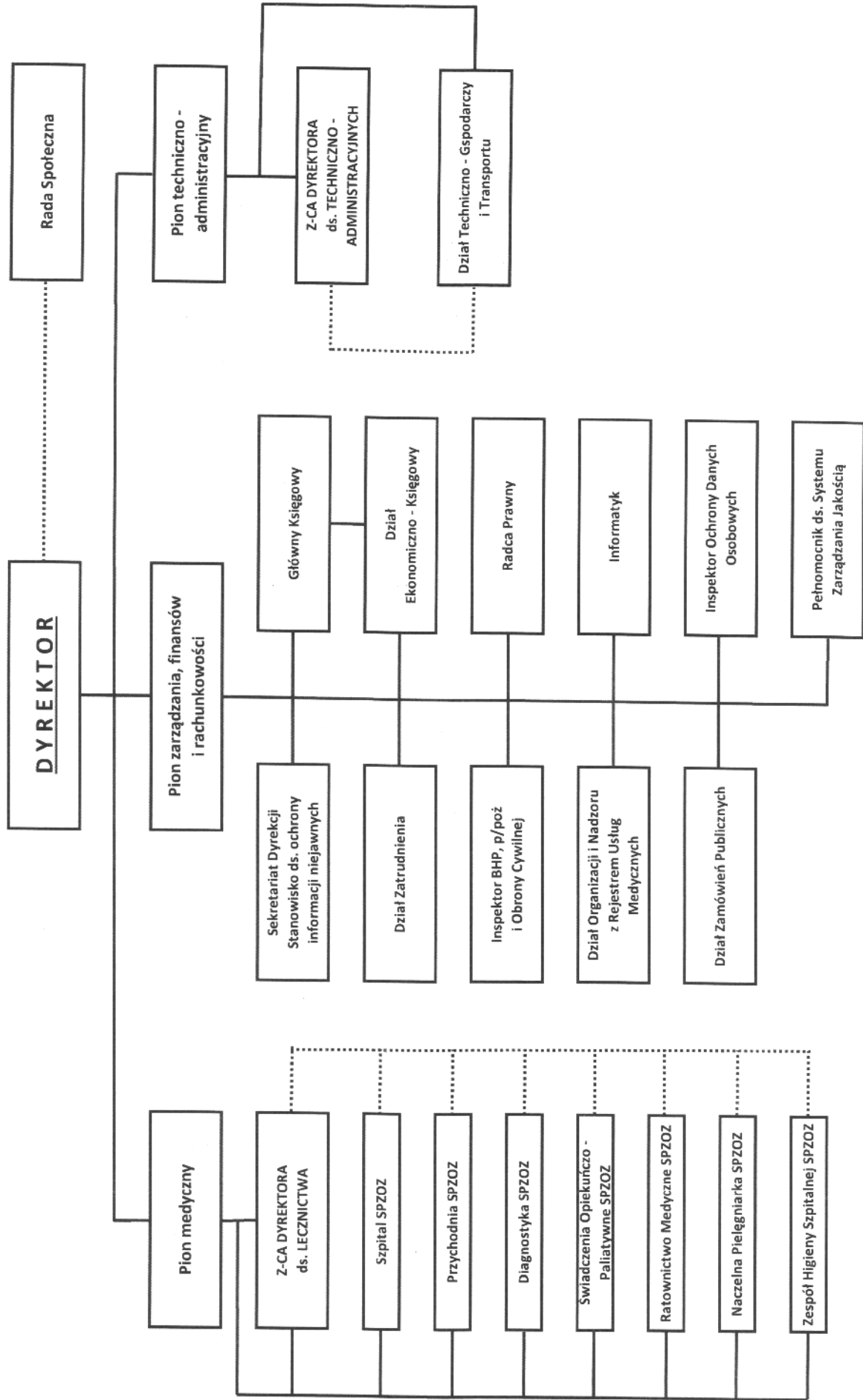
§ 14. Zmiana niniejszego Statutu może nastąpić w trybie i na zasadach przewidzianych dla jego nadania.

.....
Przewodniczący Rady

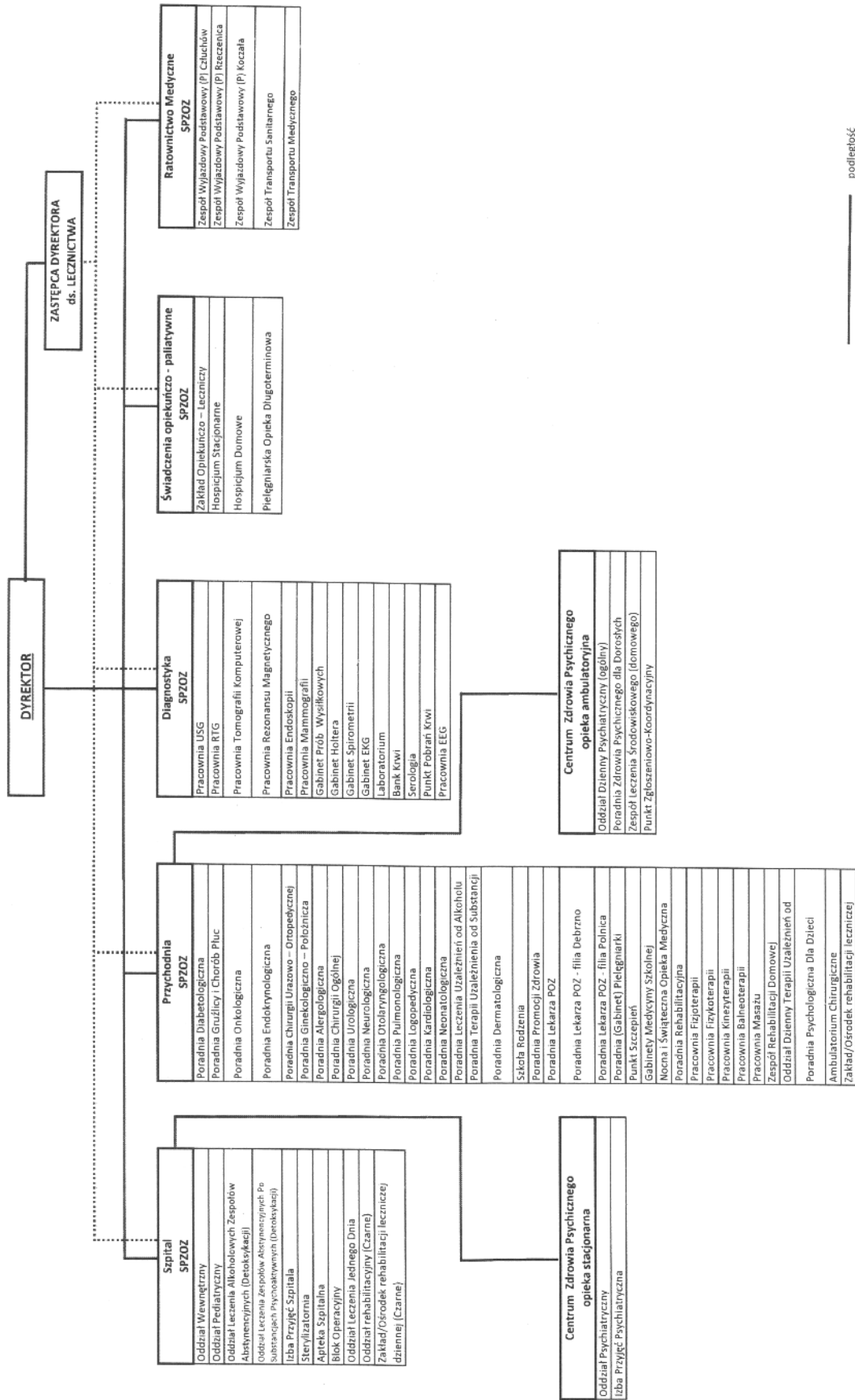
Powiatu w Człuchowie

Człuchów, dnia:

SCHEMAT ORGANIZACYJNY SPZOZ W CZŁUCHOWIE



SCHEMAT ORGANIZACYJNY PIONU MEDYCZNEGO SPZOZ W CZŁUCHOWIE



..... podległość
 nadzór merytoryczny

WYKAZ KOMÓREK ORGANIZACYJNYCH ZAKŁADÓW LECZNICZYCH SPZOZ CZŁUCHÓW

1 Nazwa komórki organizacyjnej	3 Numer telefonu i adres (ulica, numer domu, numer lokalu, kod pocztowy, miejscowość)	4 Część V	5 Część VII	6 Zakres świadczeń zdrowotnych udzielanych w komórce organizacyjnej			7 Liczba łóżek	8 Data rozpoczęcia działalności
				Część VIII	Część IX	Część X		
Szpital SPZOZ								
Oddział Wewnętrzny	(59) 83 42 281 ul. Szczecińska 31, 77-300 Człuchów	01	001	4000	HC.1.1.	07	45	01.08.1975
Oddział Pediatryczny	(59) 83 42 281 ul. Szczecińska 31, 77-300 Człuchów	01	002	4401	HC.1.1.	28	14	01.08.1975
Oddział Leczenia Alkoholowych Zespołów Abstynencyjnych (Detoksykacji)	(59) 83 42 281 ul. Szczecińska 31, 77-300 Człuchów	01	073	4742	HC.1.1.	30	7	01.01.2004
Oddział Leczenia Zespołów Abstynencyjnych Po Substancjach Psychoaktywnych (Detoksykacji)	(59) 83 42 281 ul. Szczecińska 31, 77-300 Człuchów	01	074	4748	HC.1.1.	30	8	01.01.2004
Izba Przyjęć Szpitala	(59) 83 42 281 ul. Szczecińska 31, 77-300 Człuchów	01	009	4900	HC.1.3.9.	78	0	01.08.1975
Sterylizatornia	(59) 83 42 281 ul. Szczecińska 31, 77-300 Człuchów	01	029	4930	HC.1.3.9.	78	0	01.08.1975
Apteka Szpitalna	(59) 83 42 281 ul. Szczecińska 31, 77-300 Człuchów	01	011	4922	HC.1.3.9.	78	0	01.08.1975
Blok Operacyjny	(59) 83 42 281 ul. Szczecińska 31, 77-300 Człuchów	01	119	4910	HC.1.3.9	78	0	01.10.2021
Oddział Leczenia Jednego Dnia	(59) 83 42 281 ul. Szczecińska 31, 77-300 Człuchów	01	127	4670	HC.1.2	05 09 29 25 40 49 03	6	12.04.2022
Oddział rehabilitacyjny	(59) 83 42 281 ul. Zamkowa 19 77-330 Czarne	01	129	4300	HC.2.1	33	25	14.03.2023
Zakład/Ośrodek rehabilitacji leczniczej dziennej (Czarne)	(59) 83 42 281 ul. Zamkowa 19 77-330 Czarne	01	130	2300	HC.2.2	33	10	14.03.2023
CENTRUM ZDROWIA PSYCHICZNEGO – OPIEKA STACJONARNA								
Oddział Psychiatryczny	(59) 83 42 281 ul. Szczecińska 31, 77-300 Człuchów	01	008	4700	HC.1.1.	30	30	12.01.2001
Izba Przyjęć Psychiatryczna	(59) 83 42 281 ul. Szczecińska 31, 77-300 Człuchów	01	009	4900	HC.1.3.9.	30	0	12.01.2001
Przychodnia SPZOZ								
Poradnia Diabetologiczna	(59) 83 42 281 ul. Szczecińska 31, 77-300 Człuchów	02	019	1020	HC.1.3.3.	43	0	01.01.2001
Poradnia Gruźlicy i Chorób Płuc	(59) 83 42 281 ul. Szczecińska 31, 77-300 Człuchów	02	020	1270	HC.1.3.3.	42	0	01.01.2001

1 Nazwa komórki organizacyjnej	3 Numer telefonu i adres (ulica, numer domu, numer lokalu, kod pocztowy, miejscowość)	4 Część V	5 Część VII	6 Zakres świadczeń zdrowotnych udzielanych w komórce organizacyjnej			7 Liczba łóżek	8 Data rozpoczęcia działalności
				Część VIII	Część IX	Część X		
Poradnia Onkologiczna	(59) 83 42 281 ul. Szczecińska 31, 77-300 Człuchów	02	021	1240	HC.1.3.3.	24	0	01.01.2001
Poradnia Endokrynologiczna	(59) 83 42 281 ul. Szczecińska 31, 77-300 Człuchów	02	022	1030	HC.1.3.3.	44	0	01.01.2001
Poradnia Chirurgii Urazowo – Ortopedycznej	(59) 83 42 281 ul. Szczecińska 31, 77-300 Człuchów	02	023	1580	HC.1.3.3.	25	0	01.01.2001
Poradnia Ginekologiczno – Położnicza	(59) 83 42 281 ul. Szczecińska 31, 77-300 Człuchów	02	024	1450	HC.1.3.3.	29	0	01.08.1975
Poradnia Alergologiczna	(59) 83 42 281 ul. Szczecińska 31, 77-300 Człuchów	02	032	1010	HC.1.3.3.	36	0	01.01.2002
Poradnia Chirurgii Ogólnej	(59) 83 42 281 ul. Szczecińska 31, 77-300 Człuchów	02	037	1500	HC.1.3.3.	05	0	01.01.2002
Poradnia Urologiczna	(59) 83 42 281 ul. Szczecińska 31, 77-300 Człuchów	02	038	1640	HC.1.3.3.	34	0	01.01.2002
Poradnia Neurologiczna	(59) 83 42 281 ul. Szczecińska 31, 77-300 Człuchów	02	039	1220	HC.1.3.3.	22	0	01.01.2002
Poradnia Otolaryngologiczna	(59) 83 42 281 ul. Szczecińska 31, 77-300 Człuchów	02	051	1610	HC.1.3.3.	26	0	01.09.2003
Poradnia Pulmonologiczna	(59) 83 42 281 ul. Szczecińska 31, 77-300 Człuchów	02	082	1272	HC.1.3.3.	42	0	01.12.2003
Poradnia Logopedyczna	(59) 83 42 281 ul. Szczecińska 31, 77-300 Człuchów	02	059	1616	HC.1.3.3.	02	0	01.09.2003
Poradnia Kardiologiczna	(59) 83 42 281 ul. Szczecińska 31, 77-300 Człuchów	02	112	1100	HC.1.3.3.	53	0	01.06.2020
Poradnia Neonatologiczna	(59) 83 42 281 ul. Szczecińska 31, 77-300 Człuchów	02	064	1421	HC.1.3.3.	20	0	20.10.2003
Poradnia Leczenia Uzależnień od Alkoholu	(59) 83 42 281 ul. Szczecińska 31, 77-300 Człuchów	02	070	1744	HC.1.3.3.	30	0	01.08.2003
Poradnia Terapii Uzależnienia od Substancji Psychoaktywnych	(59) 83 42 281 ul. Szczecińska 31, 77-300 Człuchów	02	071	1746	HC.1.3.3.	30	0	01.08.2003
Poradnia Dermatologiczna	(59) 83 42 281 ul. Szczecińska 31, 77-300 Człuchów	02	122	1200	HC.1.3.3.	09	0	10.11.2021
Szkoła Rodzenia	(59) 83 42 281 ul. Szczecińska 31, 77-300 Człuchów	02	026	1472	HC.6.1.1.	29	0	01.01.1996

1 Nazwa komórki organizacyjnej	3 Numer telefonu i adres (ulica, numer domu, numer lokalu, kod pocztowy, miejscowość)	4 Część V	5 Część VII	6 Zakres świadczeń zdrowotnych udzielanych w komórce organizacyjnej			7 Liczba łóżek	8 Data rozpoczęcia działalności
				Część VIII	Część IX	Część X		
Poradnia Promocji Zdrowia	(59) 83 42 281 ul. Szczecińska 31, 77-300 Człuchów	02	040	9700	HC.6.7.	78	0	01.01.2002
Poradnia Lekarza POZ	(59) 83 42 281 ul. Szczecińska 31, 77-300 Człuchów	02	041	0010	HC.1.3.1.	16	0	01.01.2003
Poradnia lekarza POZ - filia Debrzno	(59) 83 42 281 ul. Rynek 3 77-310 Debrzno	02	123	0010	HC.1.3.1.	16	0	01.01.2022
Poradnia lekarza POZ - filia Polnica	(59) 83 42 281 Polnica 73 77-300 Człuchów	02	126	0010	HC.1.3.1.	16	0	18.03.2022
Poradnia (Gabinet) Pielęgniarki Środowiskowo – Rodzinnej	(59) 83 42 281 ul. Szczecińska 31, 77-300 Człuchów	02	085	0032	HC.1.3.1.	16	0	01.01.2005
Punkt Szczepień	(59) 83 42 281 ul. Szczecińska 31, 77-300 Człuchów	02	088	9600	HC.6.3.1.	16	0	01.01.2005
Gabinet Medycyny Szkolnej	(59) 83 42 281 ul. Szkolna 3, 77-300 Człuchów	02	065	0040	HC.6.2.	78	0	01.08.2003
Gabinet Medycyny Szkolnej	(59) 83 42 281 ul. Średnia 4a, 77-300 Człuchów	02	066	0040	HC.6.2.	78	0	01.08.2003
Gabinet Medycyny Szkolnej	(59) 83 42 281 Bukowo 23 77-300 Człuchów	02	067	0040	HC.6.2.	78	0	01.08.2003
Gabinet Medycyny Szkolnej	(59) 83 42 281 ul. Szczecińska 31, 77-300 Człuchów	02	068	0040	HC.6.2.	78	0	01.08.2003
Nocna i Świąteczna Opieka Medyczna	(59) 83 42 281 ul. Szczecińska 31, 77-300 Człuchów	02	096	0016	HC.1.3.1.	16	0	19.11..2009
Poradnia Rehabilitacyjna	(59) 83 42 281 ul. Szczecińska 31, 77-300 Człuchów	02	025	1300	HC.2.3.	33	0	01.08.1975
Pracownia Fizjoterapii	(59) 83 42 281 ul. Szczecińska 31, 77-300 Człuchów	02	075	1310	HC.2.3.	33	0	01.08.1975
Pracownia Fizykoterapii	(59) 83 42 281 ul. Szczecińska 31, 77-300 Człuchów	02	076	1312	HC.2.3.	33	0	01.08.1975
Pracownia Kinezyterapii	(59) 83 42 281 ul. Szczecińska 31, 77-300 Człuchów	02	077	1314	HC.2.3.	33	0	01.08.1975
Pracownia Balneoterapii	(59) 83 42 281 ul. Szczecińska 31, 77-300 Człuchów	02	078	1330	HC.2.3.	33	0	01.08.1975
Pracownia Masażu	(59) 83 42 281 ul. Szczecińska 31, 77-300 Człuchów	02	095	1320	HC.2.3.	33	0	19.11.2009
Zespół rehabilitacji domowej	(59) 83 42 281 ul. Szczecińska 31, 77-300 Człuchów	02	108	2146	HC.2.4.	33	0	18.12.2019

1 Nazwa komórki organizacyjnej	3 Numer telefonu i adres (ulica, numer domu, numer lokalu, kod pocztowy, miejscowość)	4 Część V	5 Część VII	6 Zakres świadczeń zdrowotnych udzielanych w komórce organizacyjnej			7 Liczba łóżek	8 Data rozpoczęcia działalności
				Część VIII	Część IX	Część X		
Oddział Dzienny Terapii Uzależnień od Alkoholu	(59) 83 42 281 ul. Szczecińska 31, 77-300 Człuchów	02	091	2712	HC.1.1.	30	0	01.01.2005
Poradnia psychologiczna dla dzieci	(59) 83 42 281 ul. Szczecińska 16, 77-300 Człuchów	02	116	1791	HC.1.3.3.	108	0	19.04.2021
Ambulatorium chirurgiczne	(59) 83 42 281 ul. Szczecińska 31, 77-300 Człuchów	02	118	3012	HC.1.3.3	05	0	29.06.2021
Zakład/Ośrodek rehabilitacji leczniczej dziennej (Człuchów)	(59) 83 42 281 ul. Szczecińska 31, 77-300 Człuchów	01	131	2300	HC.1.3.3 HC.2.2	02 26 33	15	18.05.2023
CENTRUM ZDROWIA PSYCHICZNEGO - OPIEKA AMBULATORYJNA								
Oddział dzienny psychiatryczny (ogólny)	(59) 83 42 281 ul. Szczecińska 31, 77-300 Człuchów	08	120	2700	HC.1.3.3	30	0	01.10.2021
Poradnia Zdrowia Psychicznego	(59) 83 42 281 ul. Szczecińska 31, 77-300 Człuchów	02	084	1700	HC.1.3.3.	30	0	01.01.2005
Leczenie Środowiskowe	(59) 83 42 281 ul. Szczecińska 31, 77-300 Człuchów	02	101	2730	HC.1.3.3. HC.1.3.5.	30 108	0	18.05.2012
Punkt Zgłoszeniowo - Koordynacyjny	(59) 83 42 281 ul. Szczecińska 31, 77-300 Człuchów	-	-	-	-	-	-	01.10.2021
Diagnostyka SPZOZ								
Pracownia USG	(59) 83 42 281 ul. Szczecińska 31, 77-300 Człuchów	03	089	7210	HC.4.2.1.	31	0	01.01.2005
Pracownia RTG	(59) 83 42 281 ul. Szczecińska 31, 77-300 Człuchów	03	013	7240	HC.4.2.3.	31	0	01.08.1975
Pracownia Endoskopii	(59) 83 42 281 ul. Szczecińska 31, 77-300 Człuchów	03	090	7910	HC.4.2.7.	31	0	01.01.2005
Pracownia Mammografii	(59) 83 42 281 ul. Szczecińska 31, 77-300 Człuchów	03	014	7242	HC.4.2.9.	78	0	01.08.1975
Gabinet Prób Wysiłkowych	(59) 83 42 281 ul. Szczecińska 31, 77-300 Człuchów	03	014	7998	HC.4.2.9.	53	0	01.08.1975
Gabinet Holtera	(59) 83 42 281 ul. Szczecińska 31, 77-300 Człuchów	03	014	7998	HC.4.2.9.	53	0	01.08.1975
Gabinet Spirometrii	(59) 83 42 281 ul. Szczecińska 31, 77-300 Człuchów	03	014	7998	HC.4.2.9.	78	0	01.08.1975
Gabinet EKG	(59) 83 42 281 ul. Szczecińska 31, 77-300 Człuchów	03	014	7998	HC.4.2.9.	53	0	01.08.1975
Laboratorium	(59) 83 42 281 ul. Szczecińska 31, 77-300 Człuchów	03	012	7100	HC.4.1.	10	0	01.08.1975

1 Nazwa komórki organizacyjnej	3 Numer telefonu i adres (ulica, numer domu, numer lokalu, kod pocztowy, miejscowość)	4 Część V	5 Część VII	6 Zakres świadczeń zdrowotnych udzielanych w komórce organizacyjnej			7 Liczba łóżek	8 Data rozpoczęcia działalności
				Część VIII	Część IX	Część X		
Bank Krwi	(59) 83 42 281 ul. Szczecińska 31, 77-300 Człuchów	03	012	8500	HC.4.1.	10	0	01.08.1975
Serologia	(59) 83 42 281 ul. Szczecińska 31, 77-300 Człuchów	03	012	7130	HC.4.1.	10	0	01.08.1975
Pracownia Rezonansu Magnetycznego	(59) 83 42 281 ul. Szczecińska 31, 77-300 Człuchów	03	107	7250	HC.4.2.4.	31	0	23.10.2019
Pracownia Tomografii Komputerowej	(59) 83 42 281 ul. Szczecińska 31, 77-300 Człuchów	03	105	7220	HC.4.2.2	31	0	01.03.2013
Punkt Pobrań Krwi	(59) 83 42 281 ul. Szczecińska 31, 77-300 Człuchów	03	012	8502	HC.4.1.	10	0	01.08.1975
Pracownia EEG	(59) 83 42 281 ul. Szczecińska 31, 77-300 Człuchów	03	132	7998	HC.4.9.	22	0	30.08.2023
Świadczenia opiekuńczo - paliatywne SPZOZ								
Zakład Opiekuńczo – Lecznicy	(59) 83 42 281 ul. Szczecińska 31, 77-300 Człuchów	04	027	5170	HC.3.1.	48	70	01.04.2001
Hospicjum Stacjonarne	(59) 83 42 281 ul. Szczecińska 31, 77-300 Człuchów	04	028	2184	HC.3.1.	55	20	01.01.2002
Hospicjum Domowe	(59) 83 42 281 ul. Szczecińska 31, 77-300 Człuchów	04	100	2180	HC.3.3.	55	0	01.01.2010
Pielęgniarska Opieka Długoterminowa	(59) 83 42 281 ul. Szczecińska 31, 77-300 Człuchów	04	087	2142	HC.3.1.	48	0	01.01.2005
Ratownictwo Medyczne SPZOZ								
Zespół Wyjazdowy Podstawowy (P) Człuchów	(59) 83 42 281 ul. Szczecińska 31, 77-300 Człuchów	05	030	3112	HC.4.3.3.	15	0	01.01.2003
Zespół Wyjazdowy Podstawowy (P) Rzeczenica	(59) 83 42 281 ul. Czarna 17A, 77-304 Rzeczenica	05	030	3112	HC.4.3.3.	15	0	01.01.2003
Zespół Wyjazdowy Podstawowy (P) Koczała	(59) 83 42 281 ul. Szkolna 7 77-220 Koczała	05	128	3112	HC.4.3.3.	15	0	01.06.2022
Zespół Transportu Sanitarnego	(59) 83 42 281 ul. Szczecińska 31, 77-300 Człuchów	05	093	9250	HC.4.3.9.	15	0	01.01.2005
Zespół Transportu Medycznego	(59) 83 42 281 ul. Szczecińska 31, 77-300 Człuchów	05	093	9250	HC.4.3.9.	15	0	01.01.2005